



**VELUX**

**I·B·F**

**Roben**  
CERAMIKA BUDOWLANA

**ROCKWOOL**  
NIEPALNE IZOLACJE

**silka** **YTONG**

**BeClever** innowacyjny system rolet naokiennych CleverBox

**B. Berker**

**Leier**

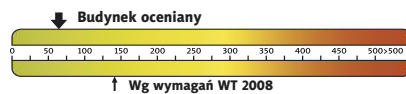
**PFLIEDERER**  
GRUPA PFLIEDERER GRAJEWO S.A.

**psb** POLSKIE SKŁADY BUDOWLANE

**HÖRMANN**  
Bramy • Drzwi • Napędy



**Charakterystyka energetyczna:**



dla instalacji grzewczej z kotłem gazowym:

**EP= 69,20 kWh/(m<sup>2</sup>·rok)**

**EK= 60,46 kWh/(m<sup>2</sup>·rok)**

**Koszty budowy\*:**

**Stan surowy otwarty: 238 300 zł**

Instalacje wewnętrzne: + 47 600 zł

Pozostałe prace: + 321 700 zł

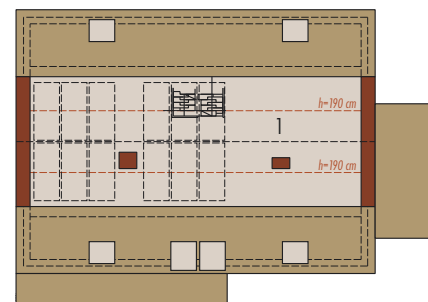
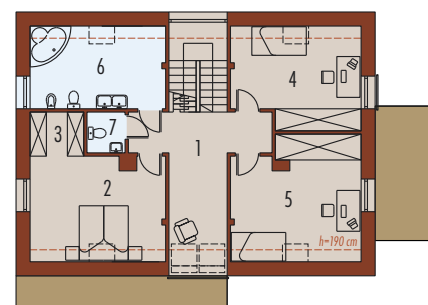
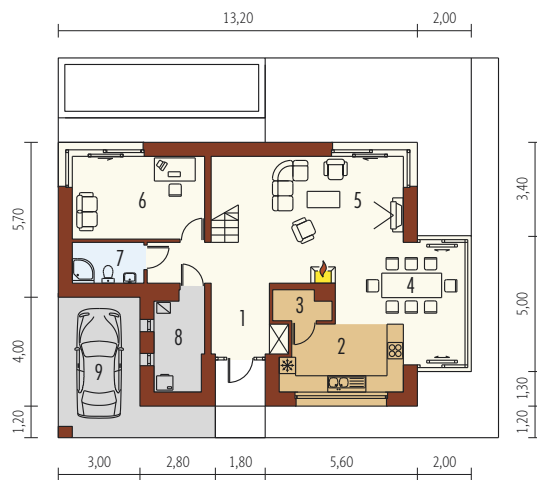
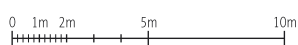
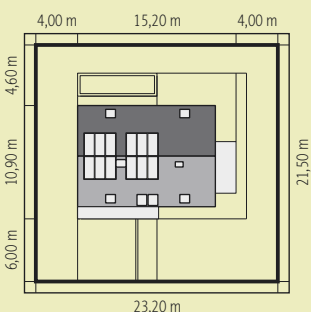
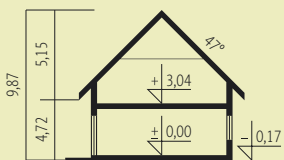
**Koszt ogółem: 607 600 zł**

**Systemem gospodarczym: 455 700 zł**

\* szczegółowe wyliczenia dostępne są w kosztorysie

- Pow. użytkowa: 177,76 m<sup>2</sup>
- + antresola: 25,88 m<sup>2</sup>
- + wiata garażowa: 15,02 m<sup>2</sup>
- Pow. netto: 207,26 m<sup>2</sup>
- Pow. zabudowy: 136,24 m<sup>2</sup>
- Kubatura netto: 671,86 m<sup>3</sup>
- Wys. budynku: 9,87 m
- Kąt dachu: 47 °

**Technologie:** Dom zaprojektowano w technologii murewej ze stropem gęstożebrowym. Schody wewnętrzne drewniane. Dach o konstrukcji drewnianej kryty blachą. Elewację wykończono cegłą klinkierową. Stolarka okienna drewniana lub PCV.



**Parter 93,47 m<sup>2</sup>**

1. Hol	19,53 m <sup>2</sup>	6. Gabinet	14,58 m <sup>2</sup>
2. Kuchnia	10,66 m <sup>2</sup>	7. łazienka	3,84 m <sup>2</sup>
3. Spizarnia	2,13 m <sup>2</sup>	8. Pom. gospodarcze	6,30 m <sup>2</sup>
4. Jadalnia	12,90 m <sup>2</sup>	9. Wiata garażowa	15,02 m <sup>2</sup>
5. Pokój dzienny	23,53 m <sup>2</sup>		

**Poddasze 84,29 m<sup>2</sup>**

1. Korytarz	16,22 m <sup>2</sup>
2. Sypialnia	16,89 m <sup>2</sup>
3. Garderoba	3,10 m <sup>2</sup>
4. Pokój	14,79 m <sup>2</sup>
5. Pokój	18,54 m <sup>2</sup>
6. łazienka	12,72 m <sup>2</sup>
7. Toaleta	2,03 m <sup>2</sup>

**Antresola 25,88 m<sup>2</sup>**

1. Antresola	25,88 m <sup>2</sup>
--------------	----------------------