



VELUX®

I·B·F

Roben
CERAMIKA BUDOWLANA

ROCKWOOL
NIEPALNE IZOLACJE

silka YTONG

BeClever
Innowacyjny system
rolet naokiennych
CleverBox

B.
Berker

Leier

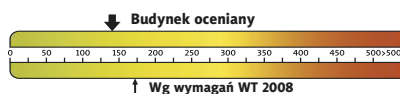
PFLIDERER
GRUPA PFLIDERER GRAJEWO S.A.

psb POLSKIE SKŁADY
BUDOWLANE

HÖRMANN
Bramy • Drzwi • Napędy



Charakterystyka energetyczna:



dla instalacji grzewczej z kotłem gazowym:

EP= 141,58 kWh/(m²/rok)

EK= 124,37 kWh/(m²/rok)

Koszty budowy*:

Stan surowy otwarty: 125 800 zł

Instalacje wewnętrzne: + 20 100 zł

Pozostałe prace: + 100 600 zł

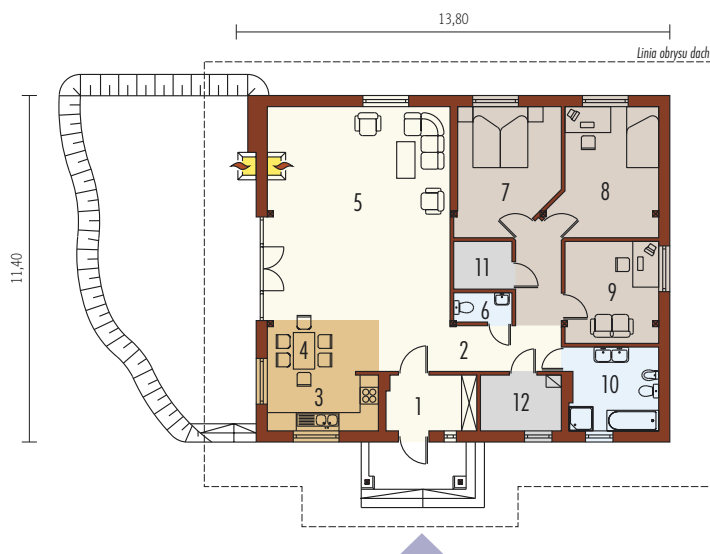
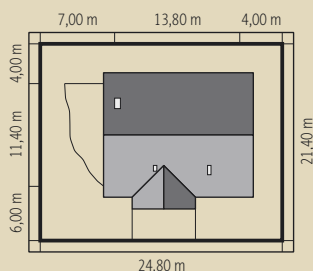
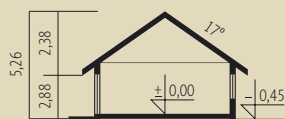
Koszt ogółem: 246 500 zł

Systemem gospodarczym: 165 100 zł

* szczegółowe wyliczenia dostępne są w kosztorysie

Pow. użytkowa:	128,12 m ²
Pow. netto:	132,47 m ²
Pow. zabudowy:	161,15 m ²
Kubatura netto:	357,66 m ³
Wys. budynku:	5,26 m
Kąt dachu:	17°

Technologie: Dom zaprojektowano w technologii murowej. Dach o konstrukcji drewnianej pokryty dachówką cementową IBF. Elewację wykonano z tynku strukturalnego oraz okładziny klinkierowej i drewna. Stolarka okienna drewniana lub PCV.



Parter 128,12 m²

1. Wiatrołap	5,26 m ²	4. Jadalnia	6,40 m ²	7. Sypialnia	13,27 m ²	10. Łazienka	7,91 m ²
2. Hol	13,98 m ²	5. Pokój dzienny	41,74 m ²	8. Pokój	13,57 m ²	11. Pom. gospodarcze	2,90 m ²
3. Kuchnia	6,53 m ²	6. Toaleta	1,75 m ²	9. Pokój	10,07 m ²	12. Pom. gospodarcze	4,74 m ²