

192,12 m²

Artemida Autorzy: Eryk T. Jankowski, Artur Wójciak

VELUX

I-B-F

Roben
CERAMIKA BUDOWLANA

ROCKWOOL
NIEPALNE IZOLACJE

silka **YTONG**

BeClever innowacyjny system rolet naokiennych CleverBox

B. Berker

Leier

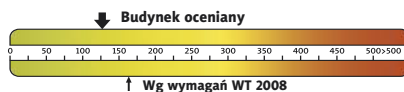
PFLIEDERER
GRUPA PFLIEDERER GRAJEWO S.A.

psb POLSKIE SKŁADY BUDOWLANE

HÖRMANN
Bramy • Drzwi • Napędy



Charakterystyka energetyczna:



dla instalacji grzewczej z kotłem gazowym:

EP= 126,94 kWh/(m²/rok)

EK= 115,40 kWh/(m²/rok)

Koszty budowy*:

Stan surowy otwarty: 297 600 zł

Instalacje wewnętrzne: + 47 600 zł

Pozostałe prace: + 351 200 zł

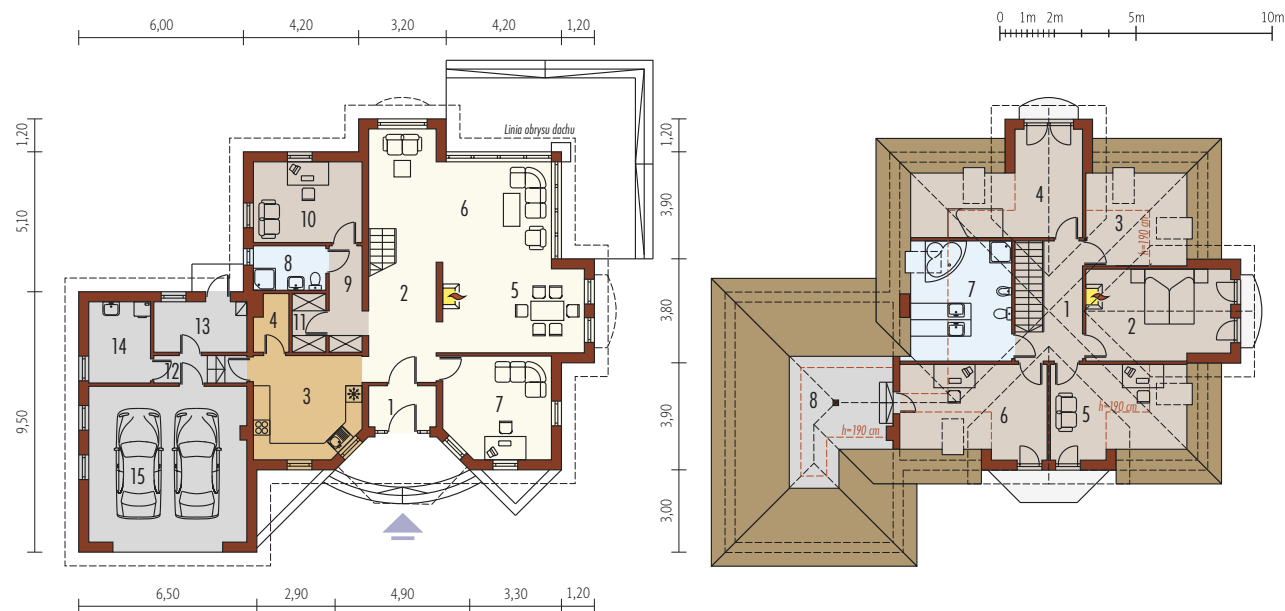
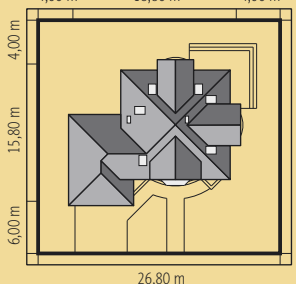
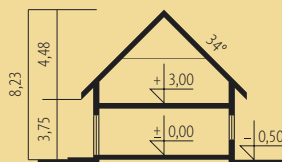
Koszt ogółem: 696 400 zł

Systemem gospodarczym: 466 500 zł

* szczegółowe wyliczenia dostępne są w kosztorysie

- Pow. użytkowa: 192,12 m²
- + garaż: 32,30 m²
- + strych: 8,17 m²
- Pow. netto: 342,16 m²
- Pow. zabudowy: 198,05 m²
- Kubatura netto: 744,06 m³
- Wys. budynku: 8,23 m
- Kąt dachu: 34 °

Technologie: Dom zaprojektowano w technologii murowej ze stropem gęstożebrowym. Dach o konstrukcji drewnianej pokryty dachówką ceramiczną Roben. Schody wewnętrzne drewniane. Elewację wykonano z tynku strukturalnego, a cokół z cegły klinkierowej. Stalarka okienna drewniana lub PCV.



Parter 121,77 m²

1. Wiatrołap	3,59 m ²	9. Korytarz	4,53 m ²
2. Hol	8,08 m ²	10. Pokój	11,47 m ²
3. Kuchnia	14,23 m ²	11. Garderoba	2,54 m ²
4. Spizarnia	2,37 m ²	12. Korytarz	1,94 m ²
5. Jadalnia	16,18 m ²	13. Kottownia	6,11 m ²
6. Pokój dzienny	25,89 m ²	14. Pom. gospodarcze	6,53 m ²
7. Gabinet	14,14 m ²	15. Garaż	32,30 m ²
8. Łazienka	4,17 m ²		

Poddasze 70,35 m²

1. Korytarz	7,13 m ²	5. Pokój	9,66 m ²
2. Sypialnia	16,24 m ²	6. Pokój	10,79 m ²
3. Garderoba	4,59 m ²	7. Łazienka	10,01 m ²
4. Pokój	11,93 m ²	8. Strych	8,17 m ²