

79,75 m²

Martusia Autorzy: Eryk T. Jankowski, Artur Wójciak



VELUX

I-B-F

Roben
CERAMIKA BUDOWLANA

ROCKWOOL
NIEPALNE IZOLACJE

silka

YTONG

BeClever innowacyjny system rolet naokiennych CleverBox

B. Berker

Leier

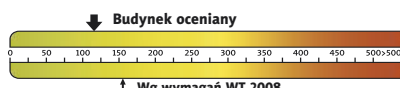
PFLIEDERER
GRUPA PFLIEDERER GRAJEWO S.A.

psb POLSKIE SKŁADY BUDOWLANE

HÖRMANN
Bramy • Drzwi • Napędy



Charakterystyka energetyczna:



dla instalacji grzewczej z kotłem gazowym:

EP= 118,18 kWh/(m²/rok)

EK= 107,44 kWh/(m²/rok)

Koszty budowy*:

Stan surowy otwarty: 92 900 zł

Instalacje wewnętrzne: + 14 800 zł

Pozostałe prace: + 106 800 zł

Koszt ogółem: 214 500 zł

Systemem gospodarczym: 143 700 zł

* szczegółowe wyliczenia dostępne są w kosztorysie

Pow. użytkowa: 79,75 m²

Pow. netto: 106,82 m²

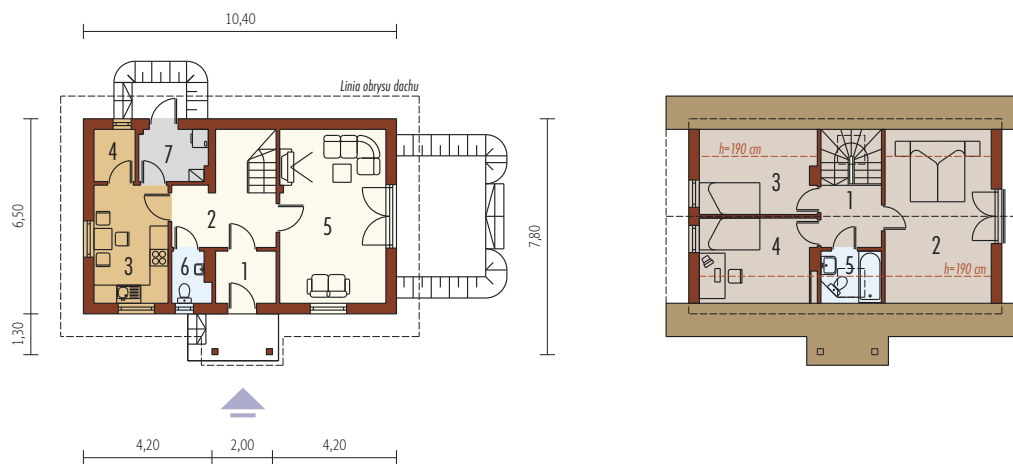
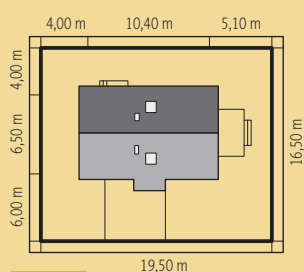
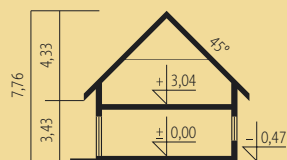
Pow. zabudowy: 67,61 m²

Kubatura netto: 262,49 m³

Wys. budynku: 7,76 m

Kąt dachu: 45°

Technologie: Dom zaprojektowano w technologii murowej ze stropem gęstożebrowym. Schody wewnętrzne drewniane. Dach o konstrukcji drewnianej kryty dachówką cementową IBF. Elewację wykonano z tynku strukturalnego. Stolarka okienna drewniana lub PCV.



Parter 46,99 m²

1. Wiatrotap	3,41 m ²	5. Pokój dzienny	19,81 m ²
2. Hol	6,40 m ²	6. Toaleta	2,10 m ²
3. Kuchnia z jadalnią	9,30 m ²	7. Pom. gospodarcze	3,72 m ²
4. Spiżarnia	2,25 m ²		

Poddasze 32,76 m²

1. Korytarz	4,00 m ²	4. Pokój	7,07 m ²
2. Sypialnia	13,34 m ²	5. Łazienka	1,59 m ²
3. Pokój	6,76 m ²		