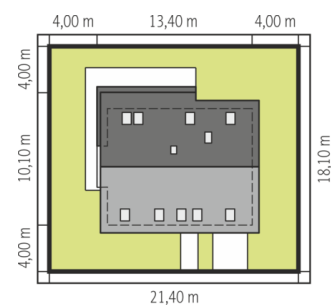
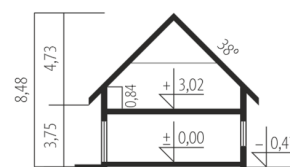
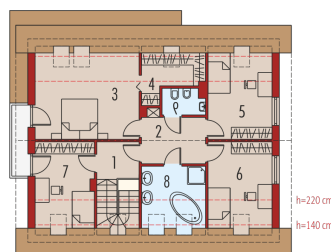
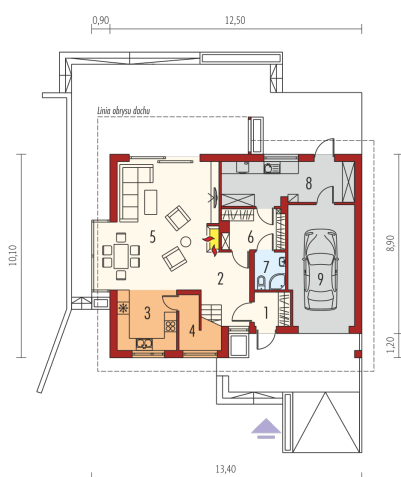




Powierzchnia użytkowa	139.47 m <sup>2</sup>
+ garaż	18.26 m <sup>2</sup>
+ kotłownia	13.39 m <sup>2</sup>
Powierzchnia zabudowy	129.67 m <sup>2</sup>
Pow. netto	217.49 m <sup>2</sup>
Kubatura	525.56 m <sup>3</sup>
Wysokość budynku	8.49 m
Kąt nachylenia dachu	38°
<hr/>	
Koszt budowy już od:	0 zł



Schemat uwzględnia minimalne odległości od budynku do granicy działki.  
Szczegóły w zakładce: Jak czytać projekt?



## Parter

1. Wiatrołap	2.79 m <sup>2</sup>
2. Hol + schody	11.22 m <sup>2</sup>
3. Kuchnia	8.70 m <sup>2</sup>
4. Spizarnia	1.59 m <sup>2</sup>
5. Pokój dzienny + jadalnia	34.10 m <sup>2</sup>
6. Garderoba	6.03 m <sup>2</sup>
7. Łazienka	2.91 m <sup>2</sup>
8. Kotłownia	13.39 m <sup>2</sup>
9. Garaż	18.26 m <sup>2</sup>

## Poddasze

1. Korytarz	3.84 m <sup>2</sup>
2. Korytarz	7.46 m <sup>2</sup>
3. Sypialnia	17.33 m <sup>2</sup>
4. Garderoba	3.06 m <sup>2</sup>
5. Sypialnia	10.66 m <sup>2</sup>
6. Sypialnia	10.65 m <sup>2</sup>
7. Sypialnia	9.70 m <sup>2</sup>
8. Pokój kąpielowy	6.83 m <sup>2</sup>
9. Toaleta	2.60 m <sup>2</sup>