



Koszty budowy*:

Stan surowy otwarty: 247 000 zł

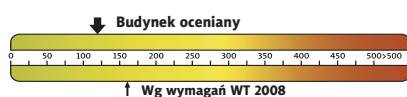
Instalacje wewnętrzne: + 39 500 zł

Pozostałe prace: + 291 400 zł

Koszt ogółem: 577 900 zł

Systemem gospodarczym: 387 100 zł

Charakterystyka energetyczna:



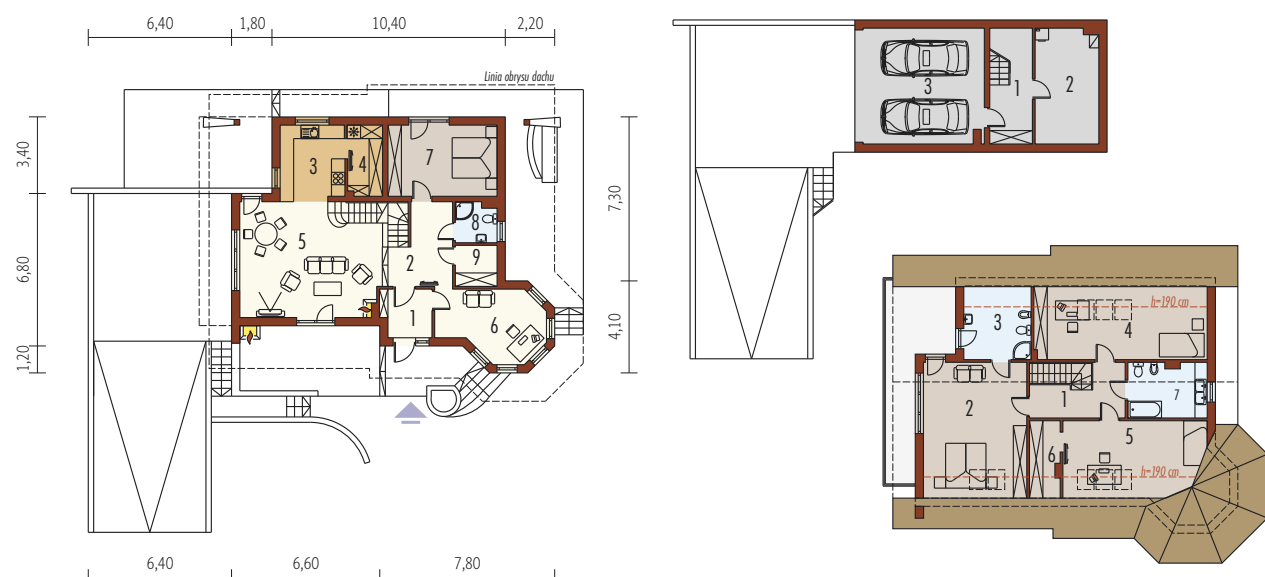
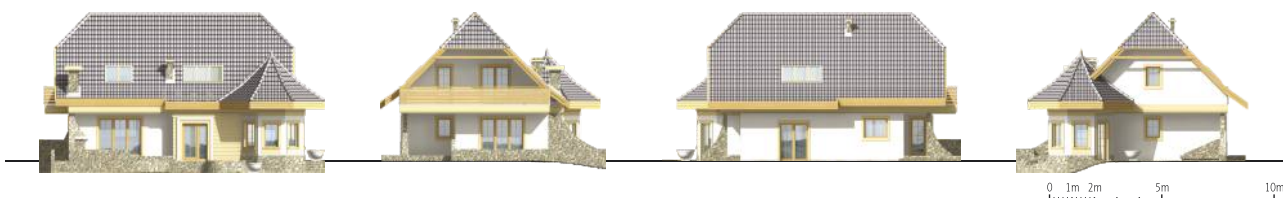
dla instalacji grzewczej z kotłem gazowym:

EP= 118,87 kWh/(m²/rok)

EK= 107,97 kWh/(m²/rok)



* szczegółowe wyliczenia dostępne są w kosztorysie



Piwnica 23,90 m ²	
1. Komunikacja	9,12 m ²
2. Pom. gospodarcze	14,78 m ²
3. Garaż	27,64 m ²

Parter 95,32 m ²	
1. Wiatrołap	5,04 m ²
2. Hol	11,09 m ²
3. Kuchnia	8,83 m ²
4. Spizarnia	4,87 m ²
5. Pokój dzienny, jadalnia	31,96 m ²
6. Gabinet	12,75 m ²
7. Pokój	15,16 m ²

Poddasze 70,39 m ²	
1. Korytarz	7,39 m ²
2. Sypialnia	17,11 m ²
3. łazienka	6,44 m ²
4. Pokój	17,92 m ²
5. Pokój	10,03 m ²
6. Garderoba	2,85 m ²
7. łazienka	8,65 m ²

Pow. użytkowa:	165,71 m ²
+ piwnica:	23,90 m ²
+ garaż:	27,64 m ²
Pow. netto:	287,57 m ²
Pow. zabudowy:	135,81 m ²
Kubatura netto:	682,24 m ³
Wys. budynku:	9,92 m
Kąt dachu:	45° (35°)

Technologie: Dom zaprojektowany w technologii murowej ze stropem gęstożebrowym. Dach o konstrukcji drewnianej kryty dachówką cementową IBF. Elewację wykonano z tynku mineralnego oraz okładziny kamiennej. Schody wewnętrzne drewniane. Stolarka okienna drewniana lub PCV. Rolety zewnętrzne naokienne w systemie CleverBox firmy BeClever.

