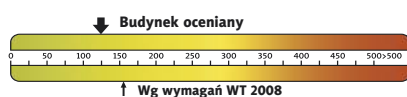




Koszty budowy*:

Stan surowy otwarty:	198 900 zł
Instalacje wewnętrzne:	+ 31 800 zł
Pozostałe prace:	+ 228 800 zł
Koszt ogółem:	459 500 zł
Systemem gospodarczym:	307 800 zł

Charakterystyka energetyczna:

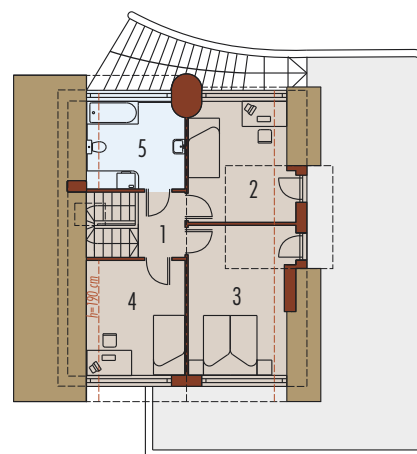
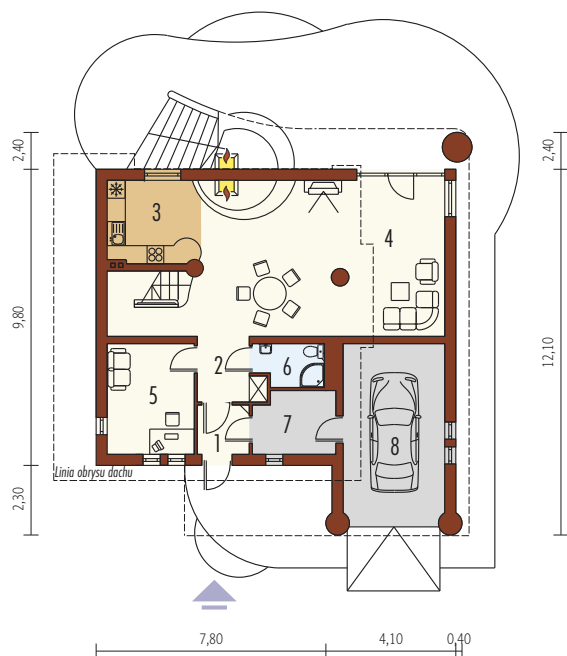
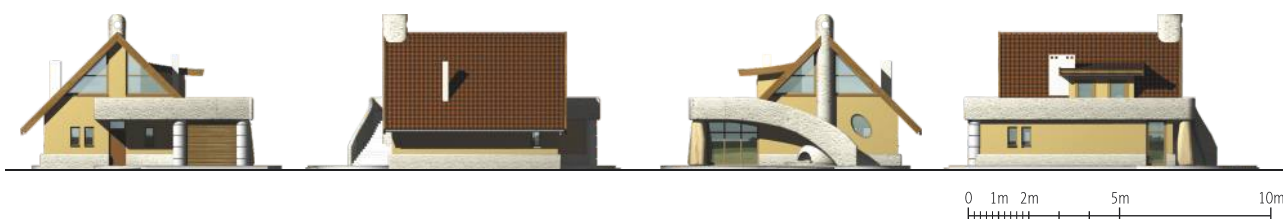


dla instalacji grzewczej z kotłem gazowym:

EP= 124,22 kWh/(m²/rok)
EK= 112,93 kWh/(m²/rok)



* szczegółowe wyliczenia dostępne są w kosztorysie



Parter 75,58 m²

1. Wiatrołap	2,72 m ²	5. Pokój	10,33 m ²
2. Hol	4,08 m ²	6. Łazienka	3,74 m ²
3. Kuchnia	8,43 m ²	7. Pom. gospodarcze	4,93 m ²
4. Pokój dzienny z jadalnią	41,35 m ²	8. Garaż	19,51 m ²

Poddasze 40,98 m²

1. Korytarz	2,41 m ²	4. Pokój	8,68 m ²
2. Pokój	10,89 m ²	5. Łazienka	6,46 m ²
3. Sypialnia	12,54 m ²		

Pow. użytkowa:	116,56 m ²
+ garaż:	19,51 m ²
Pow. netto:	166,16 m ²
Pow. zabudowy:	126,35 m ²
Kubatura netto:	505,76 m ³
Wys. budynku:	8,20 m
Kąt dachu:	45° (8°)

Technologie: Dom zaprojektowano w technologii murowej ze stropem gęstożebrowym. Dach o konstrukcji drewnianej kryty dachówką cementową IBF. Elewację i cokół wykonano z tynku mineralnego. Schody wewnętrzne drewniane. Stalarka okienna drewniana lub PCV.

Inne wersje projektu dostępne są w portalu www.archipelag.pl

