



Koszty budowy*:

Stan surowy otwarty: **211 500 zł**

Instalacje wewnętrzne: + 33 800 zł

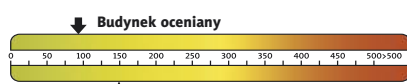
Pozostałe prace: + 249 500 zł

Koszt ogółem: 494 800 zł

Systemem gospodarczym: **331 500 zł**

* szczegółowe wyliczenia dostępne są w kosztorysie

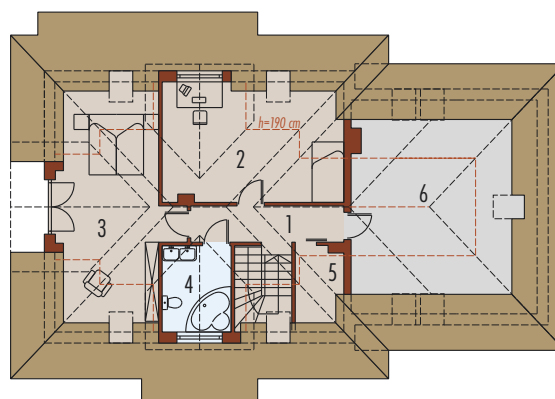
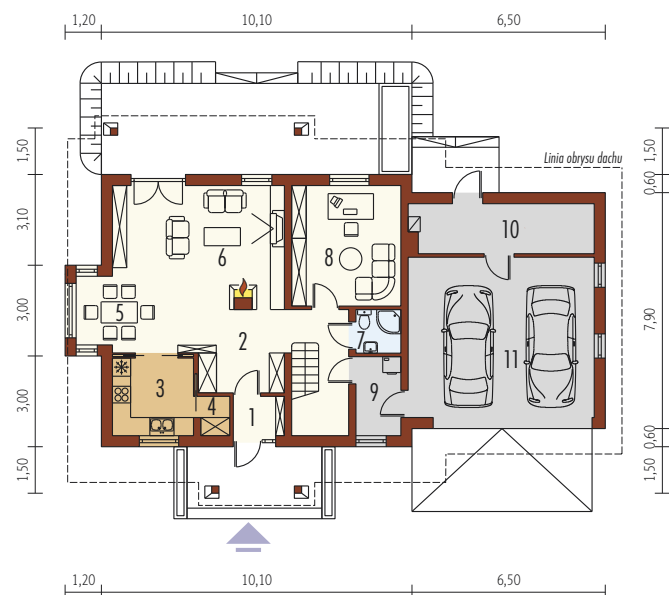
Charakterystyka energetyczna:



dla instalacji grzewczej z kotłem gazowym:

EP= 91,80 kWh/(m²/rok)

EK= 81,16 kWh/(m²/rok)



Parter 79,85 m²

1. Wiatrołap	2,13 m ²	7. łazienka	2,04 m ²
2. Hol	12,18 m ²	8. Gabinet/pokój gościnny	14,12 m ²
3. Kuchnia	6,52 m ²	9. Pralnia/pom. gosp.	3,77 m ²
4. Spiżarnia	1,30 m ²	10. Kotłownia	7,79 m ²
5. Jadalnia	6,19 m ²	11. Garaż	33,99 m ²
6. Pokój dzienny	23,81 m ²		

Poddasze 43,15 m²

1. Korytarz	7,83 m ²	5. Schowek	1,79 m ²
2. Pokój	14,99 m ²	6. Strych/pracownia	13,94 m ²
3. Sypialnia	13,02 m ²		
4. Łazienka	5,52 m ²		

Pow. użytkowa:	123,00 m ²
+ garaż:	33,99 m ²
+ strych:	13,94 m ²
Pow. netto:	211,91 m ²
Pow. zabudowy:	160,13 m ²
Kubatura netto:	496,39 m ³
Wys. budynku:	7,35 m
Kąt dachu:	35°

Technologie: Dom zaprojektowany w technologii murej ze stropem gęstożebrowym. Schody wewnętrzne drewniane. Dach o konstrukcji drewnianej kryty dachówką ceramiczną Roben. Elewację wykonano z tynku mineralnego oraz z okładziny kamiennej i klinkierowej. Stolarka okienna drewniana lub PCV.

Inne wersje projektu dostępne są w portalu www.archipelag.pl

