



VELUX®

I-B-F

Roben
CERAMIKA BUDOWLANA

ROCKWOOL
NIEPALNE IZOLACJE

silka **YTONG**

BeClever innowacyjny system rolet naokiennych CleverBox

B. Berker

Leier

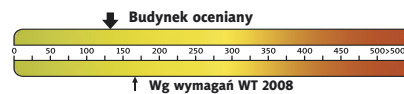
PFLEIDERER
GRUPA PFLEIDERER GRAJEWO S.A.

psb POLSKIE SKŁADY BUDOWLANE

HÖRMANN
Bramy • Drzwi • Napędy



Charakterystyka energetyczna:



dla instalacji grzewczej z kotłem gazowym:

EP= 133,83 kWh/(m²/rok)

EK= 117,61 kWh/(m²/rok)

Koszty budowy*:

Stan surowy otwarty: 176 400 zł

Instalacje wewnętrzne: + 28 200 zł

Pozostałe prace: + 208 200 zł

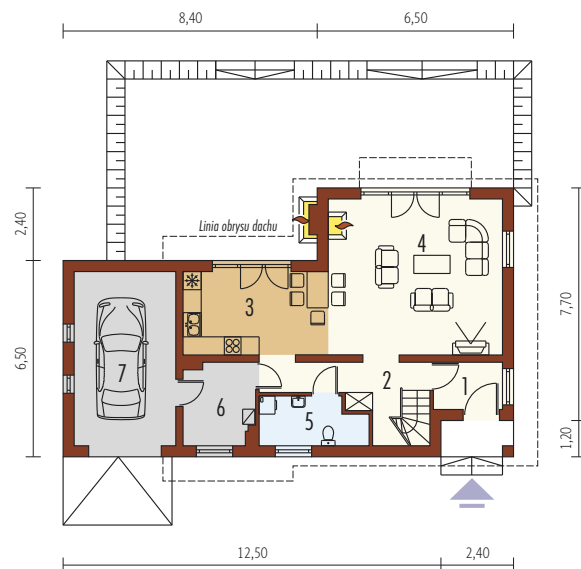
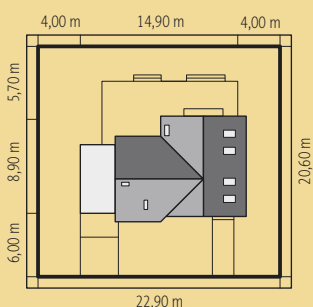
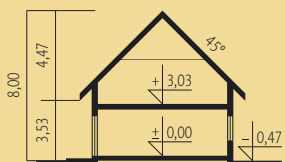
Koszt ogółem: 412 800 zł

Systemem gospodarczym: 276 500 zł

* szczegółowe wyliczenia dostępne są w kosztorysie

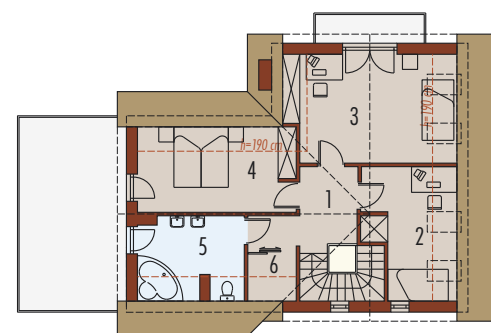
Pow. użytkowa:	116,77 m ²
+ garaż:	18,72 m ²
Pow. netto:	202,86 m ²
Pow. zabudowy:	113,17 m ²
Kubatura netto:	481,12 m ³
Wys. budynku:	8,00 m
Kąt dachu:	45°

Technologie: Budynek zaprojektowano w technologii murowej ze stropem gęstożebrowym. Schody wewnętrzne drewniane. Dach o konstrukcji drewnianej, kryty dachówką cementową IBF. Elewacja wykończona tynkiem mineralnym i okładziną klinkierową. Stolarka okienna drewniana lub PCV.



Parter 66,54 m²

1. Wiatrotap	3,45 m ²	5. łazienka	5,31 m ²
2. Hol	9,23 m ²	6. Pom. gospodarcze	6,09 m ²
3. Kuchnia z jadalnią	13,09 m ²	7. Garaż	18,72 m ²
4. Pokój dzienny	29,37 m ²		



Poddasze 50,19 m²

1. Korytarz	7,00 m ²	4. Sypialnia	10,60 m ²
2. Pokój	8,78 m ²	5. łazienka	6,95 m ²
3. Pokój	15,27 m ²	6. Garderoba	1,59 m ²