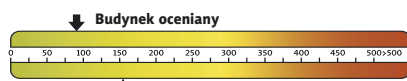




Koszty budowy*:

Stan surowy otwarty:	222 100 zł
Instalacje wewnętrzne:	+ 35 500 zł
Pozostałe prace:	+ 262 100 zł
Koszt ogółem:	519 700 zł
Systemem gospodarczym:	348 100 zł

Charakterystyka energetyczna:



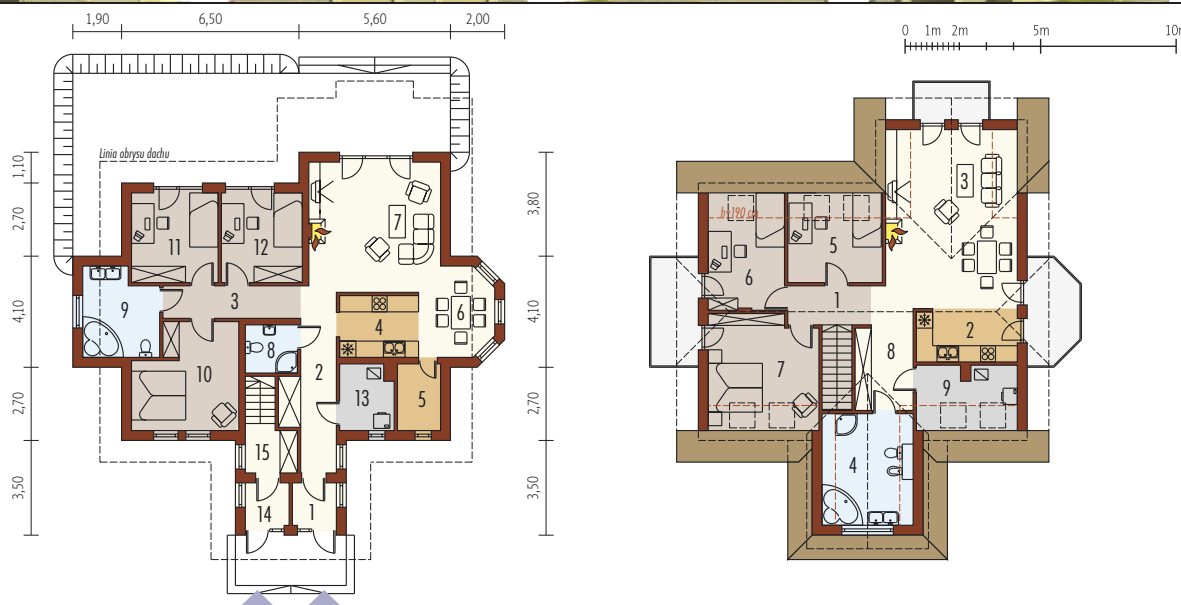
dla instalacji grzewczej z kotłem gazowym:

EP= 81,22 kWh/(m²/rok)

EK= 73,84 kWh/(m²/rok)



* szczegółowe wyliczenia dostępne są w kosztorysie



Parter 117,04 m²

1. Wiatrołap	2,72 m ²	9. Łazienka	8,28 m ²
2. Garderoba, korytarz	8,64 m ²	10. Sypialnia	14,06 m ²
3. Hol	7,53 m ²	11. Pokój	9,87 m ²
4. Kuchnia	6,58 m ²	12. Pokój	9,31 m ²
5. Spiżarnia	3,86 m ²	13. Pom. gospodarcze	4,89 m ²
6. Jadalnia	7,90 m ²	14. Wiatrołap	2,70 m ²
7. Pokój dzienny	21,99 m ²	15. Garderoba	5,11 m ²
8. Łazienka	3,60 m ²		

Poddasze 95,61 m²

1. Korytarz	5,81 m ²	6. Pokój	10,05 m ²
2. Kuchnia	6,78 m ²	7. Sypialnia	14,05 m ²
3. Pokój dzienny	27,13 m ²	8. Garderoba, korytarz	6,95 m ²
4. Łazienka	10,12 m ²	9. Pom. gospodarcze	6,14 m ²
5. Pokój	8,58 m ²		

Pow. użytkowa:	212,65 m ²
Pow. netto:	255,35 m ²
Pow. zabudowy:	155,66 m ²
Kubatura netto:	652,25 m ³
Wys. budynku:	9,43 m
Kąt dachu:	45°

Technologie: Dom zaprojektowano w technologii murewnej ze stropem gęstożebrowym. Schody wewnętrzne żelbetowe. Dach o konstrukcji drewnianej kryty dachówką cementową IBF. Elewację wykonano z tynku mineralnego, cokoły z cegły klinkierowej. Stolarka okienna drewniana lub PCV.

Inne wersje projektu dostępne są w portalu www.archipelag.pl

