

VELUX®

I·B·F

Roben
CERAMIKA BUDOWLANA

ROCKWOOL
NIEPALNE IZOLACJE

silka YTONG

BeClever
Innowacyjny system
rolet naokiennych
CleverBox

B.
Berker

Leier

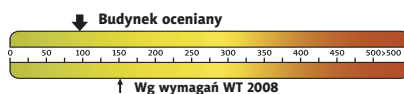
PFLIEDERER
GRUPA PFLIEDERER GRAJEWO S.A.

psb POLSKIE SKŁADY
BUDOWLANE

HÖRMANN
Bramy • Drzwi • Napędy



Charakterystyka energetyczna:



dla instalacji grzewczej z kotłem gazowym:

EP= 96,42 kWh/(m²/rok)

EK= 84,08 kWh/(m²/rok)

Koszty budowy*:

Stan surowy otwarty: 246 300 zł

Instalacje wewnętrzne: + 39 400 zł

Pozostałe prace: + 290 700 zł

Koszt ogółem: 576 400 zł

Systemem gospodarczym: **386 100 zł**

* szczegółowe wyliczenia dostępne są w kosztorysie

Pow. użytkowa: 191,24 m²

+ garaż: 34,64 m²

Pow. netto: 283,19 m²

Pow. zabudowy: 181,47 m²

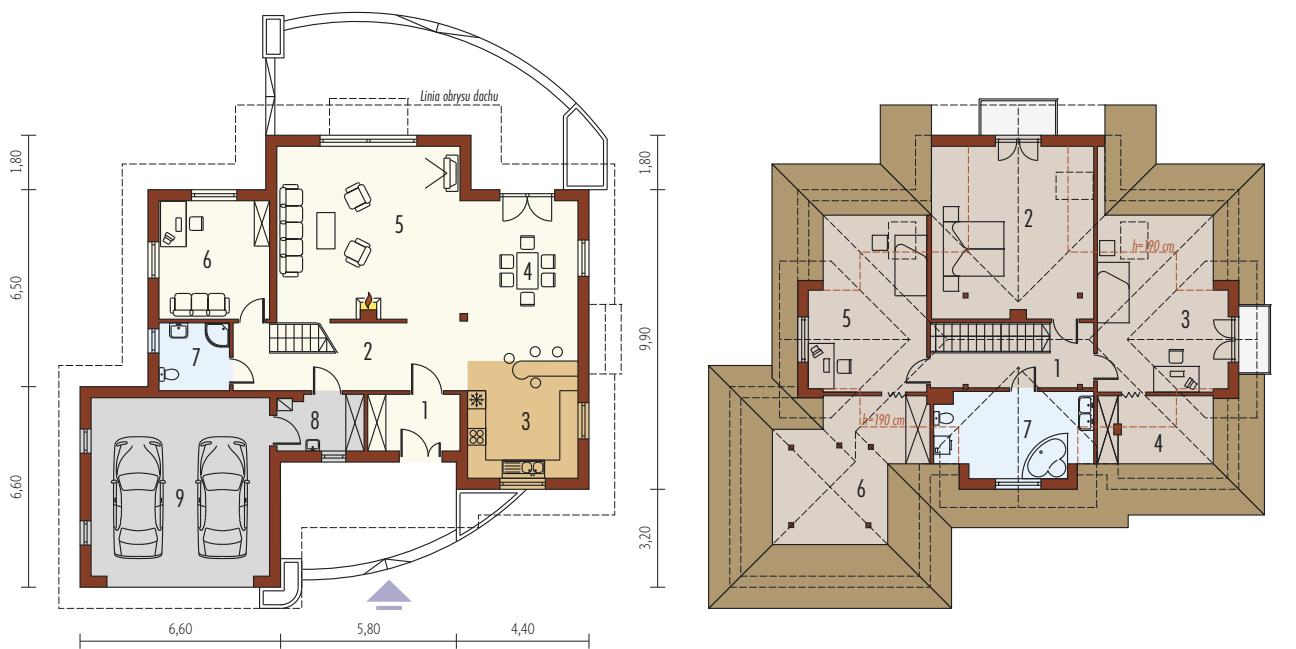
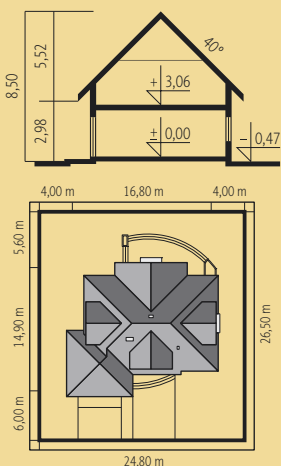
Kubatura netto: 684,13 m³

Wys. budynku: 8,50 m

Kąt dachu: 40°

Technologie: Dom zaprojektowany w technologii murowej ze stropem gęstożebrowym. Schody wewnętrzne drewniane. Dach o konstrukcji drewnianej kryty dachówką ceramiczną Röben. Elewację wykonano z tynku mineralnego oraz okładziny kamiennej. Stolarka okienna drewniana lub PCV.

Inne wersje projektu dostępne są w portalu www.archipelag.pl



Parter 109,64 m²

1. Wiatrołap	5,61 m ²	6. Gabinet	14,11 m ²
2. Hol	12,25 m ²	7. łazienka	5,11 m ²
3. Kuchnia	10,45 m ²	8. Pom. gospodarcze	4,99 m ²
4. Jadalnia	22,67 m ²	9. Garaż	34,64 m ²
5. Pokój dzienny	34,45 m ²		

Poddasze 81,60 m²

1. Korytarz	8,35 m ²	5. Pokój	14,04 m ²
2. Sypialnia	24,66 m ²	6. Garderoba	2,75 m ²
3. Pokój	16,51 m ²	7. łazienka	11,89 m ²
4. Garderoba	3,40 m ²		