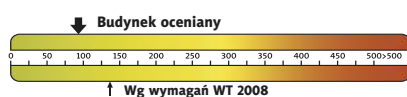


Koszty budowy*:

Stan surowy otwarty:	202 000 zł
Instalacje wewnętrzne:	+ 32 300 zł
Pozostałe prace:	+ 238 400 zł
Koszt ogółem:	472 700 zł
Systemem gospodarczym:	316 700 zł

Charakterystyka energetyczna:



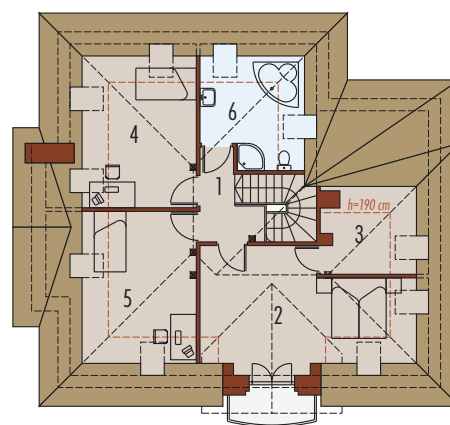
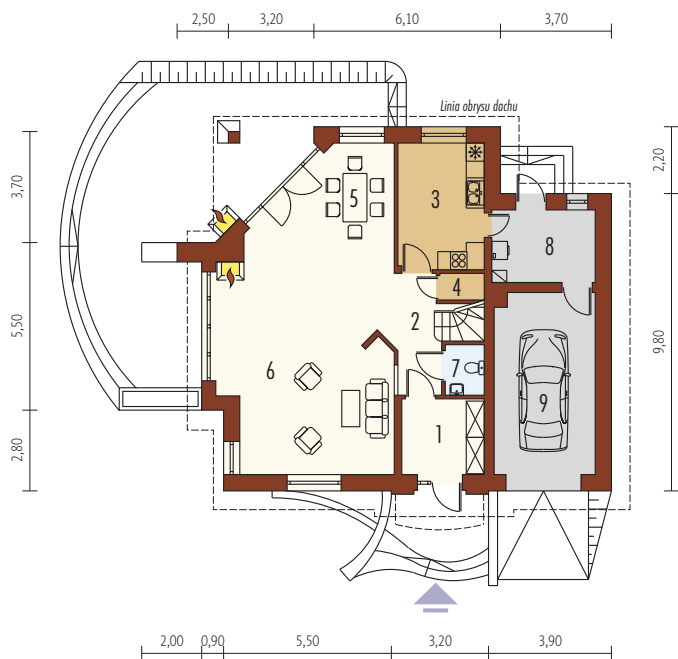
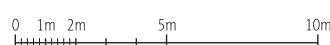
dla instalacji grzewczej z kotłem gazowym:

EP= 93,10 kWh/(m²/rok)

EK= 84,64 kWh/(m²/rok)



* szczegółowe wyliczenia dostępne są w kosztorysie



Parter 90,15 m²

1. Wiatrołap	6,75 m ²	6. Pokój dzienny	43,71 m ²
2. Hol	6,03 m ²	7. Toaleta	2,10 m ²
3. Kuchnia	11,87 m ²	8. Pom. gospodarcze	8,14 m ²
4. Spiżarnia	1,25 m ²	9. Garaż	19,84 m ²
5. Jadalnia	10,30 m ²		

Poddasze 59,29 m²

1. Korytarz	4,62 m ²	5. Pokój	11,88 m ²
2. Sypialnia	20,18 m ²	6. Łazienka	6,30 m ²
3. Garderoba	4,41 m ²		
4. Pokój	11,90 m ²		

Pow. użytkowa:	149,44 m ²
+ garaż:	19,84 m ²
Pow. netto:	224,51 m ²
Pow. zabudowy:	152,99 m ²
Kubatura netto:	554,89 m ³
Wys. budynku:	8,89 m
Kąt dachu:	46°(19°/22°/15°)

Technologie: Dom zaprojektowano w technologii murowej ze stropem gęstożebrowym. Schody wewnętrzne drewniane. Dach o konstrukcji drewnianej kryty dachówką cementową IBF. Elewację wykonano z tynku mineralnego, cokół z okładziny klinkierowej. Stolarka okienna drewniana lub PCV.

