

136,46 m²

Dora Autorzy: Julitta Chmiel-Sobieralska, Robert Wójciak



VELUX

I-B-F

Roben
CERAMIKA BUDOWLANA

ROCKWOOL
NIEPALNE IZOLACJE

silka **YTONG**

BeClever innowacyjny system rolet naokiennych CleverBox

B. Berker

Leier

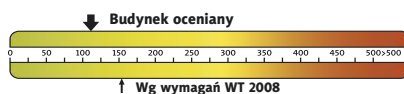
PFLIEDERER
GRUPA PFLIEDERER GRAJEWO S.A.

psb POLSKIE SKŁADY BUDOWLANE

HÖRMANN
Bramy • Drzwi • Napędy



Charakterystyka energetyczna:



dla instalacji grzewczej z kotłem gazowym:

EP= 108,53 kWh/(m²/rok)

EK= 98,66 kWh/(m²/rok)

Koszty budowy*:

Stan surowy otwarty: 198 500 zł

Instalacje wewnętrzne: + 31 700 zł

Pozostałe prace: + 234 200 zł

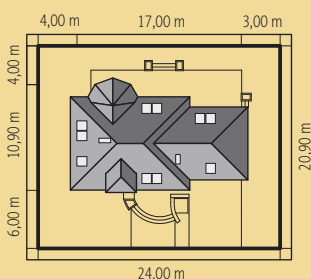
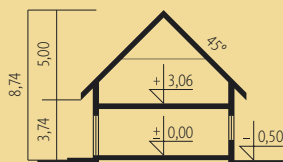
Koszt ogółem: 464 400 zł

Systemem gospodarczym: 311 100 zł

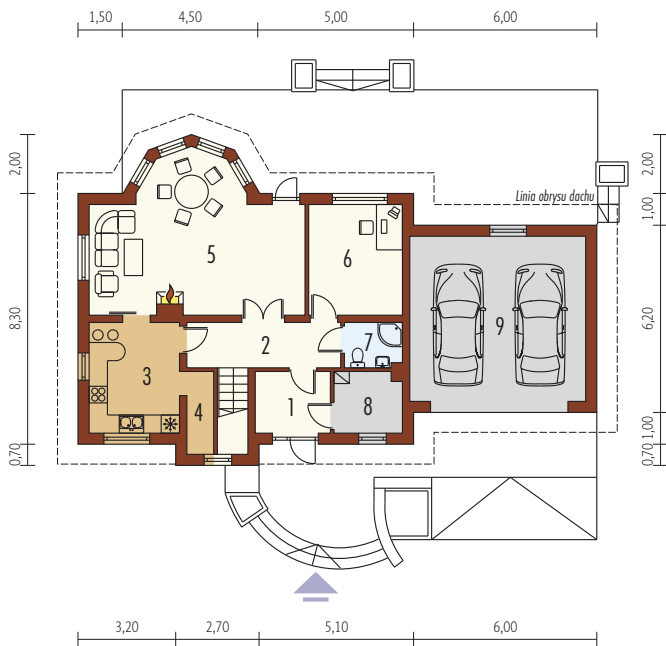
* szczegółowe wyliczenia dostępne są w kosztorysie

- Pow. użytkowa: 136,46 m²
- + garaż: 31,18 m²
- Pow. netto: 220,60 m²
- Pow. zabudowy: 136,96 m²
- Kubatura netto: 533,83 m³
- Wys. budynku: 8,74 m
- Kąt dachu: 45°/35° (47°/37°)

Technologie: Dom zaprojektowano w technologii murowej ze stropem gęsto-browym. Schody wewnętrzne drewniane. Dach o konstrukcji drewnianej pokryty dachówką cementową lub ceramiczną. Elewację wykonano z tynku mineralnego oraz okładziny klinkierowej. Stalarka okienna drewniana lub PCV.

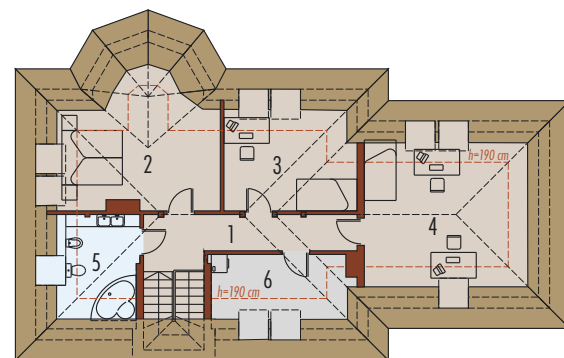


0 1m 2m 5m 10m



Parter 73,87 m²

1. Wiatrotap	4,91 m ²	6. Gabinet	11,07 m ²
2. Hol	7,40 m ²	7. Łazienka	2,70 m ²
3. Kuchnia	10,67 m ²	8. Pom. gospodarcze	4,34 m ²
4. Spizarnia	2,32 m ²	9. Garaż	31,18 m ²
5. Pokój dzienny	30,46 m ²		



Poddasze 62,59 m²

1. Korytarz	9,63 m ²	5. Łazienka	5,51 m ²
2. Sypialnia	15,03 m ²	6. Pom. gospodarcze	5,71 m ²
3. Pokój	10,47 m ²		
4. Pokój	16,24 m ²		