

VELUX®

I-B-F

Roben
CERAMIKA BUDOWLANA

ROCKWOOL
NIEPALNE IZOLACJE

silka YTONG

BeClever
Innowacyjny system
rolet naokiennych
CleverBox

B.
Berker

Leier

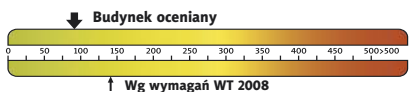
PFLIEDERER
GRUPA PFLIEDERER GRAJEWO S.A.

psb POLSKIE SKŁADY
BUDOWLANE

HÖRMANN
Bramy • Drzwi • Napędy



Charakterystyka energetyczna:



dla instalacji grzewczej z kotłem gazowym:

EP= 91,54 kWh/(m²/rok)

EK= 83,22 kWh/(m²/rok)

Koszty budowy*:

Stan surowy otwarty: 459 600 zł

Instalacje wewnętrzne: + 73 500 zł

Pozostałe prace: + 551 500 zł

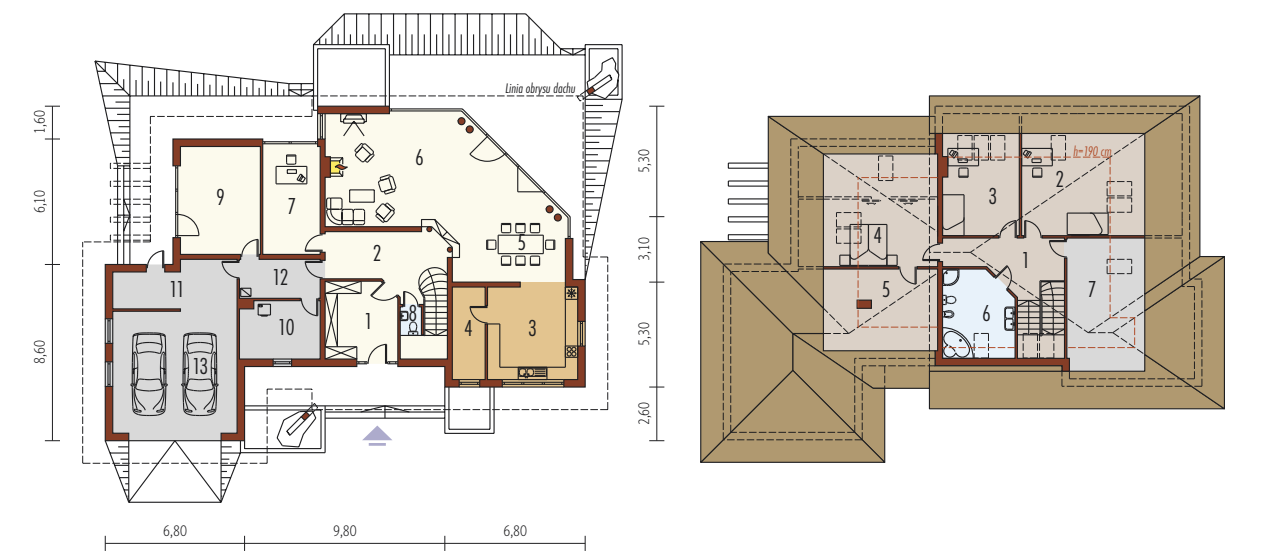
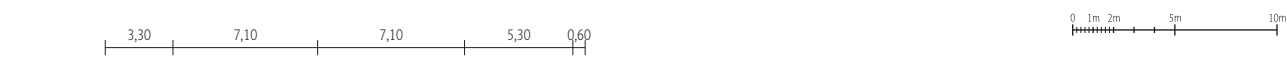
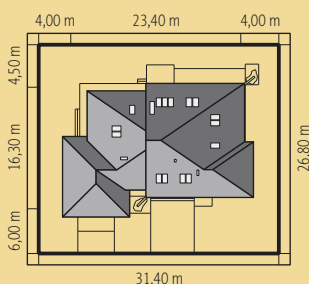
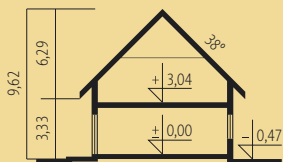
Koszt ogółem: 1 084 600 zł

Systemem gospodarczym: 759 200 zł

* szczegółowe wyliczenia dostępne są w kosztorysie

- Pow. użytkowa: 268,24 m²
- + garaż: 35,65 m²
- + strych: 10,03 m²
- Pow. netto: 483,80 m²
- Pow. zabudowy: 279,04 m²
- Kubatura netto: 1061,40 m³
- Wys. budynku: 9,62 m
- Kąt dachu: 28°/38°

Technologie: Dom zaprojektowano w technologii murowej ze stropem gęsto-browym. Schody wewnętrzne drewniane. Dach o konstrukcji drewnianej kryty dachówką ceramiczną. Elewację wykonano z tynku strukturalnego oraz okładziny z konglomeratu kamiennego. Stolarka okienna drewniana lub PCV.



Parter 186,93 m²

1. Wiatrołap	12,94 m ²	8. Toaleta	1,06 m ²
2. Hol	14,56 m ²	9. Siłownia	20,27 m ²
3. Kuchnia	19,60 m ²	10. Pom. gospodarcze	10,50 m ²
4. Spizarnia	7,00 m ²	11. Pom. gospodarcze	12,45 m ²
5. Jadalnia	15,23 m ²	12. Pom. gospodarcze	7,10 m ²
6. Pokój dzienny	51,68 m ²	13. Garaż	35,65 m ²
7. Pokój	14,54 m ²		

Poddasze 81,31 m²

1. Korytarz	12,21 m ²	5. Garderoba	10,49 m ²
2. Pokój	16,40 m ²	6. Łazienka	12,25 m ²
3. Pokój	13,65 m ²	7. Strych	10,03 m ²
4. Sypialnia	16,31 m ²		