

104,19 m<sup>2</sup>

**Arletta** Autorzy: Małgorzata Ochman-Woźny, Artur Wójciak



**VELUX**

**I-B-F**

**Roben**  
CERAMIKA BUDOWLANA

**ROCKWOOL**  
NIEPALNE IZOLACJE

**silka** **YTONG**

**BeClever** innowacyjny system rolet naokiennych CleverBox

**B. Berker**

**Leier**

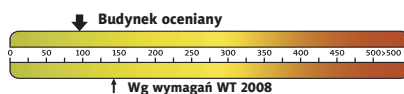
**PFLIEDERER**  
GRUPA PFLIEDERER GRAJEWO S.A.

**psb** POLSKIE SKŁADY BUDOWLANE

**HÖRMANN**  
Bramy • Drzwi • Napędy



**Charakterystyka energetyczna:**



dla instalacji grzewczej z kotłem gazowym:

**EP= 97,92 kWh/(m<sup>2</sup>/rok)**

**EK= 82,99 kWh/(m<sup>2</sup>/rok)**

**Koszty budowy\*:**

**Stan surowy otwarty: 182 700 zł**

Instalacje wewnętrzne: + 29 200 zł

Pozostałe prace: + 210 100 zł

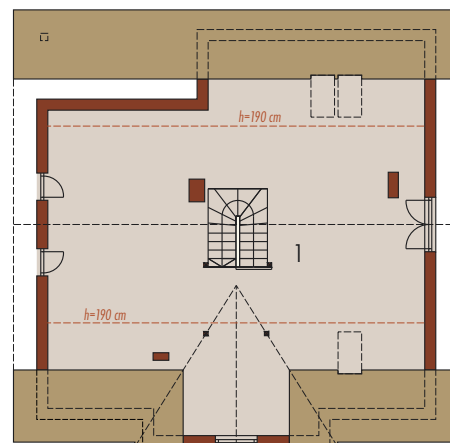
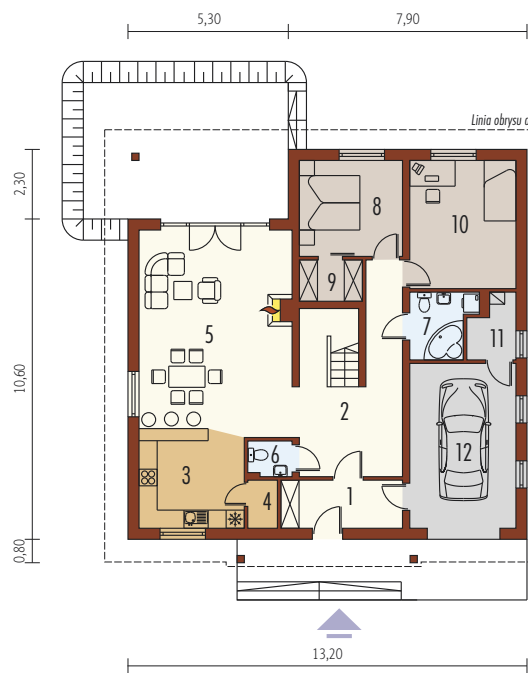
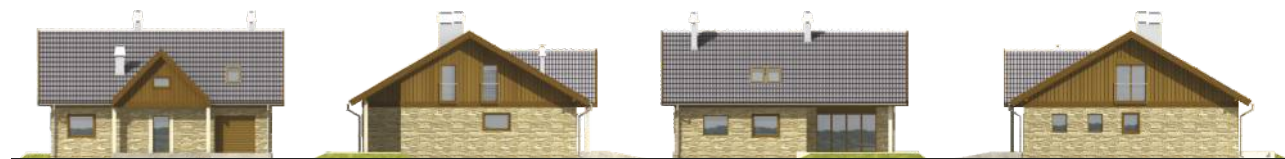
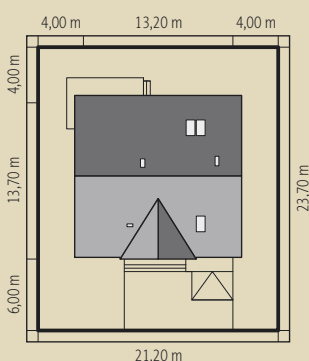
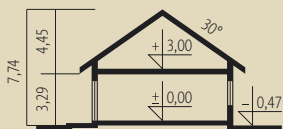
**Koszt ogółem: 422 000 zł**

**Systemem gospodarczym: 282 700 zł**

\* szczegółowe wyliczenia dostępne są w kosztorysie

- Pow. użytkowa: 104,19 m<sup>2</sup>
- + garaż: 18,47 m<sup>2</sup>
- + poddasze do adapt.: 80,50 m<sup>2</sup>
- Pow. netto: 270,31 m<sup>2</sup>
- Pow. zabudowy: 174,77 m<sup>2</sup>
- Kubatura netto: 614,74 m<sup>3</sup>
- Wys. budynku: 7,74 m
- Kąt dachu: 30° (41°)

**Technologie:** Dom zaprojektowano w technologii murowej ze stropem gęstożebrowym. Schody wewnętrzne drewniane. Dach o konstrukcji drewnianej pokryty dachówką cementową IBF. Elewacje wykończone okładziną kamienną i drewnianą. Stolarstwo okienne drewniane lub PCV.



**Parter 104,19 m<sup>2</sup>**

1. Wiatrołap	6,26 m <sup>2</sup>	5. Pokój dzienny z jadalnią	34,12 m <sup>2</sup>	9. Garderoba	2,77 m <sup>2</sup>
2. Hol	14,96 m <sup>2</sup>	6. Toaleta	1,61 m <sup>2</sup>	10. Pokój	14,69 m <sup>2</sup>
3. Kuchnia	10,37 m <sup>2</sup>	7. Łazienka	4,25 m <sup>2</sup>	11. Pom. gospodarcze	3,00 m <sup>2</sup>
4. Spizarnia	1,50 m <sup>2</sup>	8. Sypialnia	10,66 m <sup>2</sup>	12. Garaż	18,47 m <sup>2</sup>

**Poddasze 80,50 m<sup>2</sup>**

1. Poddasze do adaptacji	80,50 m <sup>2</sup>
--------------------------	----------------------