

Koszty budowy*:

Stan surowy otwarty: 262 000 zł

Instalacje wewnętrzne: + 41 900 zł

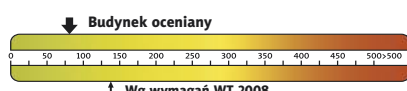
Pozostałe prace: + 309 200 zł

Koszt ogółem: 613 100 zł

Systemem gospodarczym: 410 700 zł

* szczegółowe wyliczenia dostępne są w kosztorysie

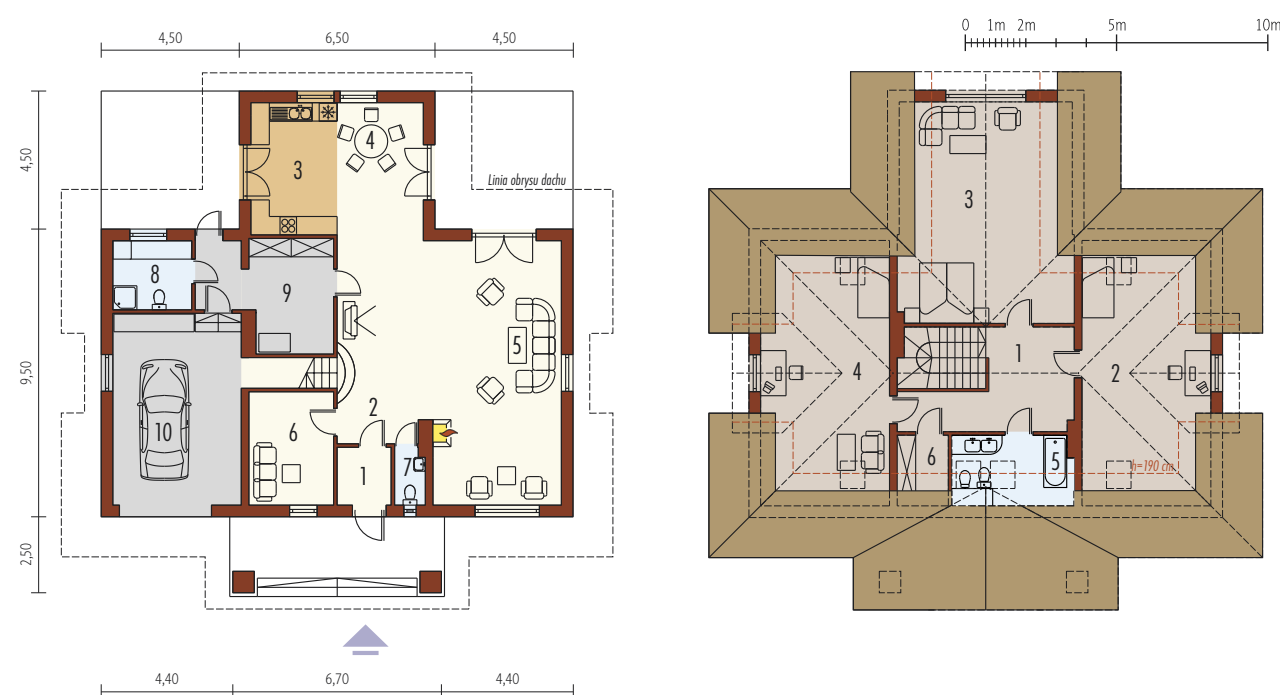
Charakterystyka energetyczna:



dla instalacji grzewczej z kotłem gazowym:

EP= 79,55 kWh/(m²/rok)

EK= 69,96 kWh/(m²/rok)



Parter 116,21 m²

1. Wiatrołap	3,30 m ²	6. Pokój gościnny	10,00 m ²
2. Hol	8,25 m ²	7. Toaleta	1,88 m ²
3. Kuchnia	12,57 m ²	8. łazienka, pralnia	5,80 m ²
4. Jadalnia	12,57 m ²	9. Pom. gospodarcze	12,69 m ²
5. Pokój dzienny	49,15 m ²	10. Garaż	27,20 m ²

Poddasze 101,90 m²

1. Korytarz	14,25 m ²	4. Pokój	24,06 m ²
2. Pokój	23,44 m ²	5. łazienka	5,03 m ²
3. Sypialnia	32,80 m ²	6. Garderoba	2,32 m ²

Pow. użytkowa:	218,11 m ²
+ garaż:	27,20 m ²
Pow. netto:	301,21 m ²
Pow. zabudowy:	192,52 m ²
Kubatura netto:	763,59 m ³
Wys. budynku:	8,54 m
Kąt dachu:	40° (22°)

Technologie: Dom zaprojektowano w technologii murej ze stropem gęstożebrowym. Schody wewnętrzne drewniane. Dach o konstrukcji drewnianej kryty dachówką cementową IBF. Elewację wykonano z tynku mineralnego i okładziny klinkierowej. Stolarka okienna drewniana lub PCV.

