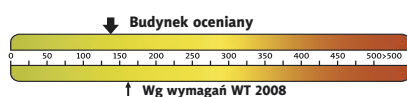




Koszty budowy*:

Stan surowy otwarty:	203 500 zł
Instalacje wewnętrzne:	+ 32 500 zł
Pozostałe prace:	+ 240 200 zł
Koszt ogółem:	476 200 zł
Systemem gospodarczym:	319 000 zł

Charakterystyka energetyczna:



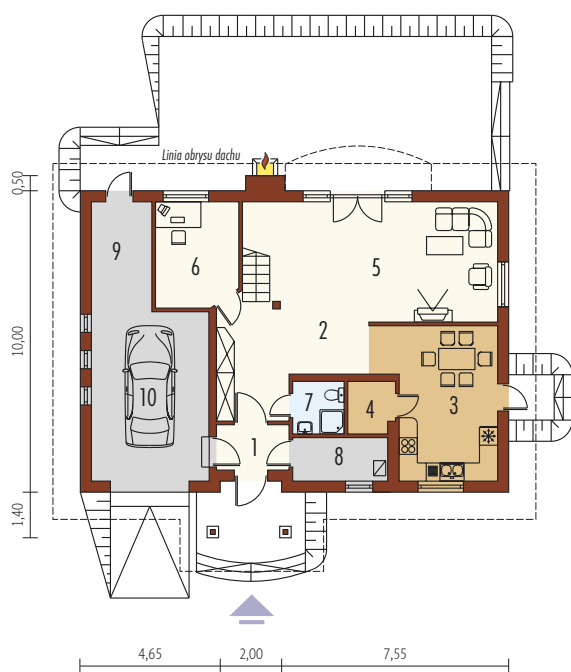
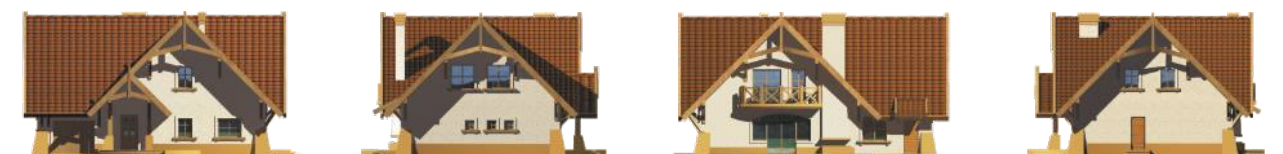
dla instalacji grzewczej z kotłem gazowym:

EP= 146,58 kWh/(m²/rok)

EK= 133,26 kWh/(m²/rok)

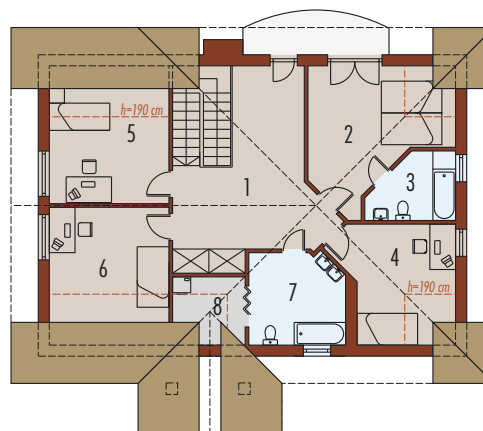


* szczegółowe wyliczenia dostępne są w kosztorysie



Parter 90,83 m²

1. Wiatrołap	3,51 m ²	6. Gabinet	9,23 m ²
2. Hol	13,61 m ²	7. Łazienka	2,87 m ²
3. Kuchnia z jadalnią	18,04 m ²	8. Kotłownia	4,41 m ²
4. Spiżarnia	2,56 m ²	9. Pom. gospodarcze	7,14 m ²
5. Pokój dzienny	29,46 m ²	10. Garaż	21,53 m ²



Poddasze 80,98 m²

1. Korytarz	23,12 m ²	5. Pokój	11,50 m ²
2. Sypialnia	13,33 m ²	6. Pokój	11,46 m ²
3. Łazienka	1,95 m ²	7. Łazienka	9,34 m ²
4. Pokój	7,66 m ²	8. Pralnia	2,62 m ²

Pow. użytkowa:	171,81 m ²
+ garaż:	21,53 m ²
Pow. netto:	234,02 m ²
Pow. zabudowy:	146,41 m ²
Kubatura netto:	512,37 m ³
Wys. budynku:	8,79 m
Kąt dachu:	45° (34°)

Technologie: Dom zaprojektowany w technologii murejowej ze stropem gęstożebrowym. Dach o konstrukcji drewnianej kryty dachówką ceramiczną Röben. Elewację wykonano z tynku strukturalnego. Schody wewnętrzne żelbetowe. Stolarka okienna drewniana lub PCV.

