

114,13 m²

Oliwka Autorzy: Julitta Chmiel-Sobieralska, Artur Wójciak



VELUX®

I-B-F

Roben
CERAMIKA BUDOWLANA

ROCKWOOL
NIEPALNE IZOLACJE

silka YTONG

BeClever
Innowacyjny system
rolet naokiennych
CleverBox

B.
Berker

Leier

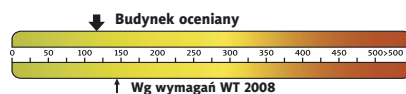
PFLIEDERER
GRUPA PFLIEDERER GRAJEWO S.A.

psb POLSKIE SKŁADY
BUDOWLANE

HÖRMANN
Bramy • Drzwi • Napędy



Charakterystyka energetyczna:



dla instalacji grzewczej z kotłem gazowym:

EP= 117,69 kWh/(m²/rok)

EK= 106,99 kWh/(m²/rok)

Koszty budowy*:

Stan surowy otwarty: 148 100 zł

Instalacje wewnętrzne: + 23 700 zł

Pozostałe prace: + 170 300 zł

Koszt ogółem: 342 100 zł

Systemem gospodarczym: 229 200 zł

* szczegółowe wyliczenia dostępne są w kosztorysie

Pow. użytkowa: 114,13 m²

+ garaż: 18,24 m²

Pow. netto: 170,31 m²

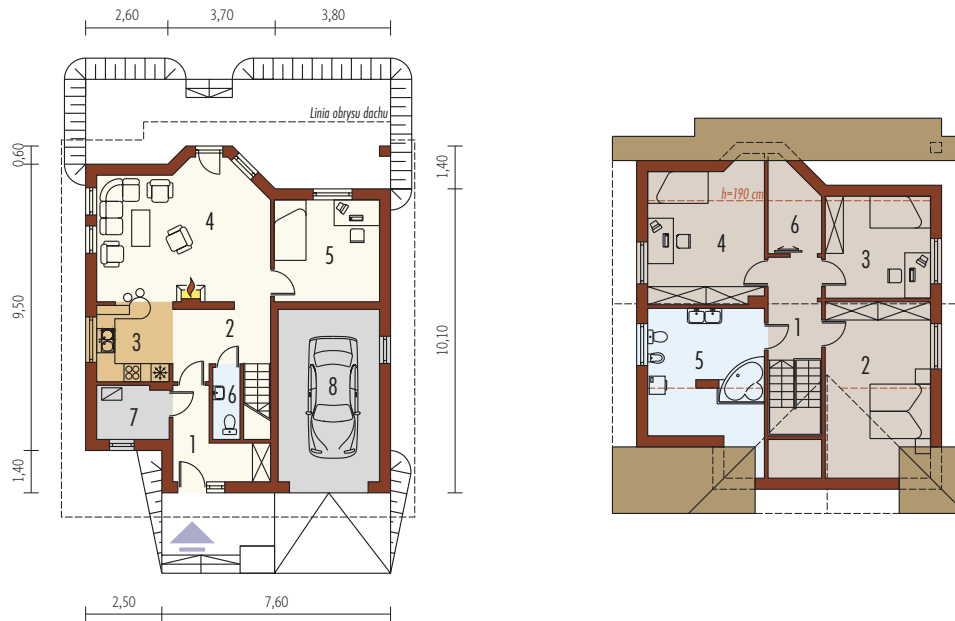
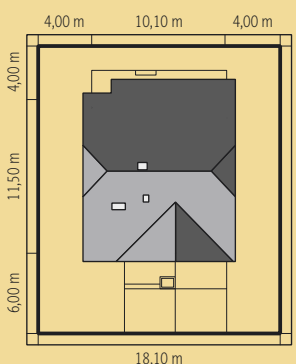
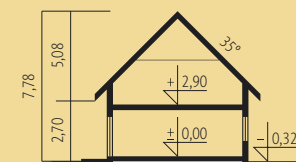
Pow. zabudowy: 110,72 m²

Kubatura netto: 409,44 m³

Wys. budynku: 7,78 m

Kąt dachu: 35°

Technologie: Dom zaprojektowano w technologii murej ze stropem gęstożebrowym. Dach o konstrukcji drewnianej kryty dachówką cementową IBF. Elewację wykonano z tynku strukturalnego, cokół okładzina klinkierowa. Schody wewnętrzne drewniane. Stolarka okienna drewniana lub PCV.



Parter 60,63 m²

1. Wiatrotap	6,23 m ²	5. Pokój	11,55 m ²
2. Hol	6,40 m ²	6. Toaleta	1,43 m ²
3. Kuchnia	5,86 m ²	7. Pom. gospodarcze	3,96 m ²
4. Pokój dzienny	25,20 m ²	8. Garaż	18,24 m ²

Poddasze 53,50 m²

1. Korytarz	6,77 m ²	5. łazienka	11,10 m ²
2. Sypialnia	10,69 m ²	6. Garderoba	2,83 m ²
3. Pokój	10,77 m ²		
4. Pokój	11,34 m ²		