

84,61 m²

Śnieżynka I

Autorzy: Julitta Chmiel-Sobieralska, Artur Wójciak



VELUX®

I-B-F

Roben
CERAMIKA BUDOWLANA

ROCKWOOL
NIEPALNE IZOLACJE

silka YTONG

BeClever
Innowacyjny system
rolet naokiennych
CleverBox

B.
Berker

Leier

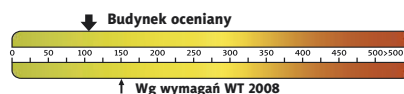
PFLIEDERER
GRUPA PFLIEDERER GRAJEWO S.A.

psb
POLSKIE SKŁADY
BUDOWLANE

HÖRMANN
Bramy • Drzwi • Napędy



Charakterystyka energetyczna:



dla instalacji grzewczej z kotłem gazowym:

EP= 106,04 kWh/(m²/rok)

EK= 93,64 kWh/(m²/rok)

Koszty budowy*:

Stan surowy otwarty: 93 400 zł

Instalacje wewnętrzne: + 14 900 zł

Pozostałe prace: + 107 400 zł

Koszt ogółem: 215 700 zł

Systemem gospodarczym: 144 500 zł

* szczegółowe wyliczenia dostępne są w kosztorysie

Pow. użytkowa: 84,61 m²

Pow. netto: 107,40 m²

Pow. zabudowy: 70,81 m²

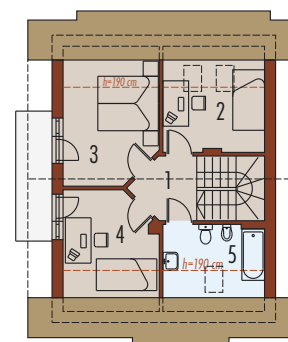
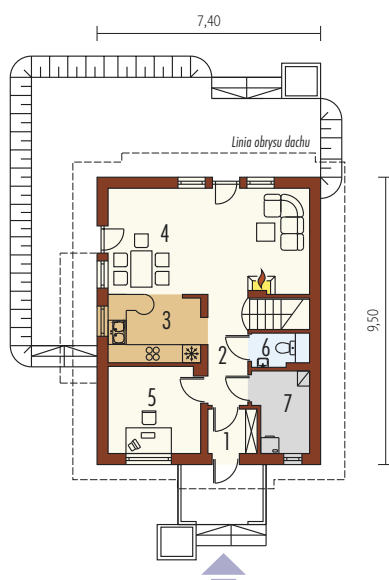
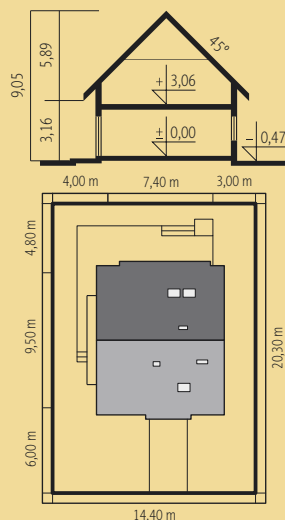
Kubatura netto: 272,98 m³

Wys. budynku: 9,05 m

Kąt dachu: 45°

Technologie: Dom zaprojektowano w technologii murowej ze stropem gęstożebrowym. Dach o konstrukcji drewnianej kryty dachówką cementową IBF. Elewację wykonano z tynku strukturalnego, cokół okładzina klinkierowa. Schody wewnętrzne drewniane. Stolarka okienna drewniana lub PCV. Rolety zewnętrzne naokienne w systemie CleverBox firmy BeClever.

Inne wersje projektu dostępne są w portalu www.archipelag.pl



Parter 50,82 m²

1. Wiatrołap	2,43 m ²	5. Gabinet	8,71 m ²
2. Hol	4,63 m ²	6. Toaleta	1,70 m ²
3. Kuchnia	6,25 m ²	7. Pom. gospodarcze	4,19 m ²
4. Pokój dzienny z jadalnią	22,91 m ²		

Poddasze 33,79 m²

1. Korytarz	3,31 m ²	4. Pokój	7,65 m ²
2. Pokój	7,75 m ²	5. Łazienka	4,65 m ²
3. Sypialnia	10,43 m ²		