



Koszty budowy*:

Stan surowy otwarty: 179 800 zł

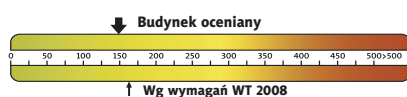
Instalacje wewnętrzne: + 28 700 zł

Pozostałe prace: + 206 700 zł

Koszt ogółem: 415 200 zł

Systemem gospodarczym: 278 100 zł

Charakterystyka energetyczna:



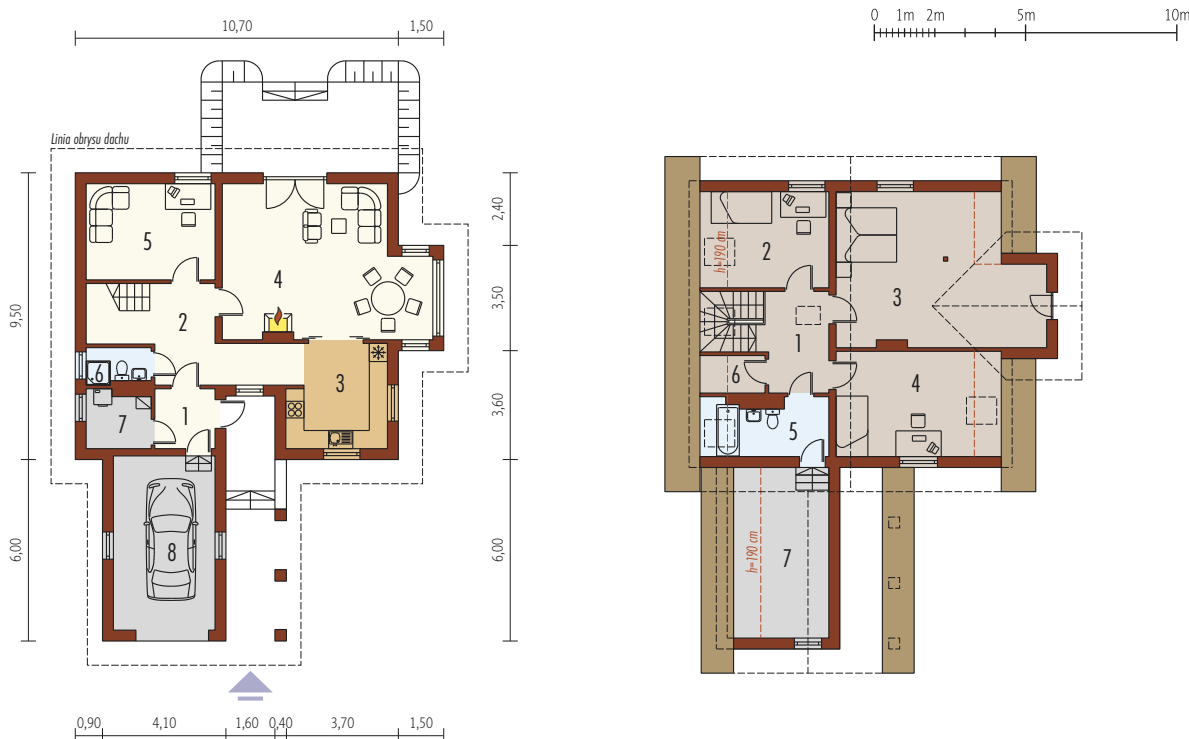
dla instalacji grzewczej z kotłem gazowym:

EP= 148,02 kWh/(m²/rok)

EK= 134,56 kWh/(m²/rok)



* szczegółowe wyliczenia dostępne są w kosztorysie



Parter 76,79 m²

1. Wiatrołap	3,85 m ²	5. Gabinet	13,37 m ²
2. Hol	10,23 m ²	6. łazienka	2,59 m ²
3. Kuchnia	11,44 m ²	7. Pom. gospodarcze	3,82 m ²
4. Pokój dzienny z jadalnią	31,49 m ²	8. Garaż	18,97 m ²

Poddasze 70,59 m²

1. Korytarz	7,06 m ²	5. łazienka	6,17 m ²
2. Pokój	10,53 m ²	6. Schowek	1,55 m ²
3. Sypialnia	29,60 m ²	7. Strych	8,57 m ²
4. Pokój	15,68 m ²		

Pow. użytkowa:	147,38 m ²
+ garaż:	18,97 m ²
+ strych:	8,57 m ²
Pow. netto:	206,67 m ²
Pow. zabudowy:	144,05 m ²
Kubatura netto:	516,05 m ³
Wys. budynku:	9,85 m
Kąt dachu:	45°

Technologie: Dom zaprojektowano w technologii murej ze stropem gęstożebrowym. Schody wewnętrzne drewniane. Dach o konstrukcji drewnianej kryty dachówką cementową lub ceramiczną. Elewację i cokół wykonano z tynku strukturalnego. Stolarka okienna drewniana lub PCV.

