

217,12 m<sup>2</sup>

**Marzenka** Autorzy: Eryk T. Jankowski, Artur Wójciak

**VELUX®**

**I·B·F**

**Roben**  
CERAMIKA BUDOWLANA

**ROCKWOOL**  
NIEPALNE IZOLACJE

**silka** **YTONG**

**BeClever** innowacyjny system rolet naokiennych CleverBox

**B. Berker**

**Leier**

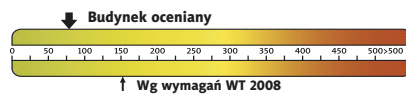
**PFLIEDERER**  
GRUPA PFLIEDERER GRAJEWO S.A.

**psb** POLSKIE SKŁADY BUDOWLANE

**HÖRMANN**  
Bramy • Drzwi • Napędy



**Charakterystyka energetyczna:**



dla instalacji grzewczej z kotłem gazowym:

**EP= 77,68 kWh/(m<sup>2</sup>/rok)**

**EK= 70,62 kWh/(m<sup>2</sup>/rok)**

**Koszty budowy\*:**

**Stan surowy otwarty: 233 000 zł**

Instalacje wewnętrzne: + 37 200 zł

Pozostałe prace: + 275 000 zł

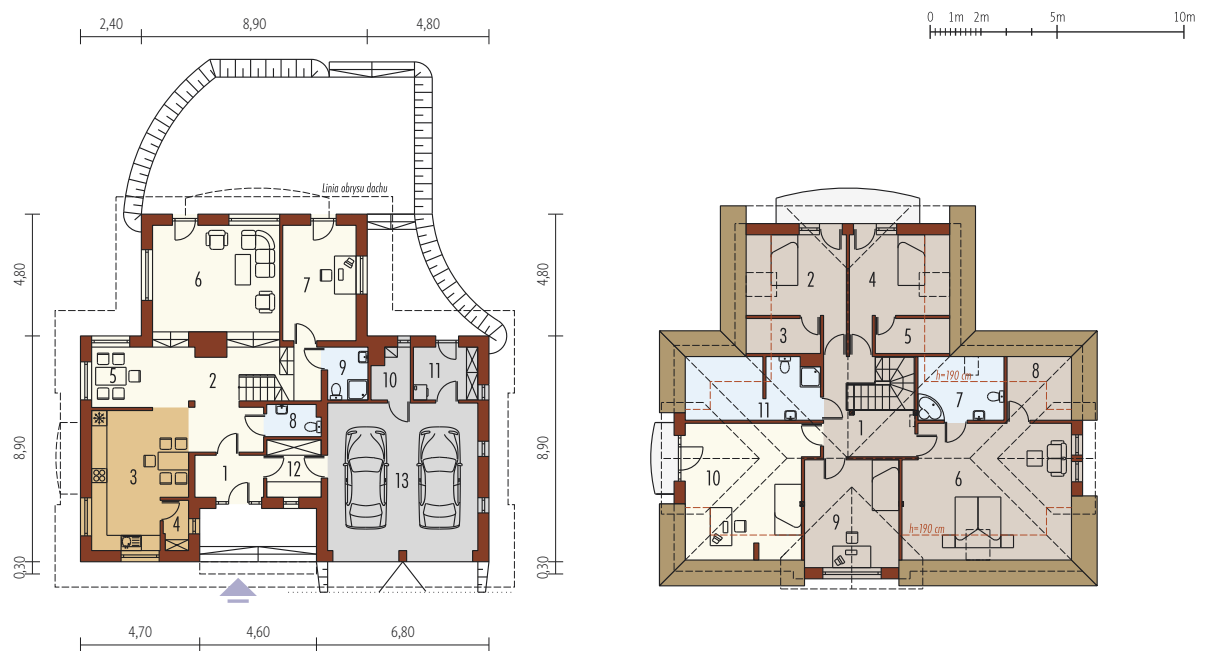
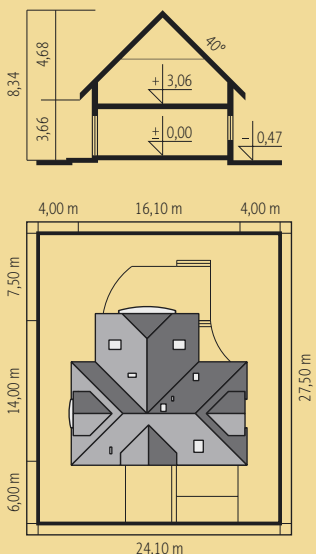
**Koszt ogółem: 545 200 zł**

**Systemem gospodarczym: 365 200 zł**

\* szczegółowe wyliczenia dostępne są w kosztorysie

- Pow. użytkowa: 217,12 m<sup>2</sup>
- + garaż: 33,84 m<sup>2</sup>
- Pow. netto: 258,95 m<sup>2</sup>
- Pow. zabudowy: 176,34 m<sup>2</sup>
- Kubatura netto: 567,24 m<sup>3</sup>
- Wys. budynku: 8,34 m
- Kąt dachu: 40°

**Technologie:** Dom zaprojektowano w technologii murowej ze stropem monolitycznym, żelbetowym. Schody wewnętrzne drewniane. Dach o konstrukcji drewnianej kryty dachówką ceramiczną. Elewację wykonano z tynku mineralnego i okładziny klinkierowej. Stolarka okienna drewniana lub PCV.



**Parter 104,72 m<sup>2</sup>**

|                  |                      |               |                      |
|------------------|----------------------|---------------|----------------------|
| 1. Wiatrołap     | 4,49 m <sup>2</sup>  | 8. Pokój      | 13,15 m <sup>2</sup> |
| 2. Hol           | 14,21 m <sup>2</sup> | 9. Łazienka   | 3,31 m <sup>2</sup>  |
| 3. Kuchnia       | 18,73 m <sup>2</sup> | 10. Kotłownia | 2,92 m <sup>2</sup>  |
| 4. Spizarnia     | 1,95 m <sup>2</sup>  | 11. Pralnia   | 5,09 m <sup>2</sup>  |
| 5. Jadalnia      | 9,26 m <sup>2</sup>  | 12. Garderoba | 4,88 m <sup>2</sup>  |
| 6. Toaleta       | 2,68 m <sup>2</sup>  | 13. Garaż     | 33,84 m <sup>2</sup> |
| 7. Pokój dzienny | 24,05 m <sup>2</sup> |               |                      |

**Poddasze 112,40 m<sup>2</sup>**

|              |                      |                   |                      |
|--------------|----------------------|-------------------|----------------------|
| 1. Korytarz  | 9,56 m <sup>2</sup>  | 7. Garderoba      | 2,37 m <sup>2</sup>  |
| 2. Sypialnia | 10,82 m <sup>2</sup> | 8. Sypialnia      | 26,87 m <sup>2</sup> |
| 3. Garderoba | 2,68 m <sup>2</sup>  | 9. Pokój gościnny | 15,81 m <sup>2</sup> |
| 4. Sypialnia | 10,82 m <sup>2</sup> | 10. Gabinet       | 19,62 m <sup>2</sup> |
| 5. Garderoba | 2,68 m <sup>2</sup>  | 11. Łazienka      | 5,90 m <sup>2</sup>  |
| 6. Łazienka  | 5,27 m <sup>2</sup>  |                   |                      |