



Koszty budowy*:

Stan surowy otwarty: 152 000 zł

Instalacje wewnętrzne: + 24 300 zł

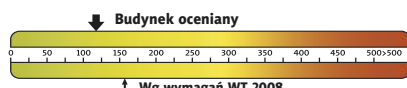
Pozostałe prace: + 174 800 zł

Koszt ogółem: 351 100 zł

Systemem gospodarczym: 235 200 zł

* szczegółowe wyliczenia dostępne są w kosztorysie

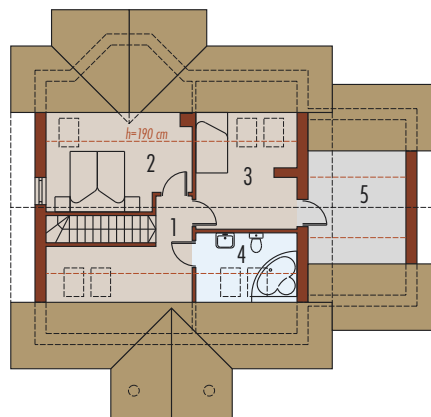
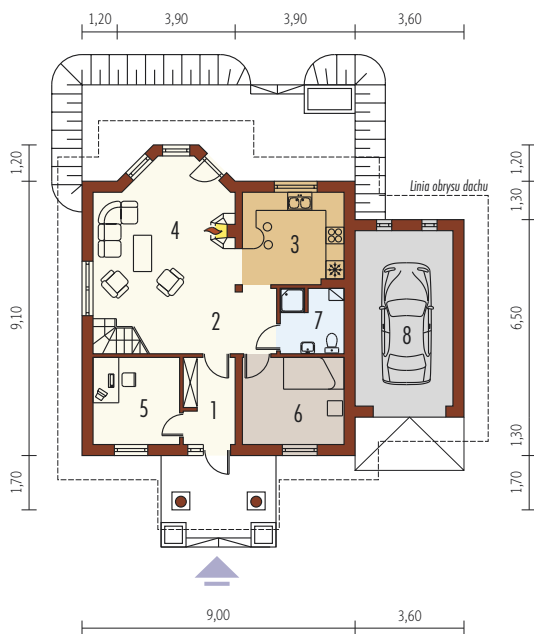
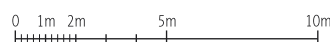
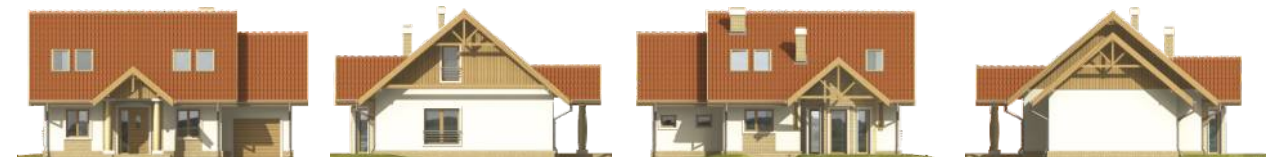
Charakterystyka energetyczna:



dla instalacji grzewczej z kotłem gazowym:

EP= 119,45 kWh/(m²/rok)

EK= 108,59 kWh/(m²/rok)



Parter 65,20 m²

1. Wiatrołap	4,95 m ²	5. Gabinet	8,53 m ²
2. Hol	5,37 m ²	6. Pokój	9,50 m ²
3. Kuchnia	9,95 m ²	7. Łazienka	4,03 m ²
4. Pokój dzienny	22,87 m ²	8. Garaż	19,35 m ²

Poddasze 32,99 m²

1. Korytarz	6,96 m ²	4. Łazienka	4,88 m ²
2. Sypialnia	11,08 m ²	5. Strych	6,46 m ²
3. Sypialnia	10,07 m ²		

Pow. użytkowa: **98,19 m²**

+ garaż: **19,35 m²**

+ strych: **6,46 m²**

Pow. netto: **174,74 m²**

Pow. zabudowy: **113,11 m²**

Kubatura netto: **427,30 m³**

Wys. budynku: **7,62 m**

Kąt dachu: **40°**

Technologie: Dom zaprojektowano w technologii murowej ze stropem gęstożebrowym. Dach o konstrukcji drewnianej kryty dachówką cementową IBF. Elewację i cokół wykonano z tynku strukturalnego oraz okładziny klinkierowej. Schody wewnętrzne drewniane. Stolarka okienna drewniana lub PCV.

