

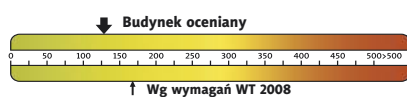


Koszty budowy*:

Stan surowy otwarty:	105 200 zł
Instalacje wewnętrzne:	+ 16 800 zł
Pozostałe prace:	+ 84 200 zł
Koszt ogółem:	206 200 zł
Systemem gospodarczym:	138 100 zł

* szczegółowe wyliczenia dostępne są w kosztorysie

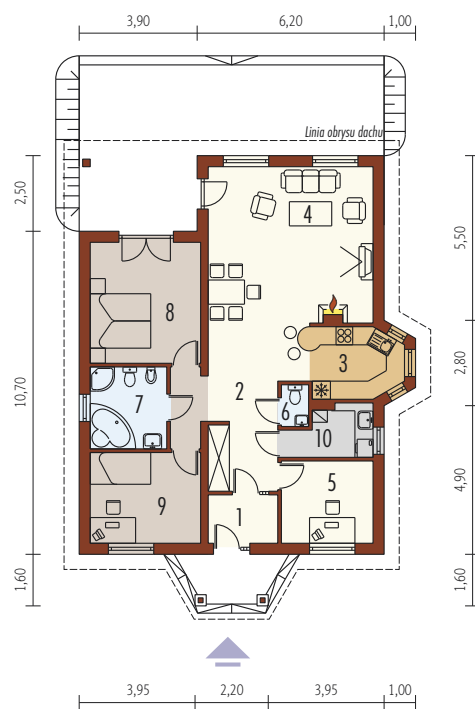
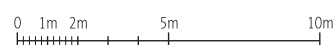
Charakterystyka energetyczna:



dla instalacji grzewczej z kotłem gazowym:

EP= 129,85 kWh/(m²/rok)

EK= 118,05 kWh/(m²/rok)



Parter 100,95 m²

1. Wiatrołap	3,59 m ²	4. Pokój dzienny	31,85 m ²	7. łazienka	6,73 m ²	9. Pokój	10,79 m ²
2. Hol	11,34 m ²	5. Gabinet	8,10 m ²	8. Sypialnia	14,42 m ²	10. Pom. gospodarcze	4,27 m ²
3. Kuchnia	8,67 m ²	6. Toaleta	1,19 m ²				

Pow. użytkowa:	100,95 m ²
Pow. netto:	105,27 m ²
Pow. zabudowy:	137,96 m ²
Kubatura netto:	309,49 m ³
Wys. budynku:	6,37 m
Kąt dachu:	26° (20°/17°)

Technologie: Dom zaprojektowano w technologii murowej. Dach o konstrukcji drewnianej pokryto dachówką cementową lub ceramiczną. Elewację wykonano z tynku strukturalnego, okładzinę cokołu i wykuszu – z płytek kamiennych lub klinkierowych. Stolarka okienna drewniana lub PCV.

