



VELUX

I·B·F

Roben
CERAMIKA BUDOWLANA

ROCKWOOL
NIEPALNE IZOLACJE

silka **YTONG**

BeClever innowacyjny system rolet naokiennych CleverBox

B. Berker

Leier

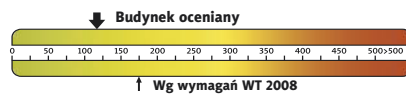
PFLIEDERER
GRUPA PFLIEDERER GRAJEWO S.A.

psb POLSKIE SKŁADY BUDOWLANE

HÖRMANN
Bramy • Drzwi • Napędy



Charakterystyka energetyczna:



dla instalacji grzewczej z kotłem gazowym:

EP= 120,53 kWh/(m²/rok)

EK= 109,57 kWh/(m²/rok)

Koszty budowy*:

Stan surowy otwarty: 110 300 zł

Instalacje wewnętrzne: + 17 600 zł

Pozostałe prace: + 88 200 zł

Koszt ogółem: 216 100 zł

Systemem gospodarczym: 144 700 zł

* szczegółowe wyliczenia dostępne są w kosztorysie

Pow. użytkowa: 107,12 m²

Pow. netto: 110,35 m²

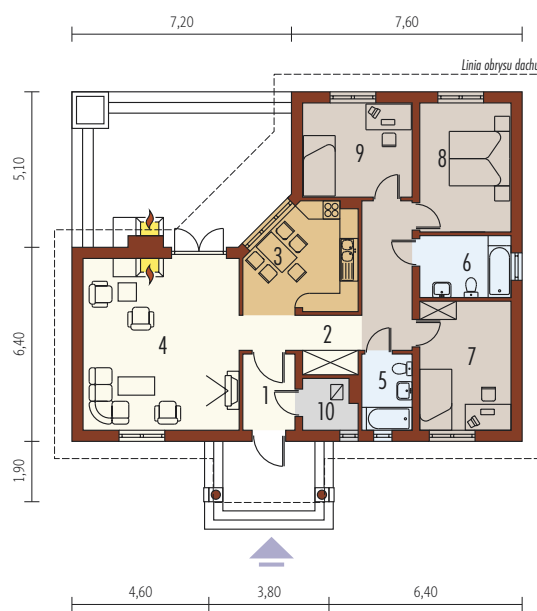
Pow. zabudowy: 170,33 m²

Kubatura netto: 297,94 m³

Wys. budynku: 6,50 m

Kąt dachu: 38°/37° (17°)

Technologie: Dom zaprojektowano w technologii murowej. Dach o konstrukcji drewnianej kryty dachówką cementową IBF. Elewację wykonano z tynku strukturalnego, cokół z płytek klinkierowych. Stalarka okienna drewniana lub PCV.



Parter 107,12 m²

1. Wiatrołap	4,17 m ²	4. Pokój dzienny	28,59 m ²	7. Pokój	12,49 m ²	9. Pokój	10,94 m ²
2. Hol	13,90 m ²	5. Łazienka	4,02 m ²	8. Sypialnia	12,49 m ²	10. Kotłownia	2,76 m ²
3. Kuchnia z jadalnią	11,81 m ²	6. Łazienka	5,95 m ²				

