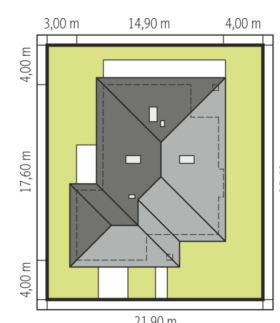
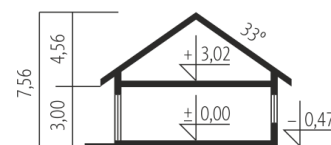
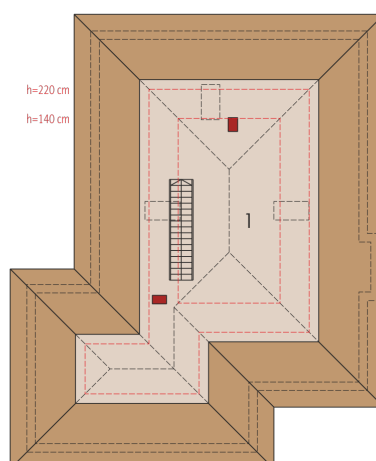
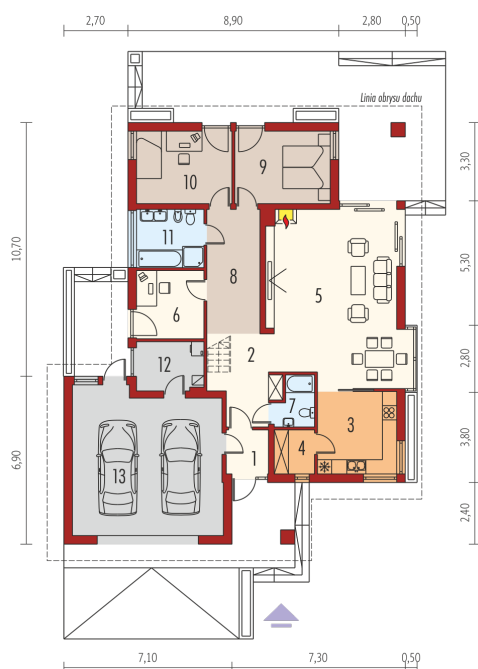




Powierzchnia użytkowa	122.07 m <sup>2</sup>
+ garaż	36.13 m <sup>2</sup>
+ strych	43.15 m <sup>2</sup>
Powierzchnia zabudowy	215.14 m <sup>2</sup>
Pow. netto	182.13 m <sup>2</sup>
Kubatura	484.92 m <sup>3</sup>
Wysokość budynku	7.56 m
Kąt nachylenia dachu	33°
<hr/>	
Koszt budowy już od:	0 zł



Schemat uwzględnia minimalne odległości od budynku do granicy działki.  
Szczegóły w zakładce: Jak czytać projekt?



## Parter

1. Wiatrołap	3.00 m <sup>2</sup>
2. Hol + schody	11.05 m <sup>2</sup>
3. Kuchnia	11.46 m <sup>2</sup>
4. Spizarnia	3.08 m <sup>2</sup>
5. Pokój dzienny + jadalnia	41.49 m <sup>2</sup>
6. Gabinet	7.67 m <sup>2</sup>
7. Łazienka	3.14 m <sup>2</sup>
8. Korytarz	10.10 m <sup>2</sup>
9. Sypialnia	12.13 m <sup>2</sup>
10. Sypialnia	12.13 m <sup>2</sup>
11. Łazienka	6.82 m <sup>2</sup>
12. Pom. gospodarcze	5.84 m <sup>2</sup>
13. Garaż	36.13 m <sup>2</sup>

## Poddasze do adaptacji

1. Poddasze do adaptacji	47.26 m <sup>2</sup>
--------------------------	----------------------