

VELUX®

IBF

Roben  
CERAMIKA BUDOWLANA

ROCKWOOL  
NIEPALNE IZOLACJE

silka YTONG

BeClever  
Innowacyjny system  
rolet naokiennych  
CleverBox

B.  
Berker

Leier

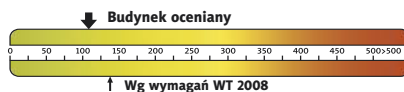
PFLIEDERER  
GRUPA PFLIEDERER GRAJEWO S.A.

psb POLSKIE SKŁADY  
BUDOWLANE

HÖRMANN  
Bramy • Drzwi • Napędy



Charakterystyka energetyczna:



dla instalacji grzewczej z kotłem gazowym:

EP= 106,67 kWh/(m<sup>2</sup>/rok)

EK= 96,97 kWh/(m<sup>2</sup>/rok)

Koszty budowy\*:

Stan surowy otwarty: 174 200 zł

Instalacje wewnętrzne: + 27 800 zł

Pozostałe prace: + 200 300 zł

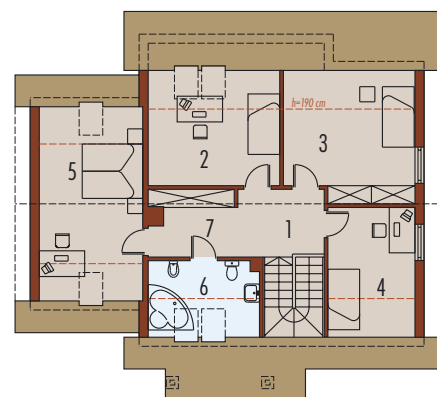
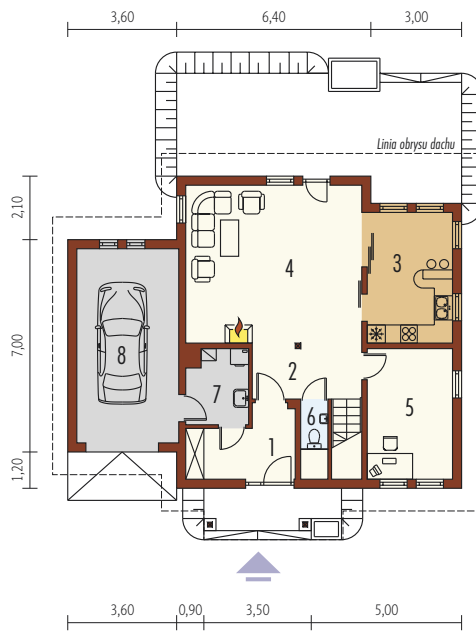
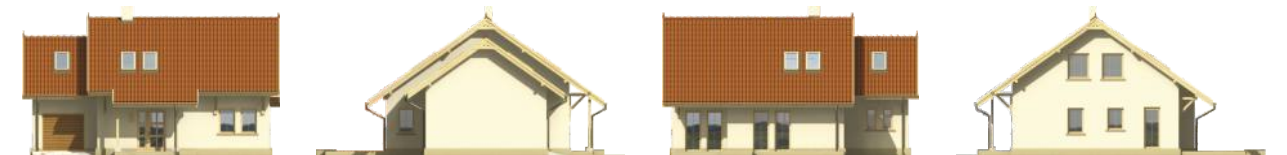
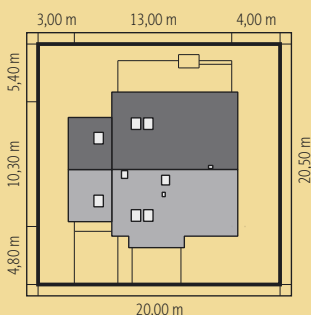
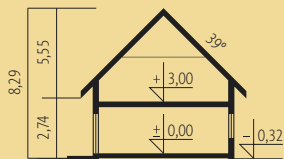
Koszt ogółem: 402 300 zł

Systemem gospodarczym: 269 500 zł

\* szczegółowe wyliczenia dostępne są w kosztorysie

Pow. użytkowa:	141,12 m <sup>2</sup>
+ garaż:	21,40 m <sup>2</sup>
Pow. netto:	200,29 m <sup>2</sup>
Pow. zabudowy:	119,79 m <sup>2</sup>
Kubatura netto:	480,45 m <sup>3</sup>
Wys. budynku:	8,29 m
Kąt dachu:	39°

**Technologie:** Budynek zaprojektowano w technologii murowej ze stropem gęstożebrowym. Dach o konstrukcji drewnianej pokryty dachówką cementową IBF. Elewację wykonano z tynku strukturalnego. Schody wewnętrzne drewniane. Stalarka okienna drewniana lub PCV.



Parter 73,84 m <sup>2</sup>			
1. Wiatrotap	7,09 m <sup>2</sup>	5. Gabinet	12,00 m <sup>2</sup>
2. Hol	6,52 m <sup>2</sup>	6. Toaleta	1,30 m <sup>2</sup>
3. Kuchnia	12,01 m <sup>2</sup>	7. Pom. gospodarcze	4,80 m <sup>2</sup>
4. Pokój dzienny	30,12 m <sup>2</sup>	8. Garaż	21,40 m <sup>2</sup>

Poddasze 67,28 m <sup>2</sup>			
1. Hol	6,28 m <sup>2</sup>	5. Sypialnia	13,53 m <sup>2</sup>
2. Pokój	12,33 m <sup>2</sup>	6. Łazienka	5,50 m <sup>2</sup>
3. Pokój	13,94 m <sup>2</sup>	7. Garderoba	6,24 m <sup>2</sup>
4. Pokój	9,46 m <sup>2</sup>		