



Koszty budowy*:

Stan surowy otwarty: 276 200 zł

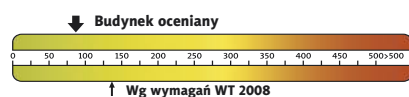
Instalacje wewnętrzne: + 44 200 zł

Pozostałe prace: + 326 000 zł

Koszt ogółem: 646 400 zł

Systemem gospodarczym: 433 000 zł

Charakterystyka energetyczna:



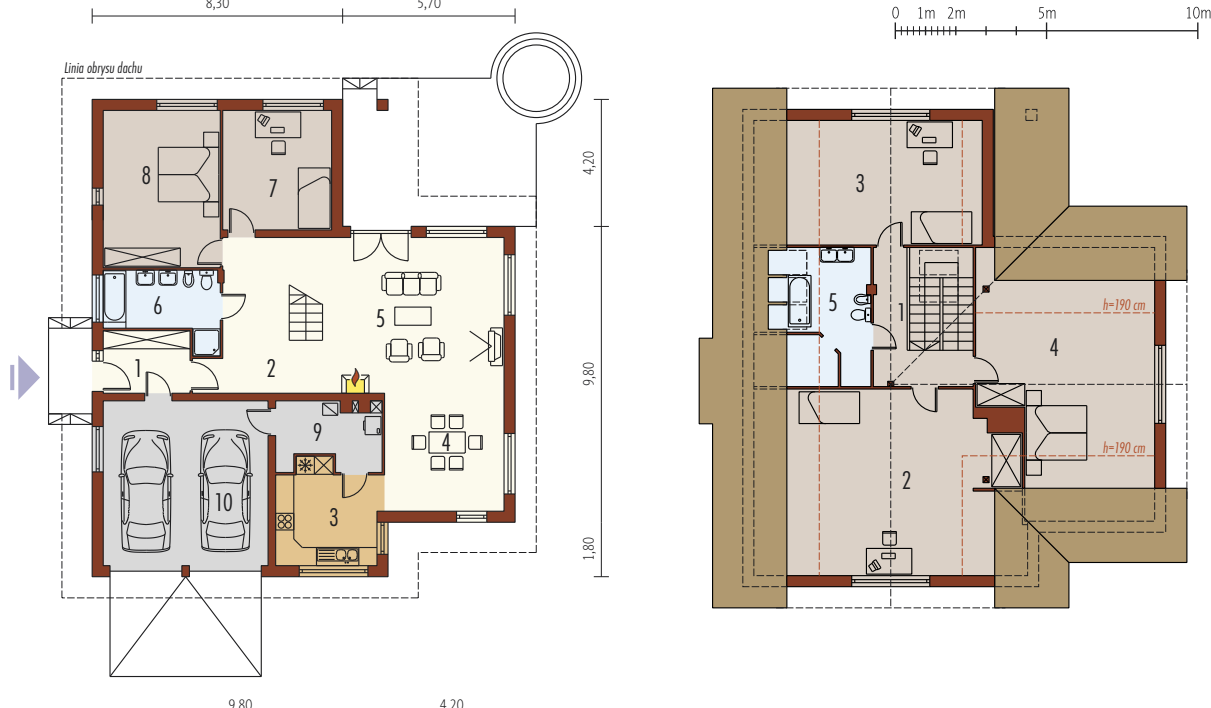
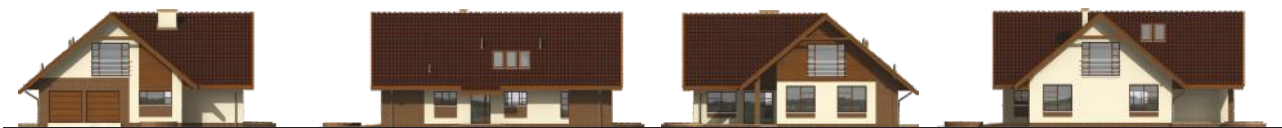
dla instalacji grzewczej z kotłem gazowym:

EP= 90,14 kWh/(m²/rok)

EK= 79,30 kWh/(m²/rok)



* szczegółowe wyliczenia dostępne są w kosztorysie



Parter 127,47 m²

1. Wiatrołap	5,67 m ²	6. Łazienka	7,66 m ²
2. Hol	17,12m ²	7. Pokój	14,11 m ²
3. Kuchnia	10,94m ²	8. Sypialnia	19,69m ²
4. Jadalnia	15,25m ²	9. Pom. gospodarcze	6,52m ²
5. Pokój dzienny	30,51m ²	10. Garaż	29,55m ²

Poddasze 87,61 m²

1. Korytarz	7,89 m ²	4. Sypialnia	24,42 m ²
2. Pokój	29,94m ²	5. Łazienka	6,91m ²
3. Pokój	18,45m ²		

Pow. użytkowa: 215,08 m²

+ garaż: 29,55 m²

Pow. netto: 323,07 m²

Pow. zabudowy: 196,30 m²

Kubatura netto: 702,61 m³

Wys. budynku: 7,87 m

Kąt dachu: 40°

Technologia: Dom zaprojektowany w technologii murejowej ze stropem gęstożebrowym. Schody wewnętrzne drewniane. Dach o konstrukcji drewnianej pokryty dachówką cementową lub ceramiczną. Elewację wykonano z tynku strukturalnego, a jej fragmenty licowano cegłą klinkierową, a jej fragmenty licowano cegłą klinkierową. Szczyty licowane drewnem barwionym. Stalarka okienna drewniana lub PCV.

