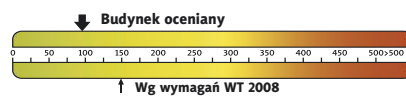




**Koszty budowy\*:**

Stan surowy otwarty:	267 100 zł
Instalacje wewnętrzne:	+ 42 700 zł
Pozostałe prace:	+ 315 200 zł
<b>Koszt ogółem:</b>	<b>625 000 zł</b>
Systemem gospodarczym:	418 700 zł

**Charakterystyka energetyczna:**



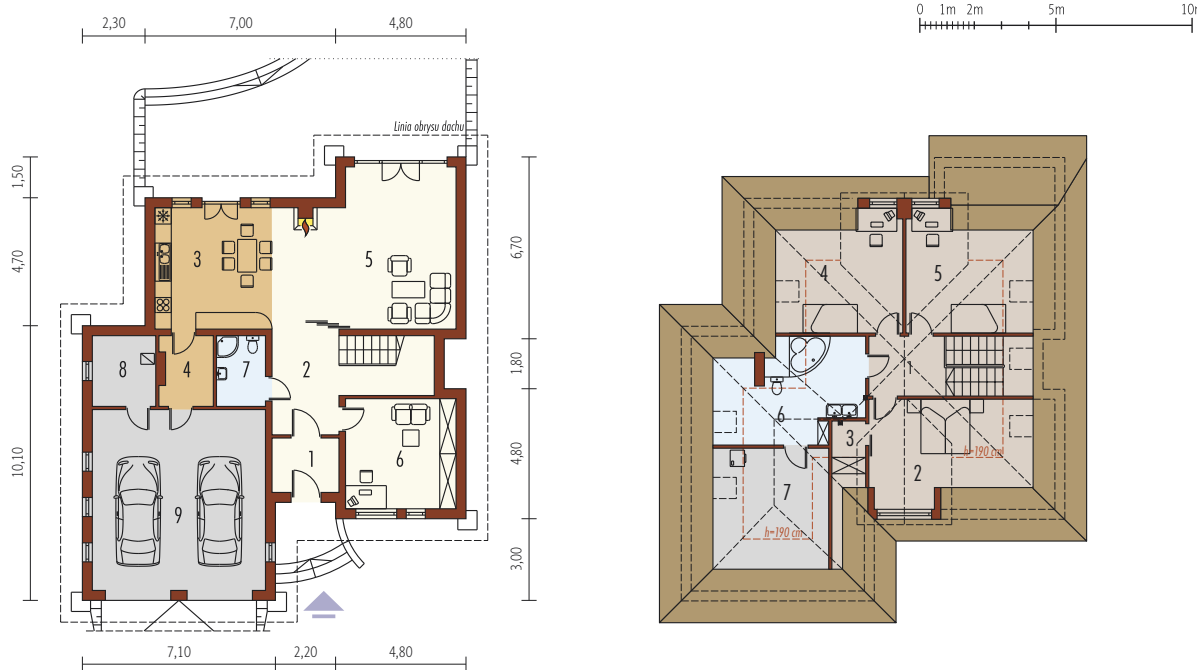
dla instalacji grzewczej z kotłem gazowym:

**EP= 94,13 kWh/(m<sup>2</sup>/rok)**

**EK= 82,86 kWh/(m<sup>2</sup>/rok)**



\* szczegółowe wyliczenia dostępne są w kosztorysie



**Parter 100,35 m<sup>2</sup>**

1. Wiatrołap	4,81 m <sup>2</sup>	6. Gabinet	16,22 m <sup>2</sup>
2. Hol	9,47 m <sup>2</sup>	7. Łazienka	4,57 m <sup>2</sup>
3. Kuchnia z jadalnią	18,92 m <sup>2</sup>	8. Pom. gospodarcze	5,94 m <sup>2</sup>
4. Spiżarnia	4,78 m <sup>2</sup>	9. Garaż	41,44 m <sup>2</sup>
5. Pokój dzienny	35,64 m <sup>2</sup>		

**Poddasze 66,85 m<sup>2</sup>**

1. Korytarz	5,46 m <sup>2</sup>	5. Pokój	12,38 m <sup>2</sup>
2. Sypialnia	14,52 m <sup>2</sup>	6. Łazienka	12,00 m <sup>2</sup>
3. Garderoba	1,57 m <sup>2</sup>	7. Pralnia, suszarnia	8,53 m <sup>2</sup>
4. Pokój	12,39 m <sup>2</sup>		

Pow. użytkowa:	167,20 m <sup>2</sup>
+ garaż:	41,44 m <sup>2</sup>
Pow. netto:	296,83 m <sup>2</sup>
Pow. zabudowy:	181,92 m <sup>2</sup>
Kubatura netto:	592,50 m <sup>3</sup>
Wys. budynku:	8,61 m
Kąt dachu:	38° (25°)

**Technologie:** Dom zaprojektowano w technologii murewej ze stropem gęstożebrowym. Schody wewnętrzne drewniane. Dach o konstrukcji drewnianej kryty dachówką cementową IBF. Elewacja wykonana z tynku strukturalnego, cokół i fragmenty ścian z okładziny klinkierowej. Stolarka okienna drewniana lub PCV.

