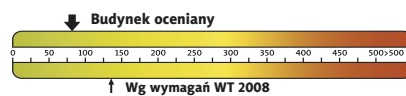




Koszty budowy*:

| | |
|-------------------------------|-------------------|
| Stan surowy otwarty: | 229 100 zł |
| Instalacje wewnętrzne: | + 36 600 zł |
| Pozostałe prace: | + 270 400 zł |
| Koszt ogółem: | 536 100 zł |
| Systemem gospodarczym: | 359 100 zł |

Charakterystyka energetyczna:



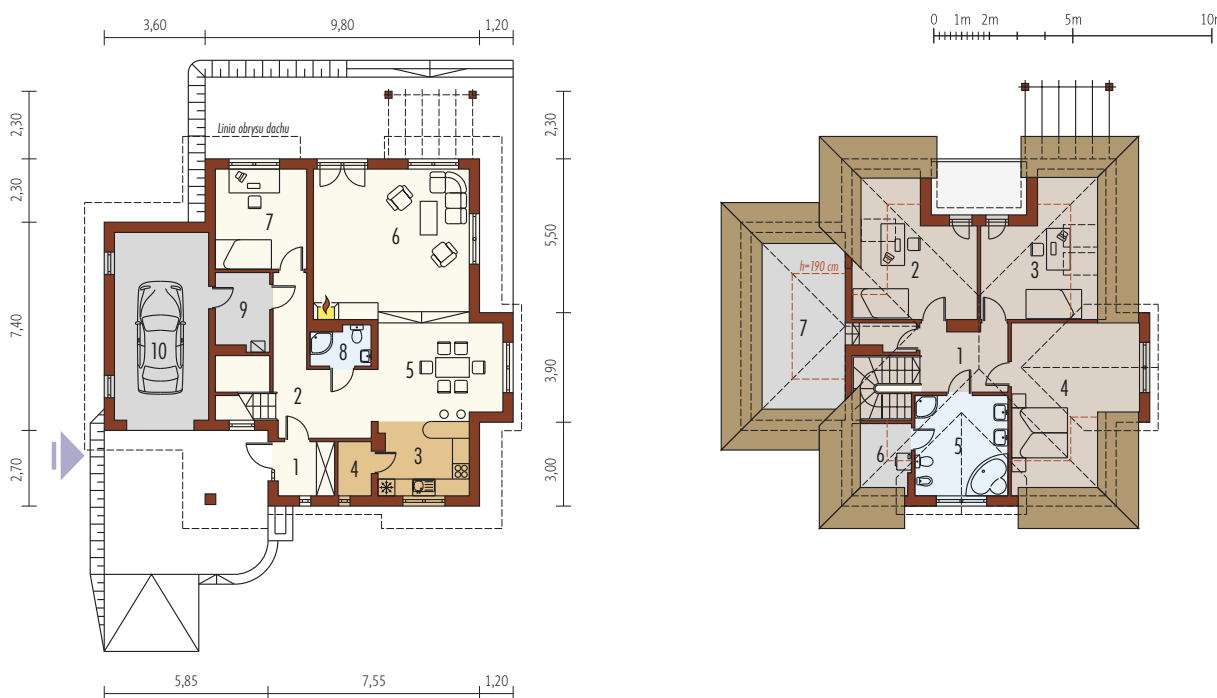
dla instalacji grzewczej z kotłem gazowym:

EP= 79,92 kWh/(m²/rok)

EK= 72,66 kWh/(m²/rok)



* szczegółowe wyliczenia dostępne są w kosztorysie



| | | | |
|---------------|----------------------|---------------------|----------------------|
| 1. Wiatrotap | 3,70 m ² | 6. Pokój dzienny | 29,75 m ² |
| 2. Hol | 12,21 m ² | 7. Gabinet | 11,50 m ² |
| 3. Kuchnia | 9,58 m ² | 8. Łazienka | 2,85 m ² |
| 4. Szpizarnia | 2,31 m ² | 9. Pom. gospodarcze | 5,30 m ² |
| 5. Jadalnia | 13,91 m ² | 10. Garaż | 22,14 m ² |

| | | | |
|--------------|----------------------|-------------|----------------------|
| 1. Hol | 6,82 m ² | 5. Łazienka | 12,03 m ² |
| 2. Pokój | 12,78 m ² | 6. Pralnia | 0,93 m ² |
| 3. Pokój | 11,34 m ² | 7. Strych | 9,94 m ² |
| 4. Sypialnia | 17,33 m ² | | |

| | |
|-----------------|-----------------------|
| Pow. użytkowa: | 152,34 m ² |
| + garaż: | 22,14 m ² |
| + strych: | 9,94 m ² |
| Pow. netto: | 254,65 m ² |
| Pow. zabudowy: | 162,64 m ² |
| Kubatura netto: | 549,02 m ³ |
| Wys. budynku: | 8,42 m |
| Kąt dachu: | 40° |

Technologie: Dom zaprojektowano w technologii murej ze stropem gęstożebrowym. Schody wewnętrzne drewniane. Dach o konstrukcji drewnianej kryty dachówką cementową IBF. Elewację wykonano z tynku strukturalnego, cegły klinkierowej oraz okładziny drewnianej. Stolarka okienna drewniana lub PCV.

