



Koszty budowy*:

Stan surowy otwarty: 205 000 zł

Instalacje wewnętrzne: + 32 800 zł

Pozostałe prace: + 241 900 zł

Koszt ogółem: 479 700 zł

Systemem gospodarczym: 321 300 zł

Charakterystyka energetyczna:

↓ Budynek oceniany

↑ Wg wymagań WT 2008

dla instalacji grzewczej z kotłem gazowym:

EP= 109,44 kWh/(m²/rok)

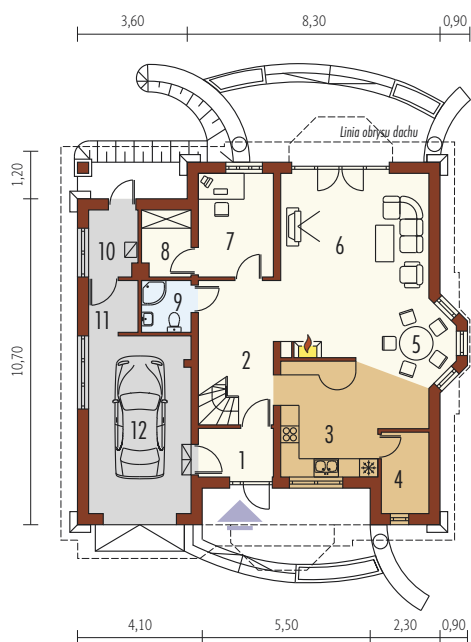
EK= 92,22 kWh/(m²/rok)



* szczegółowe wyliczenia dostępne są w kosztorysie

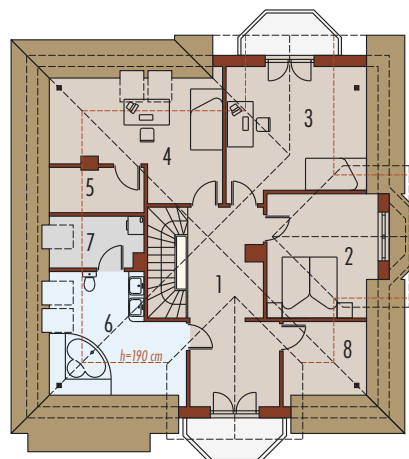


0 1m 2m 5m 10m



Parter 83,47 m²

1. Wiatrotap	3,82 m ²	7. Gabinet	8,22 m ²
2. Hol	8,58 m ²	8. Garderoba	3,36 m ²
3. Kuchnia	11,76 m ²	9. Łazienka	2,68 m ²
4. Spiżarnia	4,06 m ²	10. Pom. gospodarcze	3,38 m ²
5. Jadalnia	10,15 m ²	11. Pom. gospodarcze	2,67 m ²
6. Pokój dzienny	24,79 m ²	12. Garaż	18,86 m ²



Poddasze 69,57 m²

1. Korytarz	16,85 m ²	5. Garderoba	2,84 m ²
2. Sypialnia	12,79 m ²	6. Łazienka	7,58 m ²
3. Pokój	13,58 m ²	7. Pralnia	3,14 m ²
4. Pokój	10,74 m ²	8. Garderoba	2,05 m ²

Pow. użytkowa: **153,04 m²**

+ garaż: **18,86 m²**

Pow. netto: **235,64 m²**

Pow. zabudowy: **138,33 m²**

Kubatura netto: **528,86 m³**

Wys. budynku: **9,24 m**

Kąt dachu: **40°**

Technologie: Dom zaprojektowano w technologii murowej ze stropem gęstożebrowym. Schody wewnętrzne drewniane. Dach o konstrukcji drewnianej kryty dachówką ceramiczną Röben. Elewację i cokół wykonano z tynku strukturalnego. Stolarka okienna drewniana lub PCV.

