



Koszty budowy*:

Stan surowy otwarty: 175 000 zł

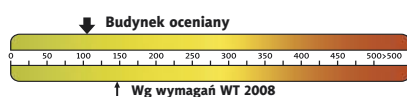
Instalacje wewnętrzne: + 28 000 zł

Pozostałe prace: + 206 600 zł

Koszt ogółem: 409 600 zł

Systemem gospodarczym: 274 400 zł

Charakterystyka energetyczna:



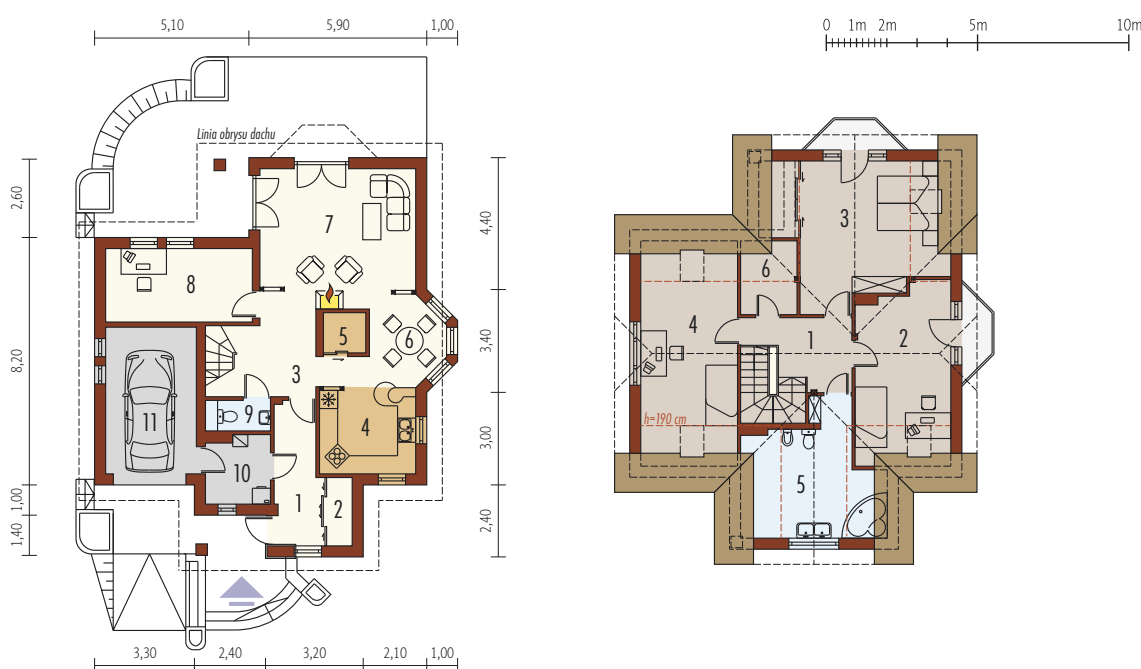
dla instalacji grzewczej z kotłem gazowym:

EP= 106,79 kWh/(m²/rok)

EK= 97,08 kWh/(m²/rok)



* szczegółowe wyliczenia dostępne są w kosztorysie



Parter 75,32 m²

1. Wiatrotap	6,65 m ²	7. Salon	20,92 m ²
2. Garderoba	1,84 m ²	8. Gabinet	11,61 m ²
3. Hol	9,09 m ²	9. Toaleta	2,10 m ²
4. Kuchnia	8,84 m ²	10. Pom. gospodarcze	4,59 m ²
5. Spiżarnia	1,80 m ²	11. Garaż	14,36 m ²
6. Jadalnia	7,88 m ²		

Poddasze 63,41 m²

1. Korytarz	6,50 m ²	4. Pokój	15,11 m ²
2. Pokój	13,81 m ²	5. Łazienka	9,16 m ²
3. Sypialnia	16,84 m ²	6. Garderoba	1,99 m ²

Pow. użytkowa: **138,73 m²**

+ garaż: **14,36 m²**

Pow. netto: **201,25 m²**

Pow. zabudowy: **124,82 m²**

Kubatura netto: **497,34 m³**

Wys. budynku: **8,38 m**

Kąt dachu: **45°**

Technologie: Dom zaprojektowano w technologii murowej ze stropem gęstożebrowym. Schody wewnętrzne drewniane. Dach o konstrukcji drewnianej pokryty dachówką cementową IBF. Elewacje wykonano z tynku strukturalnego i okładziny ceglanej. Stolarka okienna drewniana lub PCV.

