



VELUX®

I·B·F

Roben
CERAMIKA BUDOWLANA

ROCKWOOL
NIEPALNE IZOLACJE

silka YTONG

BeClever
Innowacyjny system
rolet naokiennych
CleverBox

B.
Berker

Leier

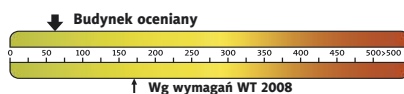
PFLIEDERER
GRUPA PFLIEDERER GRAJEWO S.A.

psb POLSKIE SKŁADY
BUDOWLANE

HÖRMANN
Bramy • Drzwi • Napędy



Charakterystyka energetyczna:



dla instalacji grzewczej z pompą ciepła:

EP= 60,69 kWh/(m²/rok)

EK= 27,62 kWh/(m²/rok)

Koszty budowy*:

Stan surowy otwarty: 191 200 zł

Instalacje wewnętrzne: + 30 500 zł

Pozostałe prace: + 219 800 zł

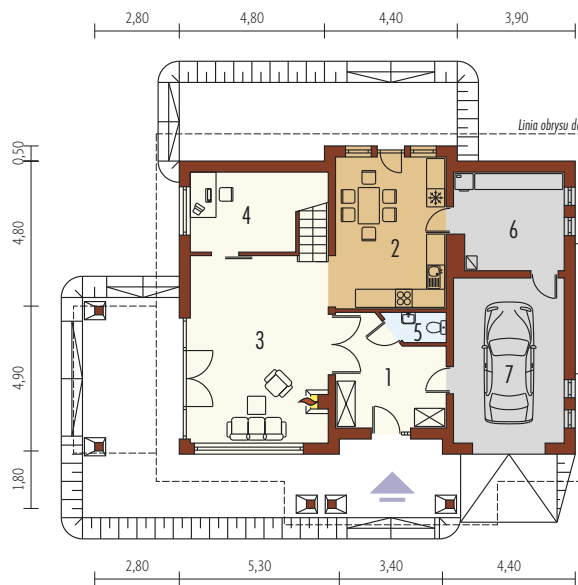
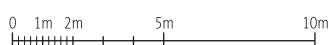
Koszt ogółem: 441 500 zł

Systemem gospodarczym: 295 800 zł

* szczegółowe wyliczenia dostępne są w kosztorysie

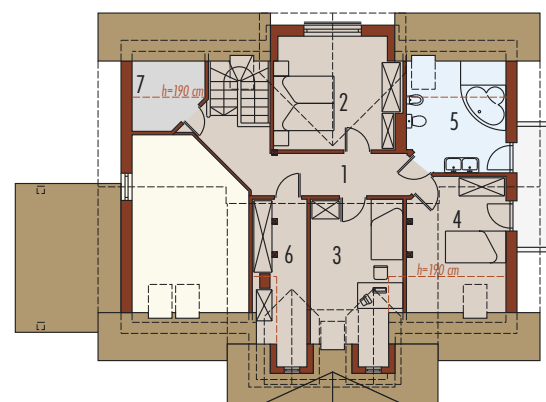
- Pow. użytkowa: 144,19 m²
- + garaż: 19,31 m²
- Pow. netto: 219,79 m²
- Pow. zabudowy: 151,99 m²
- Kubatura netto: 474,54 m³
- Wys. budynku: 8,54 m
- Kąt dachu: 37° (16°)

Technologie: Dom zaprojektowano w technologii murej ze stropem gęstożebrowym. Schody wewnętrzne drewniane. Dach o konstrukcji drewnianej pokryty dachówką cementową Röben. Elewację wykończono tynkiem mineralnym, cokół – okładziną kamienną. Stolarka okienna drewniana lub PCV. Rolety zewnętrzne naokienne w systemie CleverBox firmy BeClever.



Parter 79,61 m²

1. Wiatrotap	11,69 m ²	5. Toaleta	1,73 m ²
2. Kuchnia z jadalnią	18,17 m ²	6. Pom. gospodarcze	11,31 m ²
3. Pokój dzienny	27,64 m ²	7. Garaż	19,31 m ²
4. Gabinet	9,07 m ²		



Poddasze 64,58 m²

1. Korytarz	11,41 m ²	5. łazienka	7,65 m ²
2. Sypialnia	13,42 m ²	6. Garderoba	7,39 m ²
3. Pokój	12,34 m ²	7. Pom. gospodarcze	2,03 m ²
4. Pokój	10,34 m ²		

