

139,50 m²

Paloma Autorzy: Julitta Chmiel-Sobieralska, Artur Wójciak



VELUX®

I-B-F

Roben
CERAMIKA BUDOWLANA

ROCKWOOL
NIEPALNE IZOLACJE

silka **YTONG**

BeClever innowacyjny system rolet naokiennych CleverBox

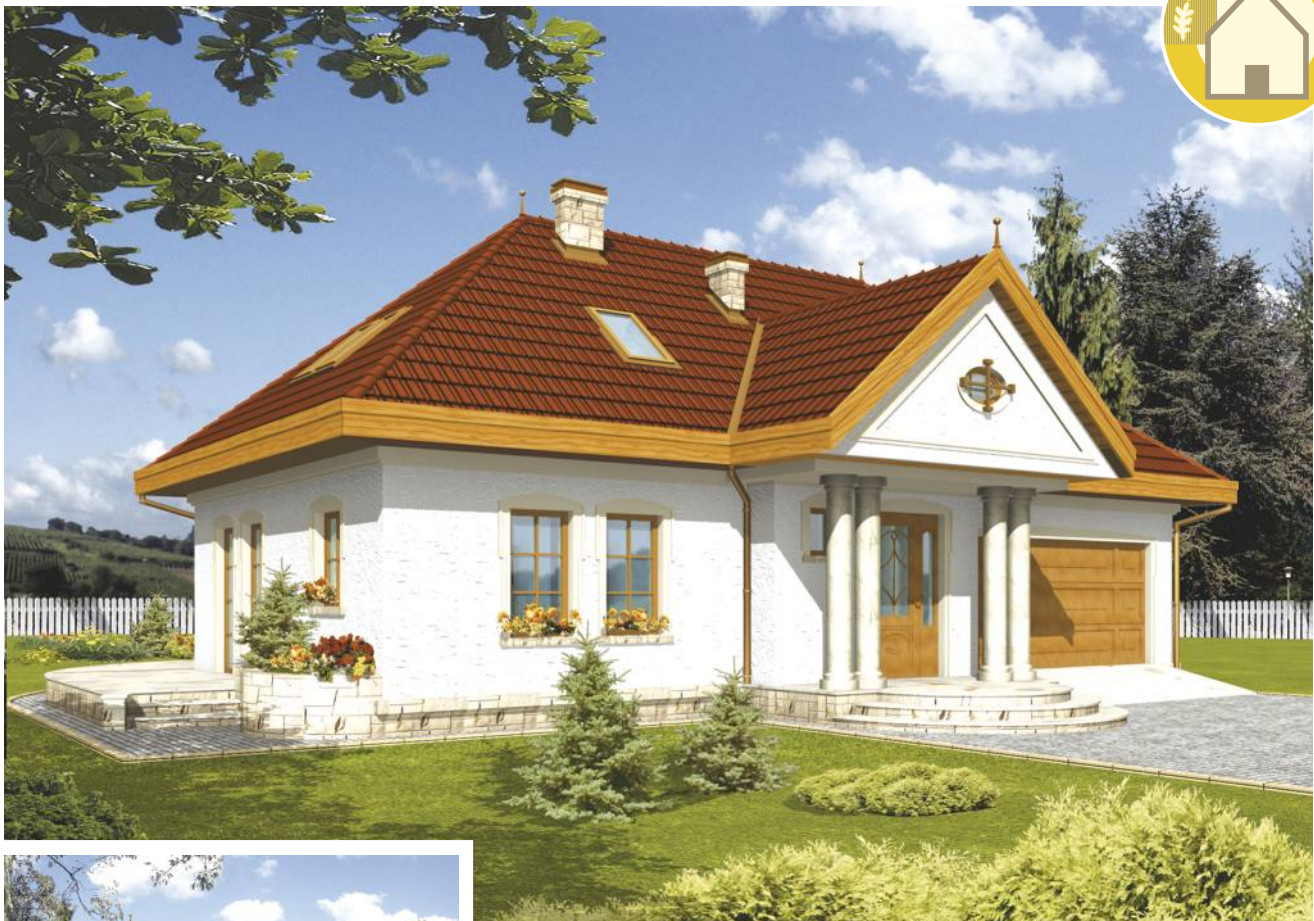
B. Berker

Leier

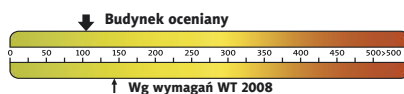
PFLIEDERER
GRUPA PFLIEDERER GRAJEWO S.A.

psb POLSKIE SKŁADY BUDOWLANE

HÖRMANN
Bramy • Drzwi • Napędy



Charakterystyka energetyczna:



dla instalacji grzewczej z kotłem gazowym:

EP= 101,77 kWh/(m²/rok)

EK= 89,88 kWh/(m²/rok)

Koszty budowy*:

Stan surowy otwarty: 208 800 zł

Instalacje wewnętrzne: + 33 400 zł

Pozostałe prace: + 246 400 zł

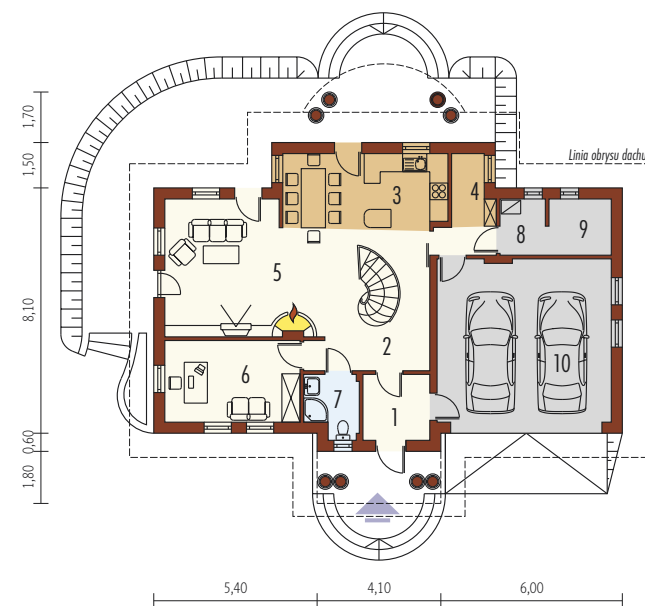
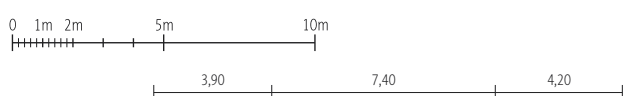
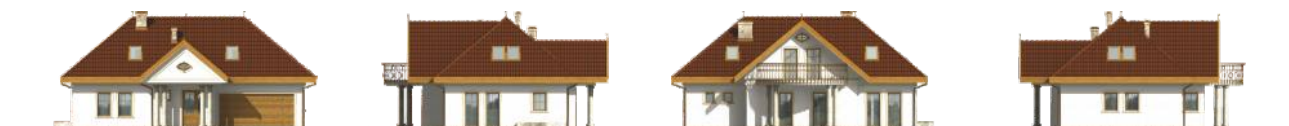
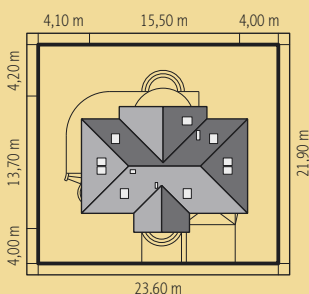
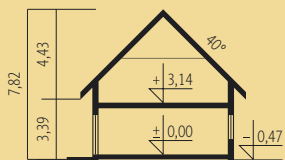
Koszt ogółem: 488 600 zł

Systemem gospodarczym: 327 300 zł

* szczegółowe wyliczenia dostępne są w kosztorysie

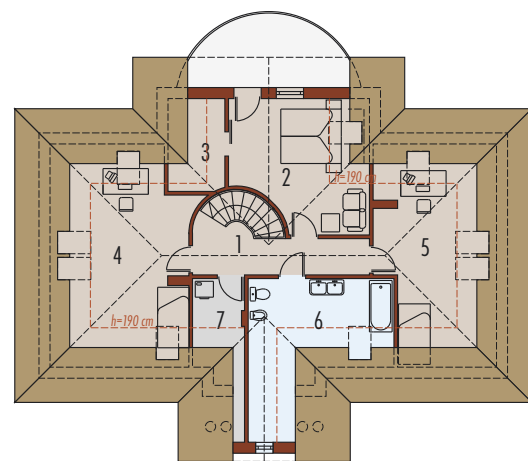
Pow. użytkowa:	139,50 m ²
+ garaż:	29,97 m ²
Pow. netto:	240,02 m ²
Pow. zabudowy:	152,82 m ²
Kubatura netto:	512,42 m ³
Wys. budynku:	7,82 m
Kąt dachu:	40°

Technologie: Dom zaprojektowano w technologii murewej ze stropem gęstożebrowym. Schody wewnętrzne drewniane. Dach o konstrukcji drewnianej pokryty dachówką cementową IBF. Elewacja wykonana z tynku strukturalnego. Stolarka okienna drewniana lub PCV.



Parter 78,13 m²

1. Wiatrotap	4,39 m ²	6. Gabinet	11,74 m ²
2. Hol	7,80 m ²	7. łazienka	3,55 m ²
3. Kuchnia z jadalnią	13,08 m ²	8. Kotłownia	2,89 m ²
4. Spiżarnia	4,61 m ²	9. Pom. gospodarcze	3,89 m ²
5. Pokój dzienny	26,18 m ²	10. Garaż	29,97 m ²



Poddasze 61,37 m²

1. Korytarz	8,27 m ²	6. łazienka	9,11 m ²
2. Sypialnia	14,12 m ²	7. Pralnia	2,66 m ²
3. Garderoba	2,00 m ²		
4. Pokój	13,74 m ²		
5. Pokój	11,47 m ²		