

VELUX®

I·B·F

Roben
CERAMIKA BUDOWLANA

ROCKWOOL
NIEPALNE IZOLACJE

silka YTONG

BeClever
Innowacyjny system
rolet naokiennych
CleverBox

B.
Berker

Leier

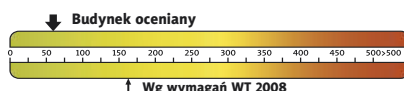
PFLIEDERER
GRUPA PFLIEDERER GRAJEWO S.A.

psb POLSKIE SKŁADY
BUDOWLANE

HÖRMANN
Bramy • Drzwi • Napędy



Charakterystyka energetyczna:



dla instalacji grzewczej z pompą ciepła:

EP= 58,20 kWh/(m²/rok)

EK= 47,35 kWh/(m²/rok)

Koszty budowy*:

Stan surowy otwarty: 462 500 zł

Instalacje wewnętrzne: + 231 200 zł

Pozostałe prace: + 647 500 zł

Koszt ogółem: 1 341 200 zł

Systemem gospodarczym: 1 005 900 zł

* szczegółowe wyliczenia dostępne są w kosztorysie

Pow. użytkowa: 208,78 m²

Pow. netto: 242,98 m²

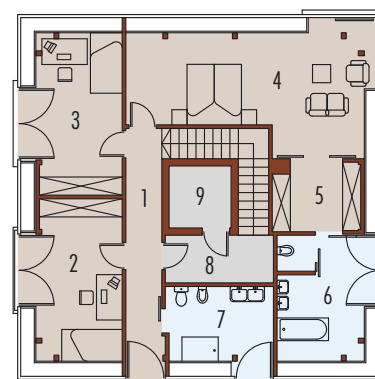
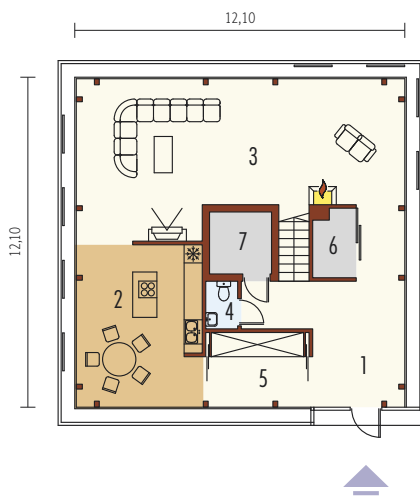
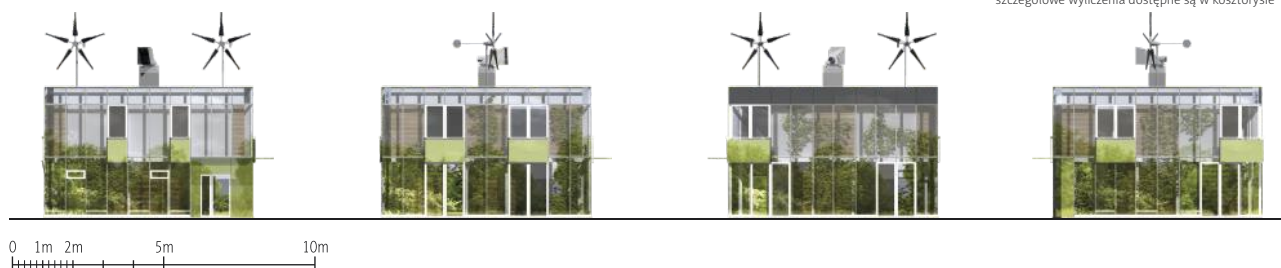
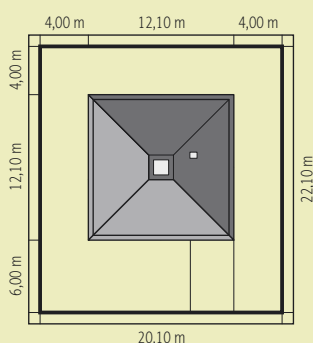
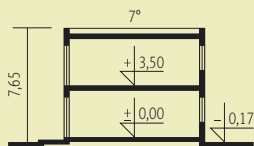
Pow. zabudowy: 144,36 m²

Kubatura netto: 732,79 m³

Wys. budynku: 7,65 m

Kąt dachu: 7°

Technologie: Dom zaprojektowano w technologii żelbetowej i szkieletowej. Strop żelbetowy. Schody wewnętrzne drewniane. Elewację wykonano w systemie podwójnej fasady z elementami szkła energooszczędnego, drewna i tworzyw sztucznych. Ślusarka okienna aluminiowa.



Parter 103,32 m²

1. Hol	20,92 m ²	6. Pom. gospodarcze	3,00 m ²
2. Kuchnia z jadalnią	20,33 m ²	7. Pom. gospodarcze	4,10 m ²
3. Pokój dzienny	46,57 m ²		
4. Toaleta	1,59 m ²		
5. Garderoba	6,81 m ²		

Piętro 105,46 m²

1. Korytarz	9,52 m ²	6. Łazienka	12,01 m ²
2. Pokój	15,28 m ²	7. Łazienka	9,25 m ²
3. Pokój	15,28 m ²	8. Pom. gospodarcze	5,50 m ²
4. Sypialnia	27,98 m ²	9. Pom. gospodarcze	4,10 m ²
5. Garderoba	6,54 m ²		