

118,77 m<sup>2</sup>

# Antalka (w. II) Autorzy: Bogusław Marcjasz, Artur Wójciak



**VELUX®**



**Roben**  
CERAMIKA BUDOWLANA

**ROCKWOOL®**  
NIEPALNE IZOLACJE

silka

YTONG®



**B.**  
Berker

**Leier**

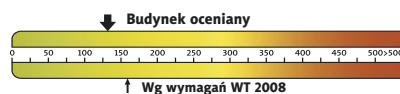
**PFLIEDERER**  
GRUPA PFLIEDERER GRAJEWO S.A.

**psb** POLSKIE SKŁADY BUDOWLANE

**HÖRMANN**  
Bramy • Drzwi • Napędy



## Charakterystyka energetyczna:



dla instalacji grzewczej z kotłem gazowym:

**EP= 133,42 kWh/(m<sup>2</sup>/rok)**

**EK= 121,29 kWh/(m<sup>2</sup>/rok)**

## Koszty budowy\*:

**Stan surowy otwarty: 110 400 zł**

Instalacje wewnętrzne: + 17 600 zł

Pozostałe prace: + 126 900 zł

**Koszt ogółem: 254 900 zł**

**Systemem gospodarczym: 170 700 zł**

\* szczegółowe wyliczenia dostępne są w kosztorysie

Pow. użytkowa: 118,77 m<sup>2</sup>

Pow. netto: 126,92 m<sup>2</sup>

Pow. zabudowy: 81,59 m<sup>2</sup>

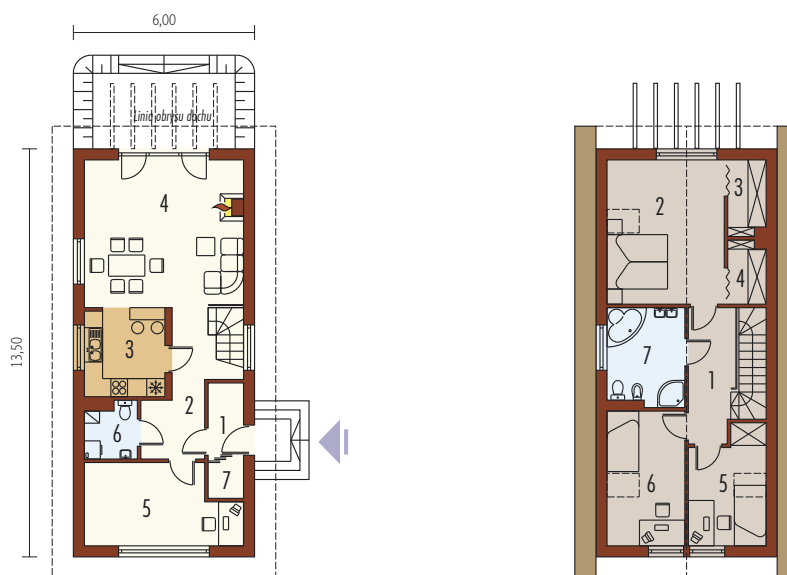
Kubatura netto: 333,49 m<sup>3</sup>

Wys. budynku: 7,07 m

Kąt dachu: 25° (16°)

**Technologie:** Dom zaprojektowano w technologii murowej ze stropem gęsto-browym. Dach o konstrukcji drewnianej kryty dachówką cementową IBF. Elewację wykonano z tynku mineralnego, cokół okładzina klinkierowa. Schody wewnętrzne drewniane. Stolarka okienna drewniana lub PCV.

Inne wersje projektu dostępne są w portalu [www.archipelag.pl](http://www.archipelag.pl)



**Parter 60,63 m<sup>2</sup>**

1. Wiatrotap	2,85 m <sup>2</sup>	5. Pokój	12,64 m <sup>2</sup>
2. Hol	7,74 m <sup>2</sup>	6. łazienka	3,05 m <sup>2</sup>
3. Kuchnia	7,66 m <sup>2</sup>	7. Garderoba	1,46 m <sup>2</sup>
4. Pokój dzienny	25,23 m <sup>2</sup>		

**Poddasze 58,14 m<sup>2</sup>**

1. Korytarz	5,64 m <sup>2</sup>	5. Pokój	9,19 m <sup>2</sup>
2. Sypialnia	18,28 m <sup>2</sup>	6. Pokój	11,22 m <sup>2</sup>
3. Garderoba	2,99 m <sup>2</sup>	7. łazienka	8,33 m <sup>2</sup>
4. Garderoba	2,49 m <sup>2</sup>		

