

132,51 m²

Nika (G1) Autorzy: Małgorzata Ochman-Woźny, Artur Wójciak



VELUX®

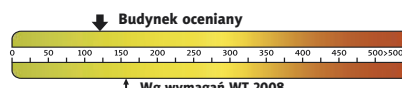


Roben
CERAMIKA BUDOWLANA

ROCKWOOL®
NIEPALNE IZOLACJE



Charakterystyka energetyczna:



dla instalacji grzewczej z kotłem gazowym:

EP= 122,84 kWh/(m²/rok)

EK= 107,64 kWh/(m²/rok)

Koszty budowy*:

Stan surowy otwarty: 179 900 zł

Instalacje wewnętrzne: + 28 700 zł

Pozostałe prace: + 206 700 zł

Koszt ogółem: 415 100 zł

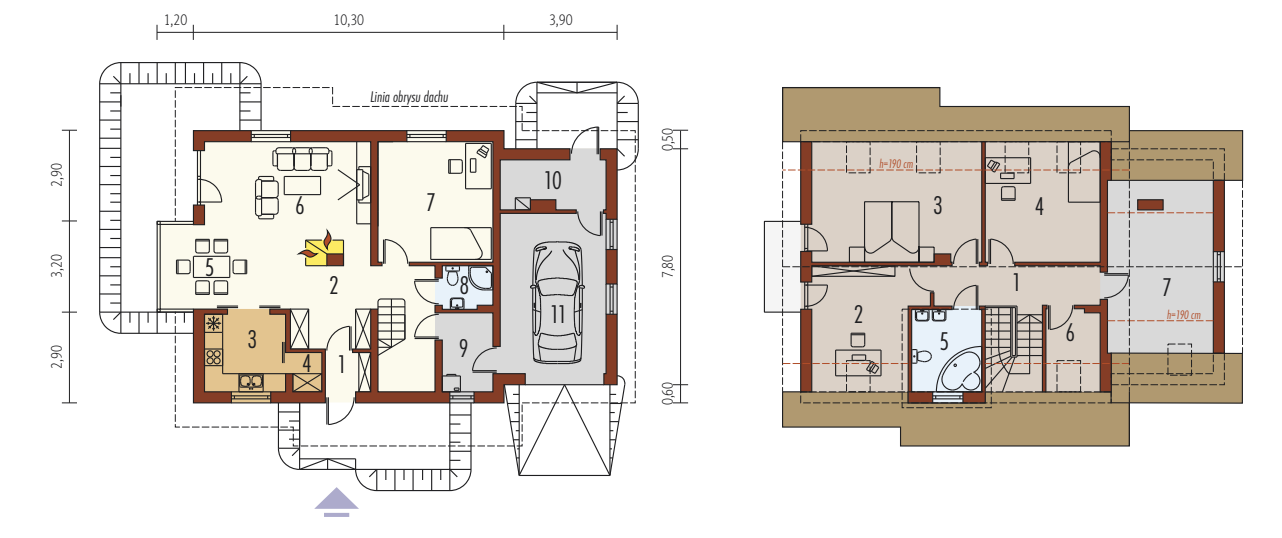
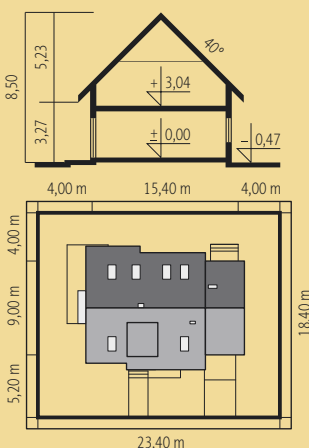
Systemem gospodarczym: 278 100 zł

* szczegółowe wyliczenia dostępne są w kosztorysie

- Pow. użytkowa: 132,51 m²
- + garaż: 18,74 m²
- + strych: 12,42 m²
- Pow. netto: 206,66 m²
- Pow. zabudowy: 130,05 m²
- Kubatura netto: 522,71 m³
- Wys. budynku: 8,50 m
- Kąt dachu: 40° (17°)

Technologie: Dom zaprojektowany w technologii murowej ze stropem gęstożebrowym. Schody wewnętrzne drewniane. Dach o konstrukcji drewnianej kryty dachówką cementową IBF. Elewację wykonano z konglomeratu kamiennego oraz tynku mineralnego. Stolarka okienna drewniana lub PCV.

Inne wersje projektu dostępne są w portalu www.archipelag.pl



Parter 77,46 m²

1. Wiatrołap	1,96 m ²	7. Gabinet	14,89 m ²
2. Hol	10,99 m ²	8. łazienka	2,33 m ²
3. Kuchnia	6,63 m ²	9. Pom. gospodarcze	4,27 m ²
4. Spizarnia	1,22 m ²	10. Kottownia	5,62 m ²
5. Jadalnia	11,70 m ²	11. Garaż	18,74 m ²
6. Pokój dzienny	17,85 m ²		

Piętro 55,05 m²

1. Korytarz	7,83 m ²	5. łazienka	6,10 m ²
2. Pokój	11,12 m ²	6. Garderoba	2,97 m ²
3. Pokój	15,92 m ²	7. Strych	12,42 m ²
4. Pokój	11,11 m ²		