



Koszty budowy*:

Stan surowy otwarty: 153 500 zł

Instalacje wewnętrzne: + 24 500 zł

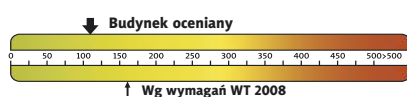
Pozostałe prace: + 176 500 zł

Koszt ogółem: 354 500 zł

Systemem gospodarczym: 237 500 zł

* szczegółowe wyliczenia dostępne są w kosztorysie

Charakterystyka energetyczna:



dla instalacji grzewczej z kotłem gazowym:

EP= 111,82 kWh/(m²/rok)

EK= 97,97 kWh/(m²/rok)



VELUX®

I·B·F

Roben
CERAMIKA BUDOWLANA

ROCKWOOL®
NIEPAŁNIE IZOLACJE

silka **YTONG**

BeClever *innowacyjny system rolet naokiennych CleverBox*

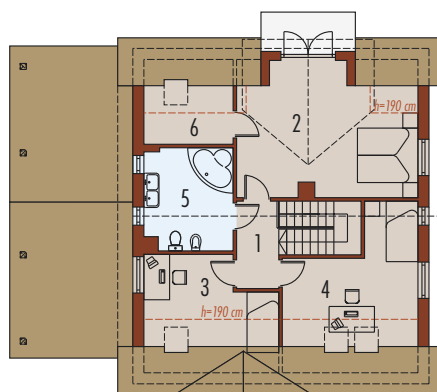
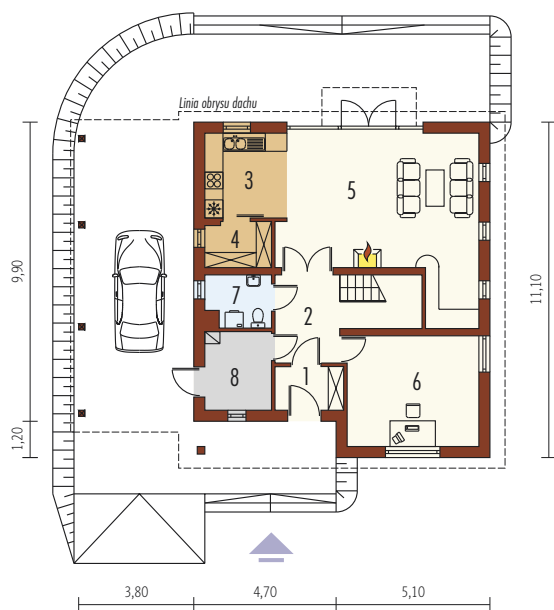
B.
Berker

Leier

PFLEIDERER
GRUPA PFLEIDERER GRAJEWO S.A.

PSB **POLSKIE SKŁADY BUDOWLANE**

HÖRMANN
Bramy • Drzwi • Napędy



Parter 76,75 m²

1. Wiatrołap	3,18 m ²	5. Pokój dzienny	31,82 m ²
2. Hol	6,12 m ²	6. Gabinet	15,75 m ²
3. Kuchnia	7,55 m ²	7. Toaleta	3,51 m ²
4. Spiżarnia	3,20 m ²	8. Kotłownia	5,62 m ²

Poddasze 58,07 m²

1. Korytarz	3,88 m ²	4. Pokój	12,22 m ²
2. Sypialnia	21,80 m ²	5. Łazienka	9,61 m ²
3. Pokój	7,57 m ²	6. Garderoba	2,99 m ²

Pow. użytkowa: **134,82 m²**

Pow. netto: **176,46 m²**

Pow. zabudowy: **144,88 m²**

Kubatura netto: **437,67 m³**

Wys. budynku: **9,33 m**

Kąt dachu: **45° (33°/16°)**

Technologie: Budynek zaprojektowano w technologii murewnej ze stropem gęstożebrowym. Dach o konstrukcji drewnianej pokryto dachówką cementową I·B·F. Schody wewnętrzne drewniane. Elewacje i cokół wykończono tynkiem mineralnym, okładziną kamienną lub konglomeratem kamiennym. Stolarka okienna drewniana lub PCV.

