

VELUX®

IBF

Roben  
CERAMIKA BUDOWLANA

ROCKWOOL  
NIEPALNE IZOLACJE

silka YTONG

BeClever  
Innowacyjny system rolet naokiennych CleverBox

B.  
Berker

Leier

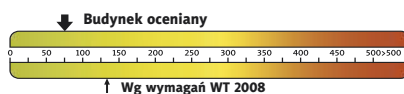
PFLIEDERER  
GRUPA PFLIEDERER GRAJEWO S.A.

psb POLSKIE SKŁADY BUDOWLANE

HÖRMANN  
Bramy • Drzwi • Napędy



Charakterystyka energetyczna:



dla instalacji grzewczej z kotłem gazowym:

EP= 75,03 kWh/(m<sup>2</sup>/rok)

EK= 65,77 kWh/(m<sup>2</sup>/rok)

Koszty budowy\*:

Stan surowy otwarty: 275 000 zł

Instalacje wewnętrzne: + 44 000 zł

Pozostałe prace: + 316 200 zł

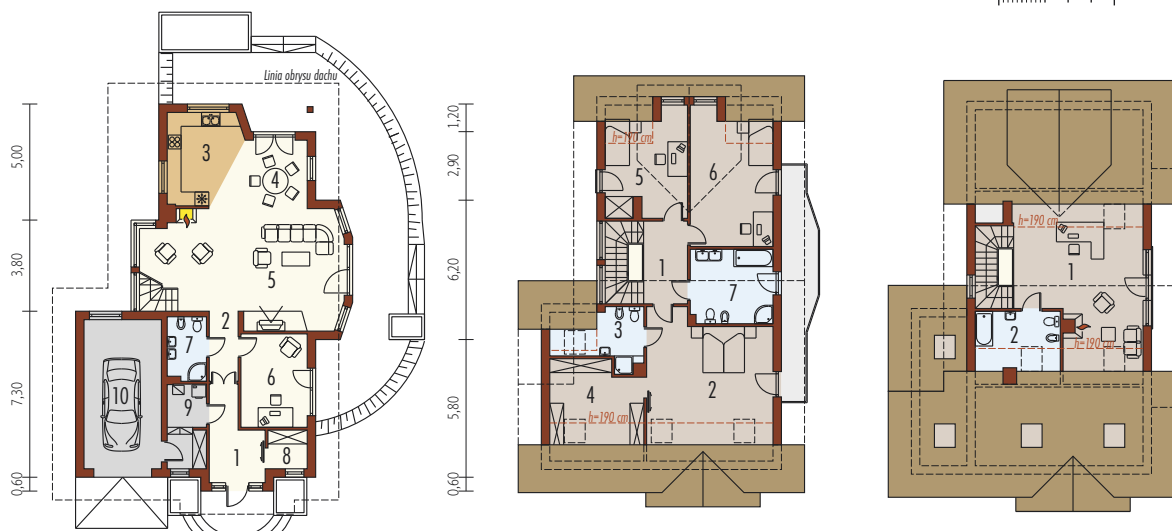
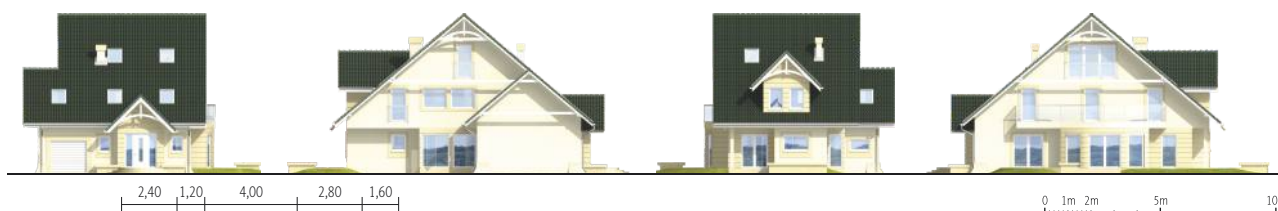
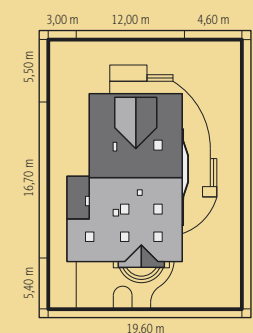
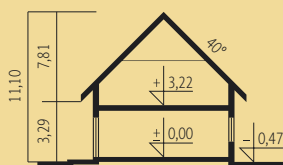
**Koszt ogółem: 635 200 zł**

**Systemem gospodarczym: 425 500 zł**

\* szczegółowe wyliczenia dostępne są w kosztorysie

- Pow. użytkowa: 213,15 m<sup>2</sup>
- + garaż: 21,14 m<sup>2</sup>
- Pow. netto: 316,10 m<sup>2</sup>
- Pow. zabudowy: 156,33 m<sup>2</sup>
- Kubatura netto: 773,08 m<sup>3</sup>
- Wys. budynku: 11,10 m
- Kąt dachu: 40° (45°)

**Technologie:** Dom zaprojektowano w technologii murowej ze stropem gęstożebrowym. Schody wewnętrzne drewniane. Dach o konstrukcji drewnianej kryty dachówką cementową IBF. Elewację wykonano z tynku mineralnego, cokół z okładziny kamiennej. Stolarka okienna drewniana lub PCV.



Parter 97,93 m<sup>2</sup>

1. Wiatrołap	7,81 m <sup>2</sup>	6. Gabinet	10,75 m <sup>2</sup>
2. Hol	3,89 m <sup>2</sup>	7. łazienka	4,59 m <sup>2</sup>
3. Kuchnia	10,82 m <sup>2</sup>	8. Garderoba	2,76 m <sup>2</sup>
4. Jadalnia	10,15 m <sup>2</sup>	9. Pom. gospoarcze	5,91 m <sup>2</sup>
5. Pokój dzienny	41,25 m <sup>2</sup>	10. Garaż	21,14 m <sup>2</sup>

Poddasze I 84,62 m<sup>2</sup>

1. Korytarz	6,64 m <sup>2</sup>
2. Sypialnia	24,98 m <sup>2</sup>
3. łazienka	5,55 m <sup>2</sup>
4. Garderoba	8,67 m <sup>2</sup>
5. Pokój	11,31 m <sup>2</sup>
6. Pokój	15,71 m <sup>2</sup>
7. łazienka	11,76 m <sup>2</sup>

Poddasze II 30,60 m<sup>2</sup>

1. Pokój/pracownia	24,86 m <sup>2</sup>
2. łazienka	5,74 m <sup>2</sup>