



Koszty budowy*:

Stan surowy otwarty: 173 500 zł

Instalacje wewnętrzne: + 27 700 zł

Pozostałe prace: + 199 500 zł

Koszt ogółem: 400 700 zł

Systemem gospodarczym: 268 400 zł

Charakterystyka energetyczna:

↓ Budynek oceniany

↑ Wg wymagań WT 2008

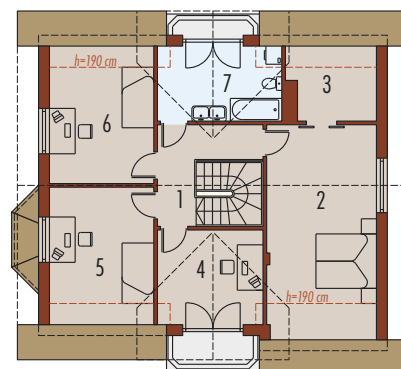
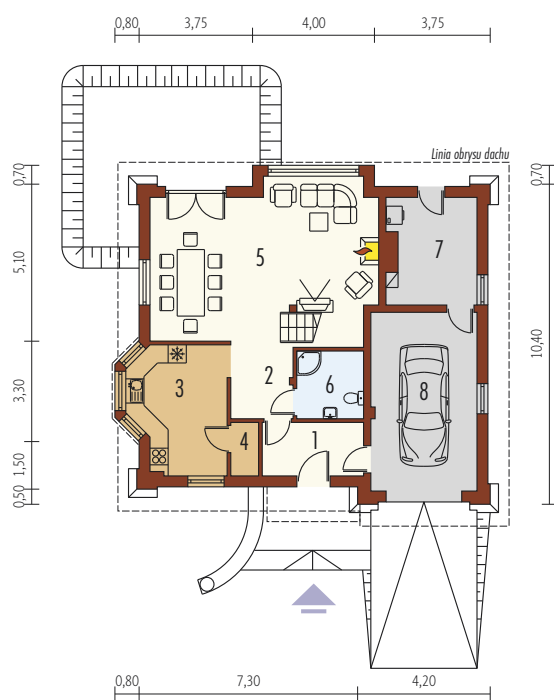
dla instalacji grzewczej z kotłem gazowym:

EP= 109,17 kWh/(m²/rok)

EK= 99,24 kWh/(m²/rok)



* szczegółowe wyliczenia dostępne są w kosztorysie



Parter 77,17 m²

1. Wiatrołap	5,80 m ²	5. Pokój dzienny	34,45 m ²
2. Hol	7,91 m ²	6. Łazienka	4,85 m ²
3. Kuchnia	12,59 m ²	7. Pom. gospodarcze	10,00 m ²
4. Spiżarnia	1,57 m ²	8. Garaż	19,88 m ²

Poddasze 78,86 m²

1. Korytarz	6,69 m ²	5. Pokój	13,28 m ²
2. Sypialnia	21,22 m ²	6. Pokój	13,28 m ²
3. Garderoba	4,84 m ²	7. Łazienka	9,21 m ²
4. Pokój	10,34 m ²		

Pow. użytkowa: **156,03 m²**

+ garaż: **19,88 m²**

Pow. netto: **207,28 m²**

Pow. zabudowy: **122,15 m²**

Kubatura netto: **526,21 m³**

Wys. budynku: **9,72 m**

Kąt dachu: **45° (35°/27°)**

Technologie: Dom zaprojektowany w technologii murowej ze stropem gęstożebrowym. Dach o konstrukcji drewnianej pokryty blachodachówką. Elewację wykonano z tynku strukturalnego. Schody wewnętrzne drewniane. Stolarka okienna drewniana lub PCV.

