

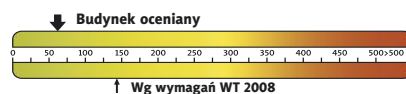

Koszty budowy*:
Stan surowy otwarty: 479 200 zł

Instalacje wewnętrzne: + 239 600 zł

Pozostałe prace: + 670 900 zł

Koszt ogółem: 1 389 700 zł
Systemem gospodarczym: 1 042 200 zł

* szczegółowe wyliczenia dostępne są w kosztorysie

Charakterystyka energetyczna:


dla instalacji grzewczej z kotłem gazowym:

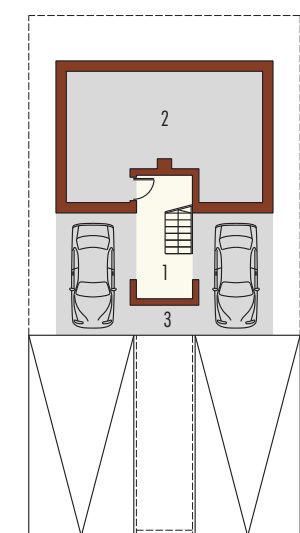
EP= 69,40 kWh/(m²/rok)
EK= 49,20 kWh/(m²/rok)

VELUX®
Roben
CERAMIKA BUDOWLANA
ROCKWOOL®
WIEPAJNE IZOLACJE

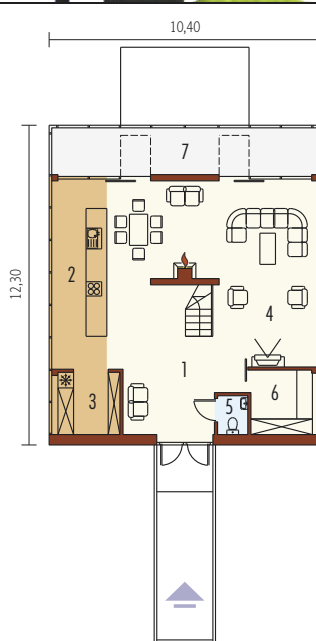
 silka **YTONG®**

 innowacyjny system
 rolet naokiennych
 CleverBox

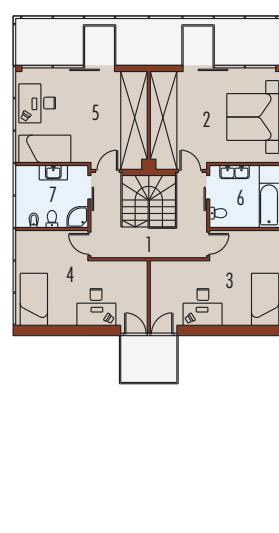
B.
 Berker

Leier
PFLIEDERER
GRUPA PFLIEDERER GRAJEWO S.A.
PSB **POLSKIE SKŁADY BUDOWLANE**
HÖRMANN
 Bramy • Drzwi • Napędy


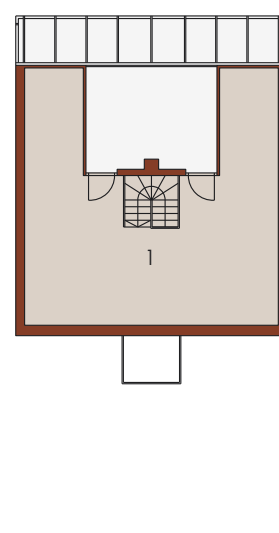
Piwnica 44,19 m ²	
1. Korytarz	10,07 m ²
2. Pom. gospodarcze	34,12 m ²
3. Garaż	29,54 m ²



Parter 91,98 m ²	
1. Hol	18,14 m ²
2. Kuchnia z jadalnią	24,87 m ²
3. Spizarnia	5,58 m ²
4. Pokój dzienny	36,04 m ²
5. Toaleta	1,67 m ²
6. Garderoba	5,68 m ²
7. Ogród zimowy	18,42 m ²



Piętro 90,78 m ²	
1. Korytarz	9,78 m ²
2. Sypialnia	18,46 m ²
3. Pokój	15,55 m ²
4. Pokój	15,57 m ²
5. Pokój	18,46 m ²
6. Łazienka	6,48 m ²
7. Łazienka	6,48 m ²



Antresola 51,48 m ²	
1. Antresola	51,48 m ²

Pow. użytkowa:	182,76 m ²
+ ogród zimowy:	18,42 m ²
+ antresola:	51,48 m ²
+ piwnica:	44,19 m ²
+ garaż:	29,54 m ²
Pow. netto:	383,39 m ²
Pow. zabudowy:	147,09 m ²
Kubatura netto:	866,86 m ³
Wys. budynku:	10,72 m
Kąt dachu:	11°

Technologie: Dom zaprojektowano w technologii murowej oraz konstrukcji szkieletowej. Elewacja wykonana z tynku mineralnego. Schody wewnętrzne drewniane. Ślusarka okienna aluminiowa.
