

123,47 m<sup>2</sup>

**Kornelia** Autor: Robert Wójciak



**VELUX®**

**I·B·F**

**Roben**  
CERAMIKA BUDOWLANA

**ROCKWOOL**  
NIEPALNE IZOLACJE

silka

YTONG

BeClever  
Innowacyjny system rolet naokiennych CleverBox

**B.**  
Berker

**Leier**

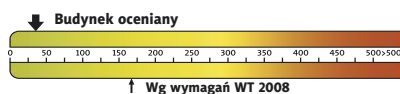
**PFLIEDERER**  
GRUPA PFLIEDERER GRAJEWO S.A.

**psb** POLSKIE SKŁADY BUDOWLANE

**HÖRMANN**  
Bramy • Drzwi • Napędy



**Charakterystyka energetyczna:**



dla instalacji grzewczej z pompą ciepła:

**EP= 36,16 kWh/(m<sup>2</sup>/rok)**

**EK= 18,28 kWh/(m<sup>2</sup>/rok)**

**Koszty budowy\*:**

**Stan surowy otwarty: 200 100 zł**

Instalacje wewnętrzne: + 32 000 zł

Pozostałe prace: + 236 100 zł

**Koszt ogółem: 468 200 zł**

**Systemem gospodarczym: 313 600 zł**

\* szczegółowe wyliczenia dostępne są w kosztorysie

Pow. użytkowa: 123,47 m<sup>2</sup>

+ garaż: 21,30 m<sup>2</sup>

+ poddasze do adapt.: 33,58 m<sup>2</sup>

Pow. netto: 310,00 m<sup>2</sup>

Pow. zabudowy: 189,27 m<sup>2</sup>

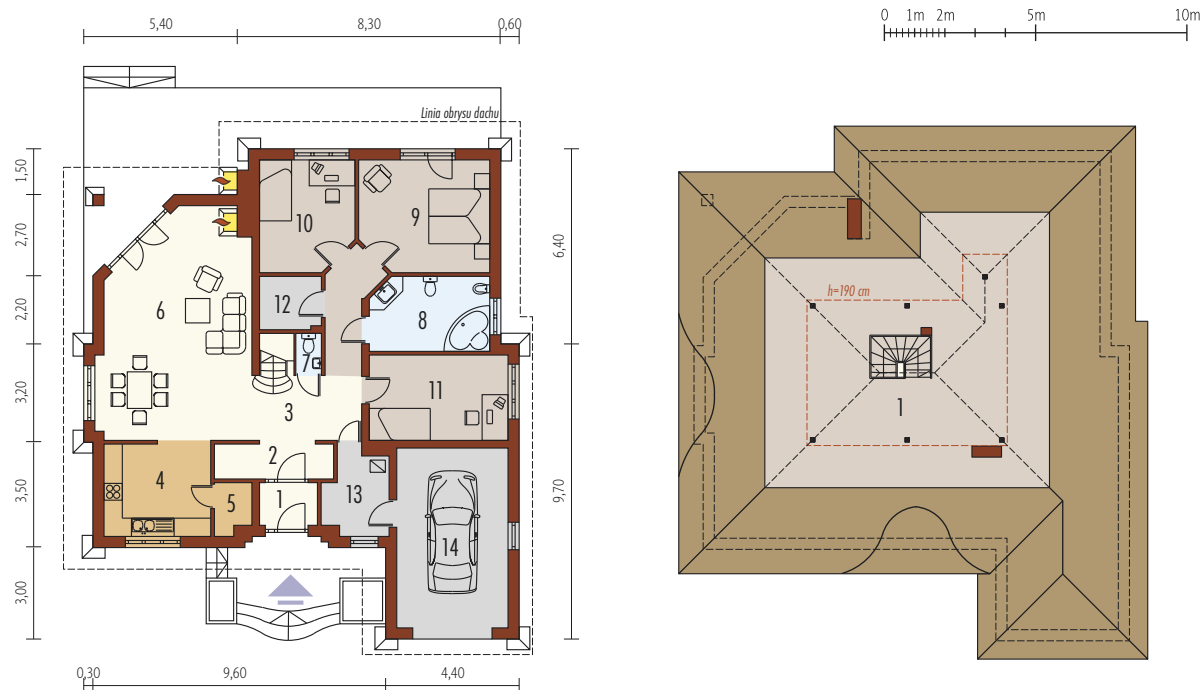
Kubatura netto: 504,13 m<sup>3</sup>

Wys. budynku: 6,94 m

Kąt dachu: 28°

**Technologie:** Dom zaprojektowano w technologii murowej ze stropem gęsto-browym. Schody wewnętrzne drewniane. Dach o konstrukcji drewnianej kryty dachówką ceramiczną (karpówką). Elewację wykończono tynkiem strukturalnym oraz okładziną kamienną lub tynkiem w innym kolorze, cokół licowany płytkami klinkierowymi. Stolarka okienna drewniana lub PCV.

Inne wersje projektu dostępne są w portalu [www.archipelag.pl](http://www.archipelag.pl)



**Parter 123,47 m<sup>2</sup>**

1. Wiatrołap	2,58 m <sup>2</sup>	6. Pokój dzienny z jadalnią	34,30 m <sup>2</sup>	11. Pokój	12,56 m <sup>2</sup>
2. Garderoba	4,35 m <sup>2</sup>	7. Toaleta	1,06 m <sup>2</sup>	12. Pom. gospodarcze	3,41 m <sup>2</sup>
3. Hol	12,26 m <sup>2</sup>	8. Łazienka	9,30 m <sup>2</sup>	13. Kotłownia	5,38 m <sup>2</sup>
4. Kuchnia	10,44 m <sup>2</sup>	9. Sypialnia	15,13 m <sup>2</sup>	14. Garaż	21,30 m <sup>2</sup>
5. Spizarnia	1,87 m <sup>2</sup>	10. Pokój	10,83 m <sup>2</sup>		

**Poddasze 33,58 m<sup>2</sup>**

1. Poddasze do adaptacji	33,58 m <sup>2</sup>
--------------------------	----------------------

