



Koszty budowy*:

Stan surowy otwarty: 412 400 zł

Instalacje wewnętrzne: + 206 200 zł

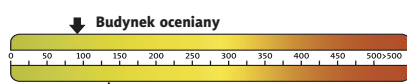
Pozostałe prace: + 577 300 zł

Koszt ogółem: 1 195 900 zł

Systemem gospodarczym: 896 900 zł

* szczegółowe wyliczenia dostępne są w kosztorysie

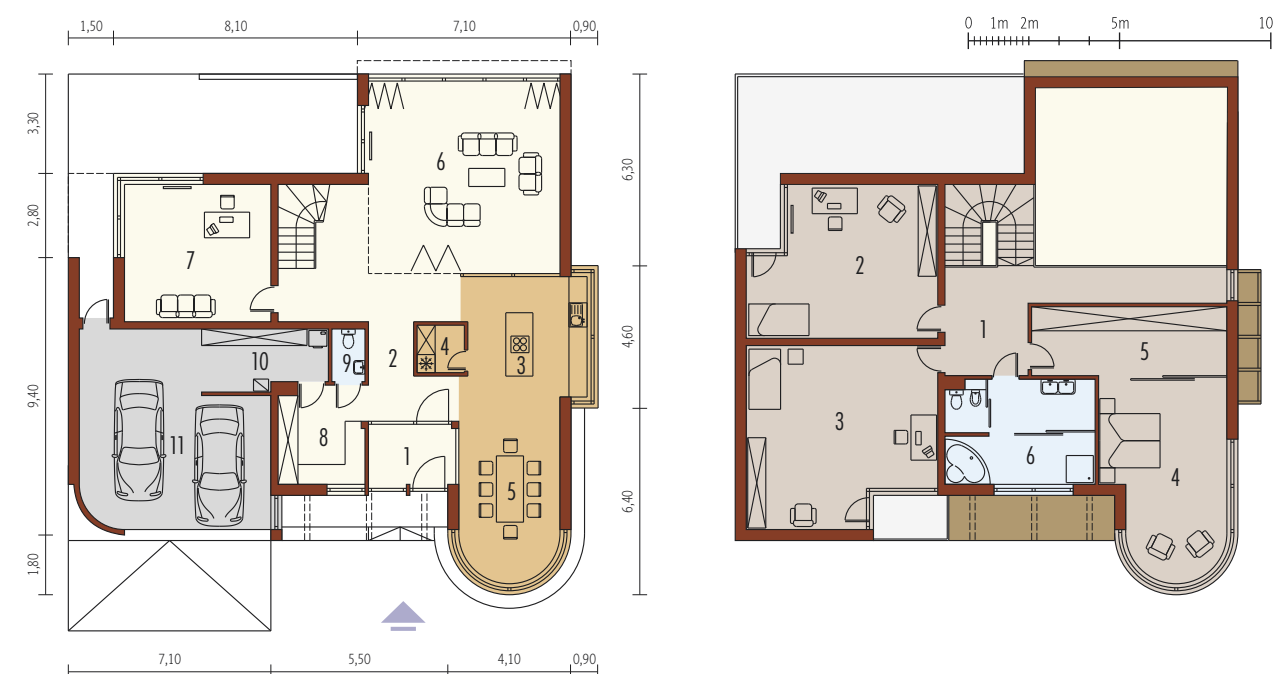
Charakterystyka energetyczna:



dla instalacji grzewczej z kotłem gazowym:

EP= 93,45 kWh/(m²/rok)

EK= 84,93 kWh/(m²/rok)



Parter 142,10 m²

1. Wiatrotap	5,99 m ²	7. Gabinet	21,94 m ²
2. Hol	17,91 m ²	8. Garderoba	9,23 m ²
3. Kuchnia	16,44 m ²	9. Toaleta	1,86 m ²
4. Spiżarnia	2,30 m ²	10. Pom. gospodarcze	7,66 m ²
5. Jadalnia	19,37 m ²	11. Garaż	36,47 m ²
6. Pokój dzienny	39,40 m ²		

Piętro 135,84 m²

1. Korytarz	16,44 m ²	4. Sypialnia	24,72 m ²
2. Pokój	29,87 m ²	5. Garderoba	13,34 m ²
3. Pokój	35,32 m ²	6. Łazienka	16,15 m ²

Pow. użytkowa:	277,94 m ²
+ garaż:	36,47 m ²
Pow. netto:	329,92 m ²
Pow. zabudowy:	230,74 m ²
Kubatura netto:	1068,53 m ³
Wys. budynku:	7,34 m
Kąt dachu:	2°

Technologie: Dom zaprojektowano w technologii murewnej ze stropem gęstożebrowym. Schody wewnętrzne drewniane. Stropodach kryty papą termozgrzewalną. Elewację wykonano z tynku strukturalnego. Ślusarka okienna aluminiowa.

