

257,35 m²

Kacper Autor: Robert Wójciak

VELUX®

I·B·F

Roben
CERAMIKA BUDOWLANA

ROCKWOOL
NIEPALNE IZOLACJE

silka **YTONG**

BeClever innowacyjny system rolet naokiennych CleverBox

B. Berker

Leier

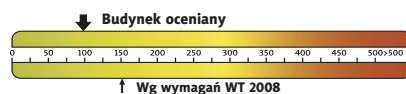
PFLIEDERER
GRUPA PFLIEDERER GRAJEWO S.A.

psb POLSKIE SKŁADY BUDOWLANE

HÖRMANN
Bramy • Drzwi • Napędy



Charakterystyka energetyczna:



dla instalacji grzewczej z kotłem gazowym:

EP= 99,93 kWh/(m²/rok)

EK= 87,56 kWh/(m²/rok)

Koszty budowy*:

Stan surowy otwarty: 357 900 zł

Instalacje wewnętrzne: + 57 200 zł

Pozostałe prace: + 422 300 zł

Koszt ogółem: 837 400 zł

Systemem gospodarczym: 561 000 zł

* szczegółowe wyliczenia dostępne są w kosztorysie

Pow. użytkowa: 257,35 m²

+ garaż: 32,42 m²

Pow. netto: 397,71 m²

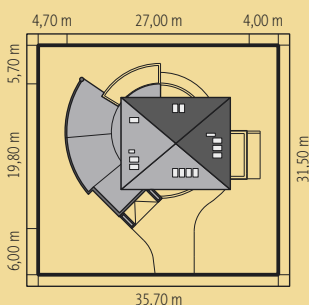
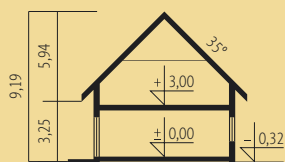
Pow. zabudowy: 313,03 m²

Kubatura netto: 884,71 m³

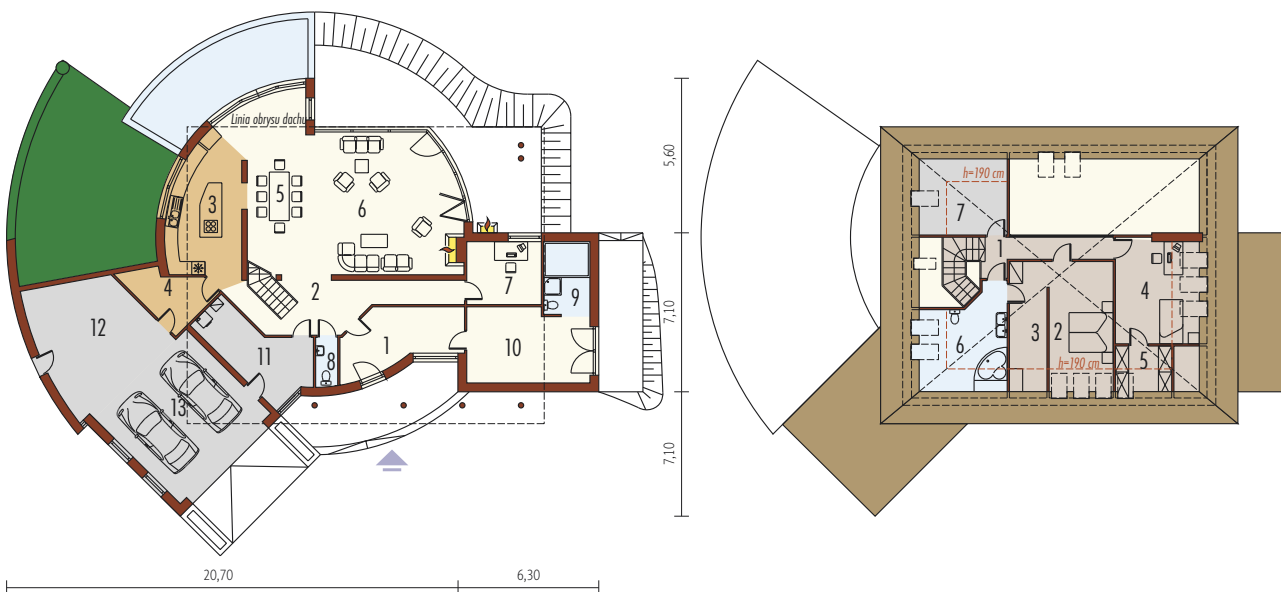
Wys. budynku: 9,19 m

Kąt dachu: 44°/35° (11°/2°)

Technologie: Dom zaprojektowano w technologii murowej ze stropem gęstożebrowym. Dach o konstrukcji drewnianej pokryty dachówką cementową lub ceramiczną. Schody wewnętrzne drewniane. Elewację wykończono tynkiem mineralnym i okładziną klinkierową. Stolarka okienna drewniana lub PCV.



0 1m 2m 5m 10m



Parter 201,11 m²

1. Wiatrołap	12,95 m ²	8. Toaleta	2,49 m ²
2. Hol	16,90 m ²	9. Sauna	7,04 m ²
3. Kuchnia	20,25 m ²	10. Siłownia/fitnes	17,72 m ²
4. Spizarnia	7,91 m ²	11. Pralnia/kotłownia	12,22 m ²
5. Jadalnia	20,03 m ²	12. Pom. gospodarcze	31,53 m ²
6. Pokój dzienny	43,36 m ²	13. Garaż	32,42 m ²
7. Gabinet	8,71 m ²		

Poddasze 56,24 m²

1. Korytarz	6,74 m ²	6. łazienka	8,32 m ²
2. Sypialnia	13,94 m ²	7. Pom. gospodarcze	6,19 m ²
3. Garderoba	7,15 m ²		
4. Pokój	11,35 m ²		
5. Garderoba	2,55 m ²		