



Koszty budowy*:

Stan surowy otwarty: 367 500 zł

Instalacje wewnętrzne: + 58 800 zł

Pozostałe prace: + 441 000 zł

Koszt ogółem: 867 300 zł

Systemem gospodarczym: 607 100 zł

Charakterystyka energetyczna:

↓ Budynek oceniany

↑ Wg wymagań WT 2008

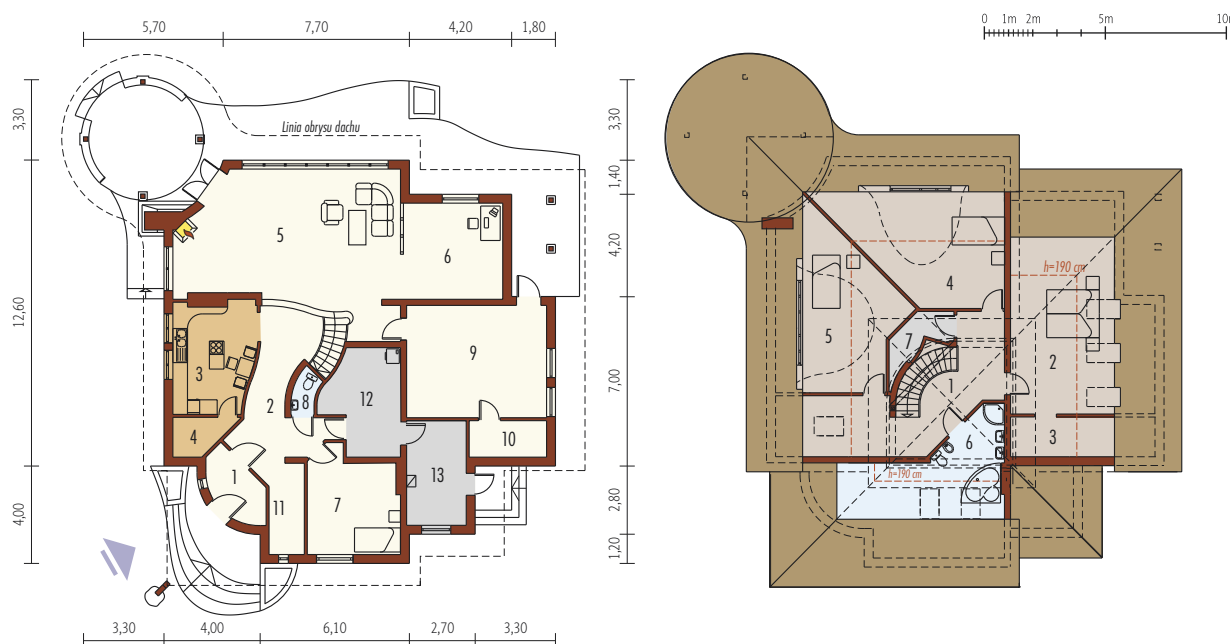
dla instalacji grzewczej z kotłem gazowym:

EP= 88,96 kWh/(m²/rok)

EK= 77,48 kWh/(m²/rok)



* szczegółowe wyliczenia dostępne są w kosztorysie



Parter 179,98 m²

1. Wiatrołap	5,35 m ²	8. Toaleta	1,66 m ²
2. Hol	16,73 m ²	9. Pom. rekreacyjne	26,28 m ²
3. Kuchnia	14,94 m ²	10. Sauna	4,66 m ²
4. Spiżarnia	3,19 m ²	11. Garderoba	5,01 m ²
5. Pokój dzienny	50,07 m ²	12. Pom. gospodarcze	11,80 m ²
6. Gabinet	15,92 m ²	13. Kotłownia	10,37 m ²
7. Pokój gościnny	14,00 m ²		

Poddasze 68,42 m² + antresola 16,32 m²

1. Korytarz	13,62 m ²	5. Pokój	9,16 m ²
2. Sypialnia	15,41 m ²	6. Łazienka	8,81 m ²
3. Garderoba	4,37 m ²	7. Pom. gospodarcze	3,76 m ²
4. Pokój	13,29 m ²		

Pow. użytkowa: **264,72 m²**

Pow. netto: **386,90 m²**

Pow. zabudowy: **263,92 m²**

Kubatura netto: **875,20 m³**

Wys. budynku: **10,51 m**

Kąt dachu: **31° (25°)**

Technologie: Dom zaprojektowano w technologii murowej ze stropem gęstożebrowym. Dach o konstrukcji drewnianej pokryty dachówką ceramiczną. Schody wewnętrzne drewniane. Elewację wykonano z tynku mineralnego oraz okładziny klinkierowej. Stolarka okienna drewniana lub PCV.

