



### Koszty budowy\*:

**Stan surowy otwarty: 153 700 zł**

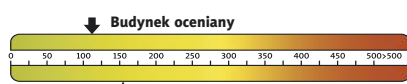
Instalacje wewnętrzne: + 24 500 zł

Pozostałe prace: + 176 700 zł

**Koszt ogółem: 354 900 zł**

**Systemem gospodarczym: 237 700 zł**

### Charakterystyka energetyczna:



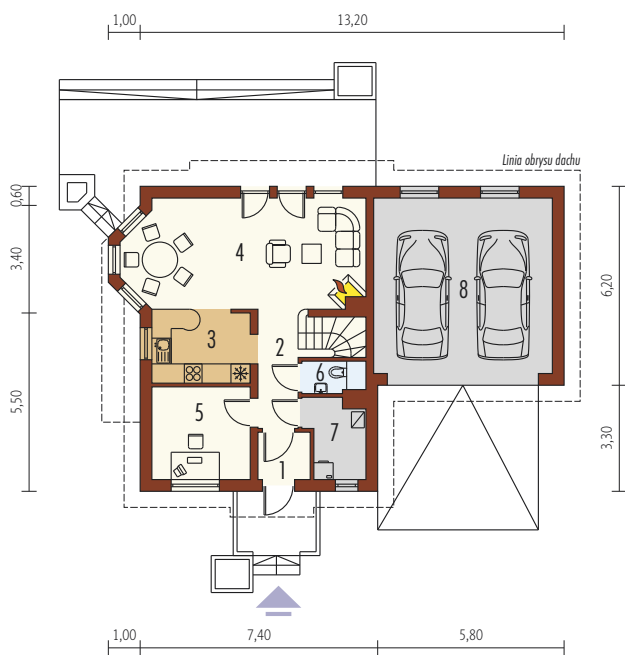
dla instalacji grzewczej z kotłem gazowym:

**EP= 110,01 kWh/(m<sup>2</sup>/rok)**

**EK= 98,92 kWh/(m<sup>2</sup>/rok)**

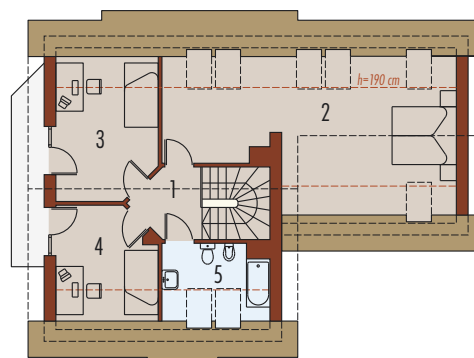


\* szczegółowe wyliczenia dostępne są w kosztorysie



Parter 56,02 m<sup>2</sup>

1. Wiatrołap	2,40 m <sup>2</sup>	5. Gabinet	8,72 m <sup>2</sup>
2. Hol	4,65 m <sup>2</sup>	6. Toaleta	4,24 m <sup>2</sup>
3. Kuchnia	6,96 m <sup>2</sup>	7. Pom. gospodarcze	4,19 m <sup>2</sup>
4. Pokój dzienny z jadalnią	24,86 m <sup>2</sup>	8. Garaż	30,35 m <sup>2</sup>



Poddasze 52,28 m<sup>2</sup>

1. Korytarz	4,04 m <sup>2</sup>	4. Pokój	7,64 m <sup>2</sup>
2. Sypialnia	25,43 m <sup>2</sup>	5. Łazienka	4,51 m <sup>2</sup>
3. Pokój	10,66 m <sup>2</sup>		

Pow. użytkowa: 108,30 m<sup>2</sup>

+ garaż: 30,35 m<sup>2</sup>

Pow. netto: 176,70 m<sup>2</sup>

Pow. zabudowy: 108,95 m<sup>2</sup>

Kubatura netto: 412,04 m<sup>3</sup>

Wys. budynku: 9,02 m

Kąt dachu: 45 °

**Technologie:** Dom zaprojektowano w technologii murowej ze stropem gęstożebrowym. Dach dwuspadowy o konstrukcji drewnianej kryty dachówką cementową IBF. Schody wewnętrzne żelbetowe. Stolarka okienna drewniana lub PCV. Rolety zewnętrzne naokiennne w systemie CleverBox firmy BeClever.

**Inne wersje projektu dostępne są w portalu [www.archipelag.pl](http://www.archipelag.pl)**

