

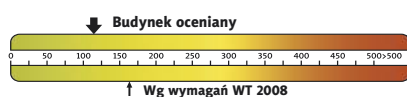


Koszty budowy*:

Stan surowy otwarty:	162 900 zł
Instalacje wewnętrzne:	+ 26 000 zł
Pozostałe prace:	+ 138 400 zł
Koszt ogółem:	327 300 zł
Systemem gospodarczym:	219 200 zł

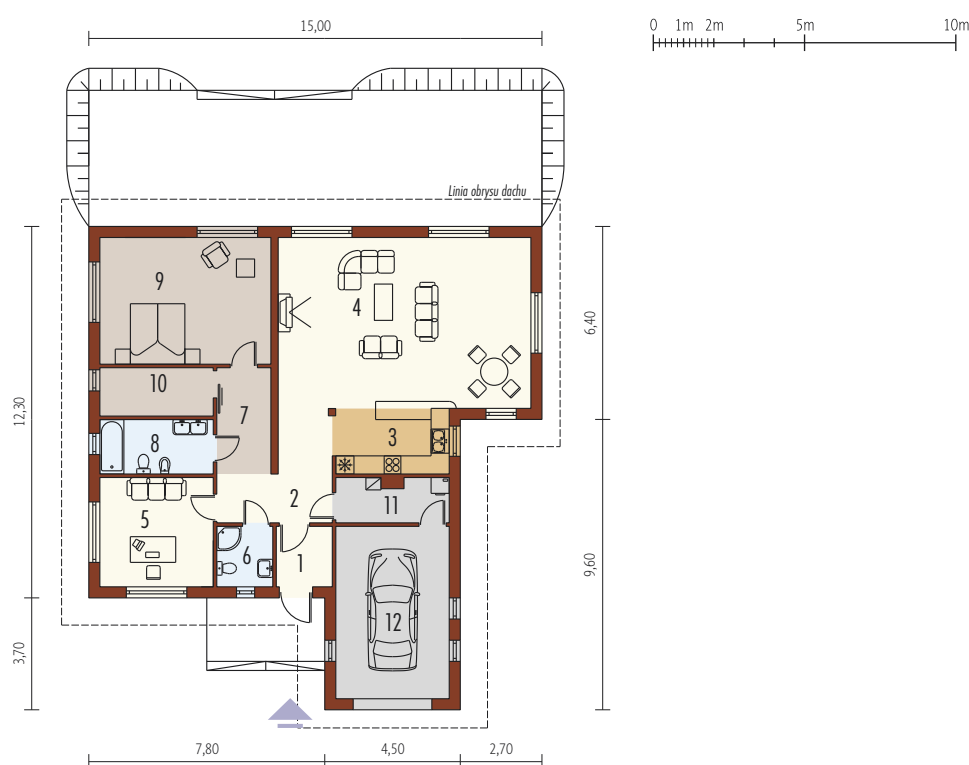
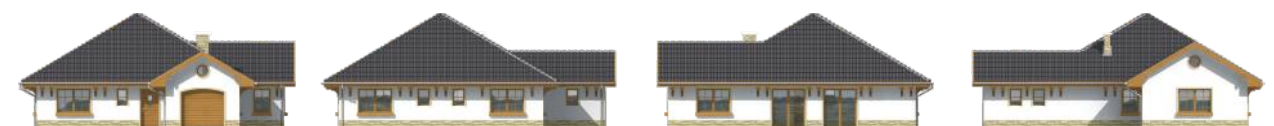
* szczegółowe wyliczenia dostępne są w kosztorysie

Charakterystyka energetyczna:



dla instalacji grzewczej z kotłem gazowym:

EP= 116,11 kWh/(m²/rok)
EK= 102,06 kWh/(m²/rok)



Parter 132,47 m²

1. Wiatrołap	3,47 m ²	4. Salon z jadalnią	46,87 m ²	7. Korytarz	6,18 m ²	10. Garderoba	5,85 m ²
2. Hol	9,83 m ²	5. Gabinet	13,36 m ²	8. Łazienka	6,61 m ²	11. Pom. gospodarcze	5,15 m ²
3. Kuchnia	8,25 m ²	6. Łazienka	3,47 m ²	9. Sypialnia	23,43 m ²	12. Garaż	20,77 m ²

VELUX®

I·B·F

Roben
CERAMIKA BUDOWLANA

ROCKWOOL®
WIEPAJNE IZOLACJE

silka **YTONG**

BeClever innowacyjny system rolet naokiennech CleverBox

B. Berker

Leier

PFLEIDERER
GRUPA PFLEIDERER GRAJEWO S.A.

PSB POLSKIE SKŁADY BUDOWLANE

HÖRMANN
Bramy • Drzwi • Napędy

Pow. użytkowa:	132,47 m ²
+ garaż:	20,77 m ²
Pow. netto:	159,74 m ²
Pow. zabudowy:	185,53 m ²
Kubatura netto:	431,29 m ³
Wys. budynku:	7,12 m
Kąt dachu:	30°

Technologie: Dom zaprojektowano w technologii murowej. Dach o konstrukcji drewnianej kryty dachówką cementową IBF. Elewację wykonano z tynku mineralnego oraz okładziny kamiennej. Stółarka okienna drewniana lub PCV. Rolety zewnętrzne naokienne w systemie CleverBox firmy BeClever.

