

VELUX®

I-B-F

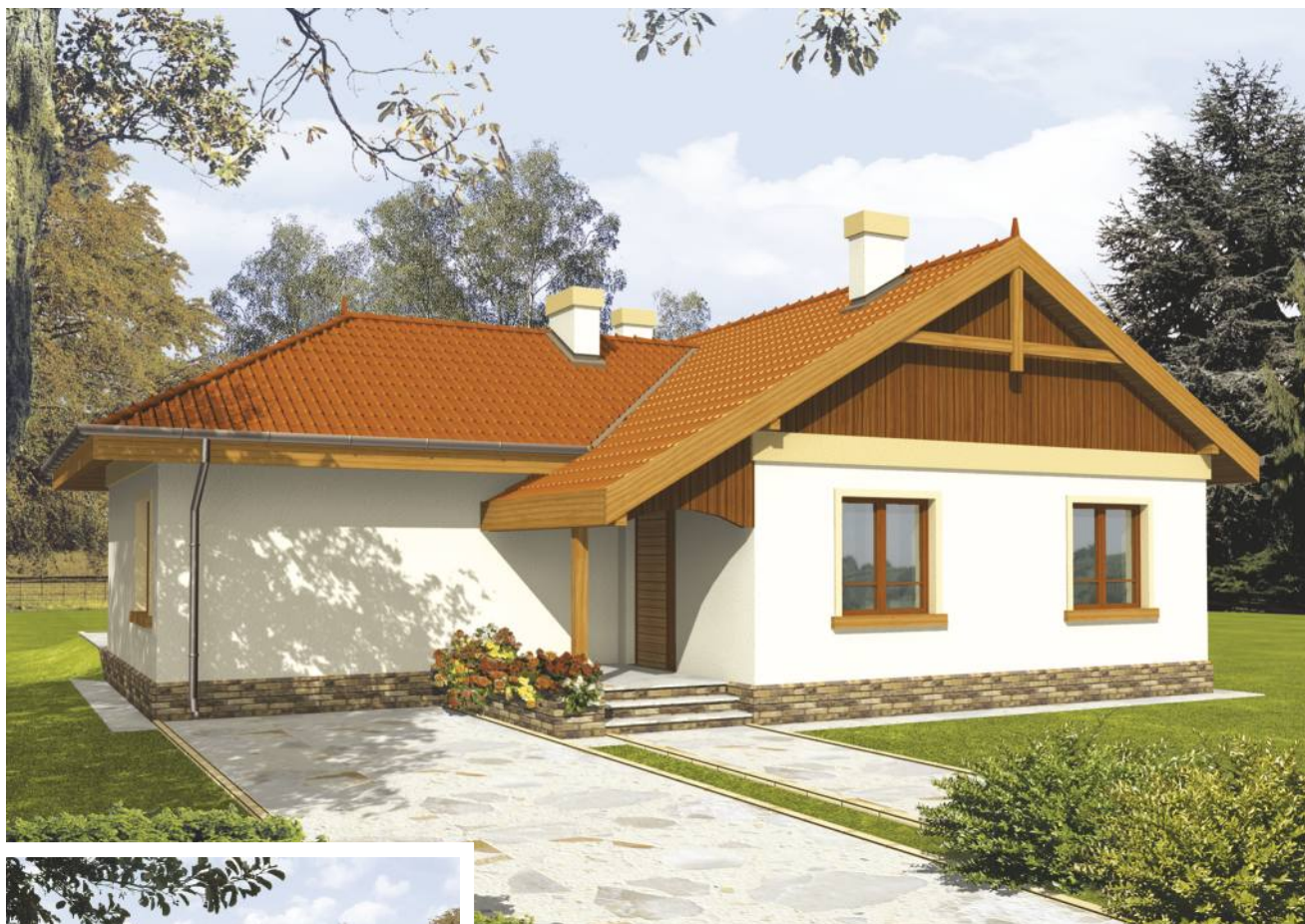
Roben  
CERAMIKA BUDOWLANAROCKWOOL  
NIEPALNE IZOLACJE

silka

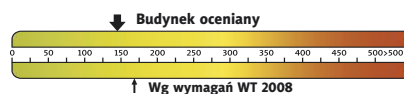
YTONG®

BeClever  
Innowacyjny system  
rolet naokiennych  
CleverBoxB.  
Berker

Leier

PFLEIDERER  
GRUPA PFLEIDERER GRAJEWO S.A.psb  
POLSKIE SKŁADY  
BUDOWLANEHÖRMANN  
Bramy • Drzwi • Napędy

## Charakterystyka energetyczna:



dla instalacji grzewczej z kotłem gazowym:

EP= 148,87 kWh/(m<sup>2</sup>·rok)EK= 135,34 kWh/(m<sup>2</sup>·rok)

## Koszty budowy\*:

Stan surowy otwarty: 151 400 zł

Instalacje wewnętrzne: + 24 200 zł

Pozostałe prace: + 121 100 zł

Koszt ogółem: 296 700 zł

Systemem gospodarczym: 198 700 zł

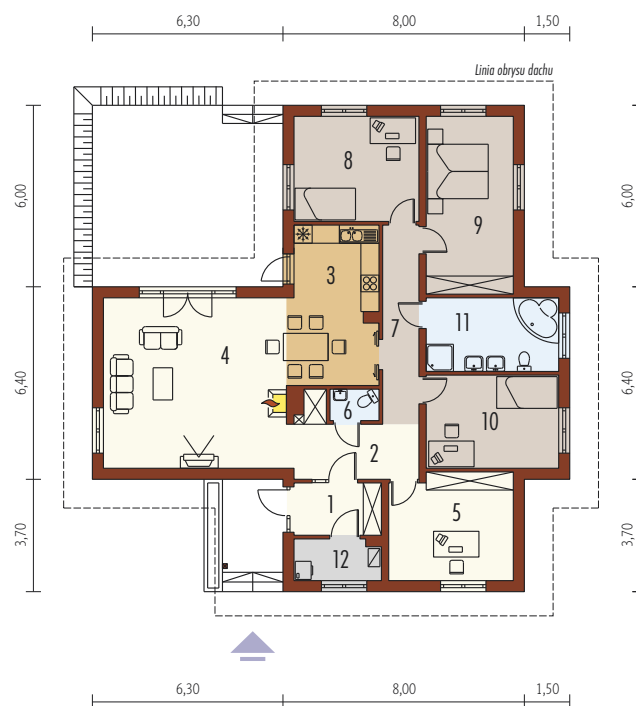
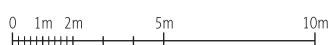
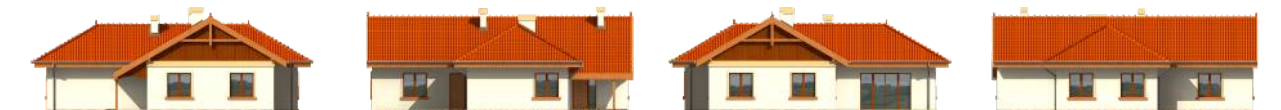
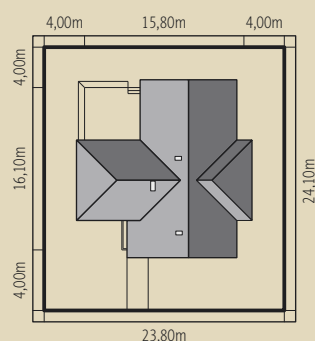
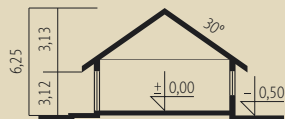
\* szczegółowe wyliczenia dostępne są w kosztorysie

Pow. użytkowa: 143,30 m<sup>2</sup>Pow. netto: 151,40 m<sup>2</sup>Pow. zabudowy: 178,92 m<sup>2</sup>Kubatura netto: 452,68 m<sup>3</sup>

Wys. budynku: 6,25 m

Kąt dachu: 30°

**Technologie:** Dom zaprojektowano w technologii murowej ze stropem gęstożebrowym. Schody wewnętrzne drewniane. Dach o konstrukcji drewnianej pokryty dachówką cementową lub ceramiczną. Elewacja wykonana z tynku strukturalnego barwionego lub okładziny drewnianej. Stolarka okienna drewniana lub PCV.

Parter 143,30 m<sup>2</sup>

1. Wiatrołap	4,88 m <sup>2</sup>	4. Pokój dzienny	33,96 m <sup>2</sup>	7. Korytarz	7,71 m <sup>2</sup>	10. Pokój	13,31 m <sup>2</sup>
2. Hol	7,37 m <sup>2</sup>	5. Gabinet	14,17 m <sup>2</sup>	8. Pokój	14,16 m <sup>2</sup>	11. Łazienka	10,50 m <sup>2</sup>
3. Kuchnia z jadalnią	15,15 m <sup>2</sup>	6. Toaleta	1,62 m <sup>2</sup>	9. Sypialnia	16,72 m <sup>2</sup>	12. Kotłownia	3,75 m <sup>2</sup>