

VELUX®

I·B·F

Roben
CERAMIKA BUDOWLANA

ROCKWOOL
NIEPALNE IZOLACJE

silka **YTONG**

BeClever innowacyjny system rolet naokiennych CleverBox

B. Berker

Leier

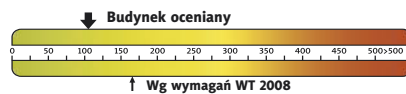
PFLIEDERER
GRUPA PFLIEDERER GRAJEWO S.A.

psb POLSKIE SKŁADY BUDOWLANE

HÖRMANN
Bramy • Drzwi • Napędy



Charakterystyka energetyczna:



dla instalacji grzewczej z kotłem gazowym:

EP= 102,82 kWh/(m²/rok)

EK= 93,48 kWh/(m²/rok)

Koszty budowy*:

Stan surowy otwarty: 207 900 zł

Instalacje wewnętrzne: + 33 200 zł

Pozostałe prace: + 245 400 zł

Koszt ogółem: 486 500 zł

Systemem gospodarczym: 325 900 zł

* szczegółowe wyliczenia dostępne są w kosztorysie

Pow. użytkowa: 178,13 m²

Pow. netto: 239,05 m²

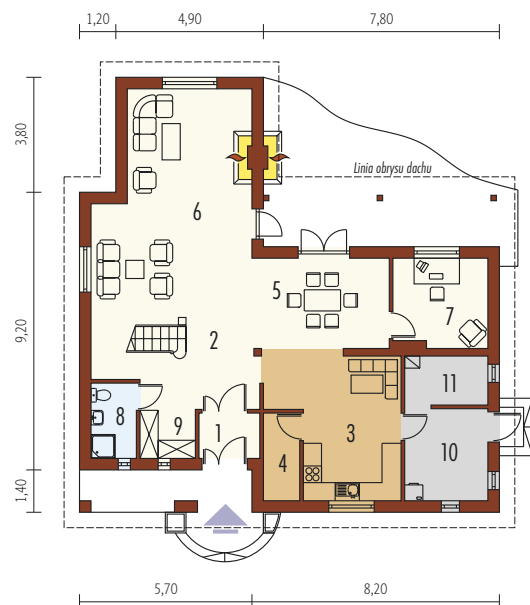
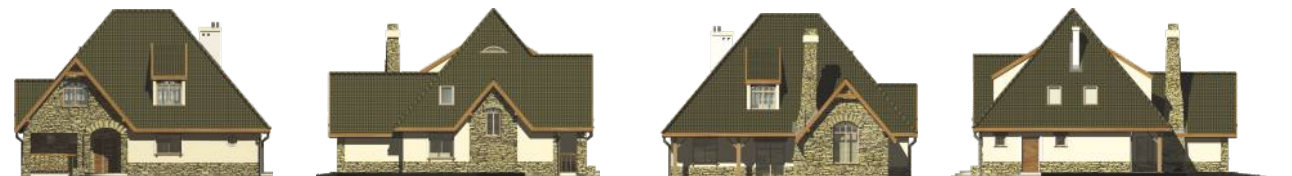
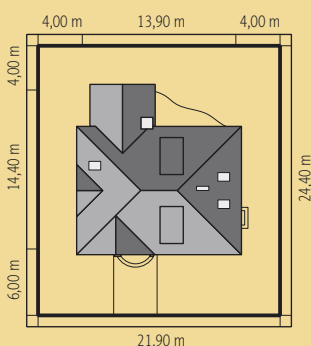
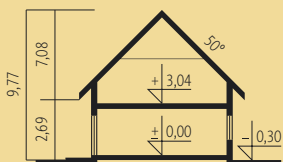
Pow. zabudowy: 154,20 m²

Kubatura netto: 546,78 m³

Wys. budynku: 9,77 m

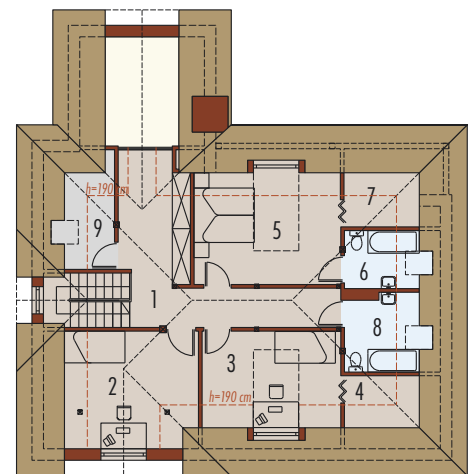
Kąt dachu: 50° (26°)

Technologie: Dom zaprojektowano w technologii murewej ze stropem gęstożebrowym. Schody wewnętrzne drewniane. Dach o konstrukcji drewnianej kryty dachówką ceramiczną lub cementową. Elewację wykończono tynkiem strukturalnym i okładziną kamienną. Stolarstwo okienne drewniane lub PCV.



Parter 110,68 m²

1. Wiatrołap	2,93 m ²	7. Gabinet	8,93 m ²
2. Hol	9,50 m ²	8. łazienka	3,63 m ²
3. Kuchnia	15,26 m ²	9. Garderoba	2,88 m ²
4. Spizarnia	3,38 m ²	10. Pralnia	8,49 m ²
5. Jadalnia	13,69 m ²	11. Kottownia	4,45 m ²
6. Pokój dzienny	37,54 m ²		



Poddasze 67,45 m²

1. Korytarz	18,34 m ²	6. łazienka	3,33 m ²
2. Pokój	8,88 m ²	7. Garderoba	2,12 m ²
3. Pokój	11,06 m ²	8. łazienka	4,26 m ²
4. Garderoba	1,79 m ²	9. Pom. gospodarcze	3,14 m ²
5. Sypialnia	14,53 m ²		