

71,03 m²

Moniczka Autorzy: Eryk T. Jankowski, Robert Wójciak



VELUX

I-B-F

Roben
CERAMIKA BUDOWLANA

ROCKWOOL
NIEPALNE IZOLACJE

silka **YTONG**

BeClever innowacyjny system rolet naokiennych CleverBox

B. Berker

Leier

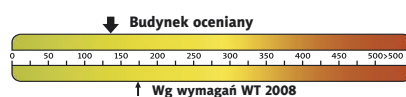
PFLIEDERER
GRUPA PFLIEDERER GRAJEWO S.A.

psb POLSKIE SKŁADY BUDOWLANE

HÖRMANN
Bramy • Drzwi • Napędy



Charakterystyka energetyczna:



dla instalacji grzewczej z kotłem gazowym:

EP= 146,32 kWh/(m²/rok)

EK= 133,02 kWh/(m²/rok)

Koszty budowy*:

Stan surowy otwarty: 73 600 zł

Instalacje wewnętrzne: + 11 700 zł

Pozostałe prace: + 84 700 zł

Koszt ogółem: 170 000 zł

Systemem gospodarczym: 113 900 zł

* szczegółowe wyliczenia dostępne są w kosztorysie

Pow. użytkowa: 71,03 m²

Pow. netto: 84,67 m²

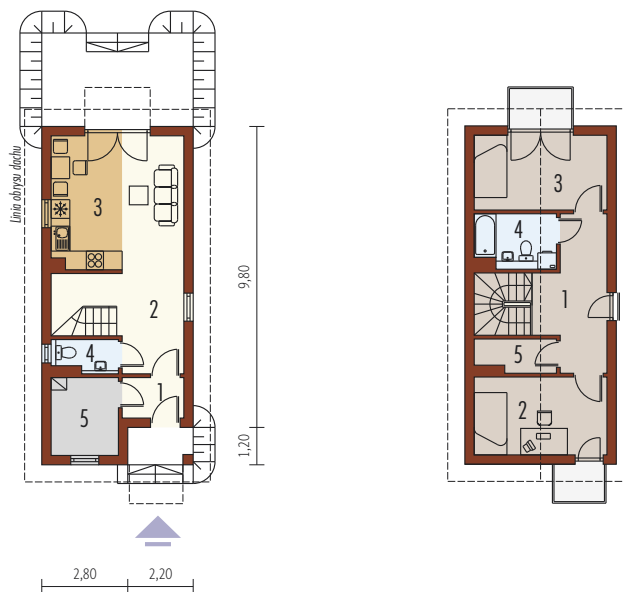
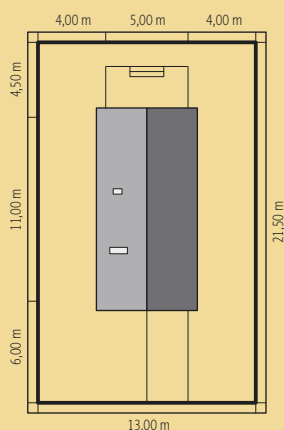
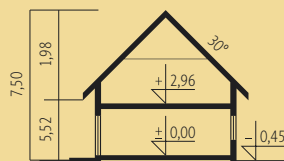
Pow. zabudowy: 55,00 m²

Kubatura netto: 208,02 m³

Wys. budynku: 7,50 m

Kąt dachu: 30°

Technologie: Dom zaprojektowano w technologii murowej ze stropem gęstożebrowym. Dach o konstrukcji drewnianej kryty dachówką cementową IBF. Elewację i cokół wykonano z tynku strukturalnego. Schody wewnętrzne drewniane. Stolarka okienna drewniana lub PCV.



Parter 34,27 m²

1. Wiatrołap	2,50 m ²	4. Toaleta	2,05 m ²
2. Hol	6,49 m ²	5. Pom. gospodarcze	5,29 m ²
3. Pokój dzienny z kuchnią	17,94 m ²		

Poddasze 36,76 m²

1. Korytarz	9,31 m ²	4. łazienka	4,34 m ²
2. Pokój	10,49 m ²	5. Garderoba	2,56 m ²
3. Sypialnia	10,06 m ²		