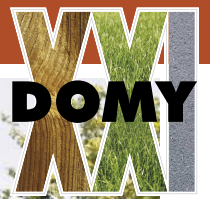


148,06 m²

Pencil Autorzy: Anna Marcjasz, Artur Wójciak



VELUX



Roben
CERAMIKA BUDOWLANA

ROCKWOOL
NIEPALNE IZOLACJE



B.
Berker

Leier

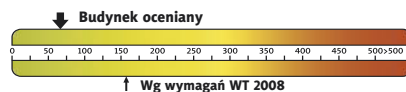
PFLIEDERER
GRUPA PFLIEDERER GRAJEWO S.A.

psb POLSKIE SKŁADY BUDOWLANE

HÖRMANN
Bramy • Drzwi • Napędy



Charakterystyka energetyczna:



dla instalacji grzewczej z kotłem gazowym:

EP= 66,37 kWh/(m²/rok)

EK= 47,21 kWh/(m²/rok)

Koszty budowy*:

Stan surowy otwarty: 222 600 zł

Instalacje wewnętrzne: + 111 300 zł

Pozostałe prace: + 311 600 zł

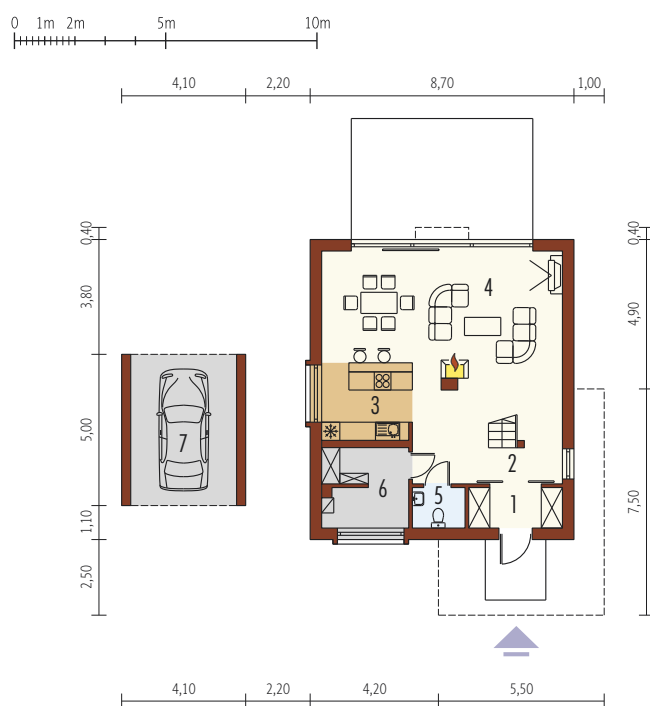
Koszt ogółem: 645 500 zł

Systemem gospodarczym: 484 100 zł

* szczegółowe wyliczenia dostępne są w kosztorysie

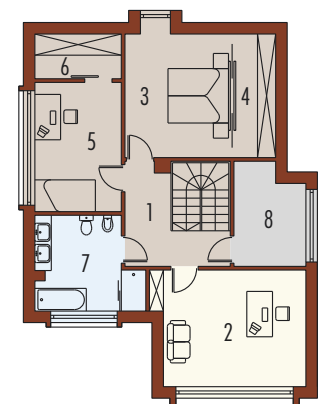
- Pow. użytkowa: 148,06 m²
- + wiata garażowa: 17,29 m²
- Pow. netto: 178,09 m²
- Pow. zabudowy: 118,25 m²
- Kubatura netto: 480,83 m³
- Wys. budynku: 7,15 m
- Kąt dachu: 2°

Technologie: Dom zaprojektowany w technologii murej ze stropem gęstożebrowym. Stropodach odwrócony. Elewację wykonano z tynku mineralnego oraz okładziny drewnianej. Schody wewnętrzne drewniane. Ślusarka okienna aluminiowa.



Parter 69,42 m²

1. Wiatrotap	4,04 m ²	5. Toaleta	2,25 m ²
2. Hol	7,32 m ²	6. Pom. gosp. ze spiżarnią	7,18 m ²
3. Kuchnia z jadalnią	17,80 m ²	7. Wiata garażowa	17,29 m ²
4. Pokój dzienny	30,83 m ²		



Piętro 78,64 m²

1. Komunikacja	7,21 m ²	5. Pokój	12,03 m ²
2. Gabinet	18,57 m ²	6. Garderoba	4,12 m ²
3. Sypialnia	14,20 m ²	7. Łazienka	9,86 m ²
4. Garderoba	5,26 m ²	8. Pom. gospodarcze	7,39 m ²

